

**CONAMA** 

**Congreso Nacional del Medio Ambiente**  
CUMBRE DEL DESARROLLO SOSTENIBLE

---

**Sala Dinámica 6**  
ADIF

**Jose Antonio Mas González**

Director de Gabinete de la  
Dirección General de Grandes  
Proyectos de Alta Velocidad

Administrador de Infraestructuras  
Ferrovias (ADIF)

*“Principales actuaciones de Adif en nuevas líneas de alta velocidad y sostenibilidad ambiental”*



**Presentación de los principales Proyectos de Alta Velocidad ejecutados por ADIF**



**Madrid, Lunes 27 de noviembre de 2006**

**José Antonio Más González**  
Director de Gabinete de la D.G. de Grandes  
Proyectos de Alta Velocidad  
Administrador de Infraestructuras Ferroviarias

- **Que es el Adif**

- Entidad Pública Empresarial dependiente del Ministerio de Fomento.
- Mayor ente inversor en España.
- Inversión en 2006: 4.992 M€
  - 0.7 % del PIB
  - En Alta Velocidad el 75%

- **Génesis**

- Adif producto de la redefinición del ferrocarril en España.
  - 1 de enero de 2005
  - Predecesores: Renfe y Gif
  - Capital humano: Cerca de 15.000 profesionales
  - 14.500 de Renfe y 300 de Gif

- **Marco Legal**

- General:

- Ley 39/ 2003 del Sector Ferroviario
- Plan Estratégico de Infraestructuras y Transportes (PEIT) 2005 - 2020

- Empresa:

- Estatuto de Adif
- Plan Estratégico de Adif 2006 - 2010

- **Misión**

Potenciar el sistema de transporte ferroviario español mediante el desarrollo y la gestión de una red de infraestructuras segura, eficiente, sostenible desde el punto de vista económico y medioambiental y con altos estándares de calidad.

- **Plan Estratégico de Adif**

- En el ámbito de la Alta Velocidad

- Objetivo prioritario: Poner en servicio más de 1.100 nuevos Km de líneas en su horizonte, para tener operativo en 2010 más de 2.200 Km de la Red de Alta Velocidad española.
- Representación sinóptica del objetivo enunciado

Línea	Longitud (km)	Entrada en servicio (km)			
		Anterior a 2006	2006	2007	Horizonte del Plan Estratégico
Madrid-Sevilla	471	471	--	--	--
Madrid-Barcelona-Figueres	801	468	107	88	138
Zaragoza-Huesca	79	79	--	--	--
Madrid-Toledo	21	21	--	--	--
Córdoba-Málaga	155	--	100	55	--
Bobadilla-Granada	109	--	--	--	--
Madrid-Segovia-Valladolid	179	--	--	179	--
Madrid-Levante	902	--	--	--	525
Variante de Pajares	50	--	--	--	--
Vitoria-Bilbao-San Sebastián	170	--	--	--	--
Eje Ourense-Santiago	84	--	--	--	--
Total	3.021	1.039	207	322	663
			1.192		
En el horizonte del Plan Estratégico		2.231			



- **Funciones (1)**

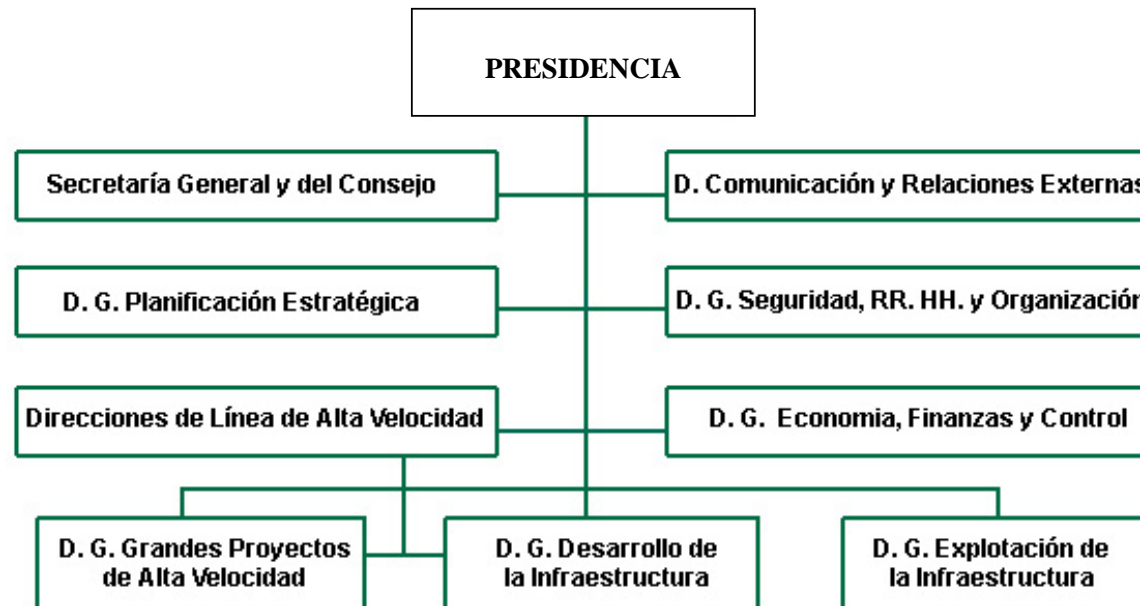
Se concretan en los siguientes contenidos:

- Redactar y aprobar proyectos básicos y constructivos de la infraestructura.
- Construir y, en su caso, administrar las nuevas infraestructuras ferroviarias estatales que expresamente le atribuya el Gobierno, así como la administración de las preexistentes.
- El control e inspección de dichas Infraestructuras y de la circulación que sobre ella se produzca.

- **Funciones (2)**

- La adjudicación de la capacidad de la infraestructura.
- La elaboración, aprobación y publicación de la Declaración de Red.
- Prestación de servicios adicionales, complementarios y auxiliares al servicio de transporte ferroviario.
- El cobro de Cánones por la utilización de las infraestructuras y de las tarifas por prestación de servicios adicionales, etc.

- **Organización**



- Inversiones**

AÑO	INVERSION REALIZADA (M €)	Incremento
2003	2.158	-
2004	2.316	7,32%
2005	2.842	22,71%
2006	3.104	9,22%
2007	3.317 (*)	6,86%
(*) Estimación		

- Líneas de Alta Velocidad Esquema General**





*“Principales actuaciones de Adif en nuevas líneas de alta velocidad y sostenibilidad ambiental”*



## ● ACTUACIONES MÁS SINGULARES



*“Principales actuaciones de Adif en nuevas líneas de alta velocidad y sostenibilidad ambiental”*



- **L.A.V. Madrid-Zaragoza-Barcelona-Frontera Francesa**
- - Puente del Ebro
- - Viaducto de Vinaixa
- - Viaducto de Francolí
- - Túnel de Lilla y Viaducto de Pont de Candi

- **Puente del Ebro**





- **Viaducto de Vinaixa**



- **Viaducto de Francolí**



- **Túnel de Lilla y Viaducto de Pont de Candi**





*“Principales actuaciones de Adif en nuevas líneas de alta velocidad y sostenibilidad ambiental”*



- **L.A.V. Madrid-Segovia-Valladolid**
- - Túnel de Guadarrama
- - Túnel de San Pedro (Cale)
- - Viaducto de Arroyo del Valle
- - Abatimiento Arco Central (Arroyo del Valle)
- - Vía y Catenaria
- - PAET

- **Túnel de Guadarrama**



- **Túnel de San Pedro (Cale)**



- **Viaducto de Arroyo del Valle**



- **Abatimiento Arco Central (Arroyo del Valle)**







*“Principales actuaciones de Adif en nuevas líneas de alta velocidad y sostenibilidad ambiental”*



- **Vía y Catenaria**



**Presentación de los principales Proyectos de Alta Velocidad ejecutados por ADIF**

ADMINISTRADOR DE INFRAESTRUCTURAS FERROVIARIAS



*“Principales actuaciones de Adif en nuevas líneas de alta velocidad y sostenibilidad ambiental”*



● **PAET**



**Presentación de los principales Proyectos de Alta Velocidad ejecutados por ADIF**

ADMINISTRADOR DE INFRAESTRUCTURAS FERROVIARIAS



*“Principales actuaciones de Adif en nuevas líneas de alta velocidad y sostenibilidad ambiental”*



- **L.A.V. Córdoba-Málaga**
- - Túnel de Abdalajís
- - Viaducto de Arroyo de las Piedras

- **Túnel de Abdalajís**



- **Viaducto de Arroyo de las Piedras**





*“Principales actuaciones de Adif en nuevas líneas de alta velocidad y sostenibilidad ambiental”*



- **L.A.V. León-Asturias**
- - Túnel de Pajares (Interior)
- - Túnel de Pajares

- **Túnel de Pajares (Interior)**



- **Túnel de Pajares**

