



Sala Dinámica 36
UNIÓN FENOSA

Carlos Arranz Basagoiti

Responsable de
Administraciones Públicas
Unión FENOSA



Eficiencia Energética en la Administración Pública



Apoyo Público a la Administración Pública

Carlos Arranz Basagoiti
Responsable de Administraciones Públicas



El Plan de Acción E4 2005-2007:

- Destinará el 0,8 % de la tarifa eléctrica a medidas de ahorro
- Exige rutas de transporte colectivo en empresas con más de 200 empleados.

OBJETIVO: ahorrar un 8,5 % del consumo de Energía Primaria en tres años.



- Elevada dependencia energética exterior (85 %)
- Intensidad Energética creciente.
- Planificación de la demanda energética.
- Objetivo: 12 % de consumo de Energías Renovables.
- Reducción de emisiones y Tratado de Kyoto.



Plan de Acción 2005 - 2007

- Concretar medidas e instrumentos en cada sector
- Definir responsabilidades y colaboración entre organismos involucrados
- Planificar la puesta en marcha de las medidas
- Evaluar Ahorro Energético, costes y emisiones CO₂



E4: RESUMEN DE LOS OBJETIVOS SECTORIALES

	Consumo Año 2000 (ktep)	Escenario Base 2012 (ktep)	Crecimiento Escenario Base 2012/2000 (% variación interanual)	Escenario de Eficiencia 2012 (ktep)	Objetivo de ahorro identificado (ktep)	Crecimiento Escenario Eficiencia 2012/2000 (% variación interanual)
Industria	34.340	48.840	3,0%	46.489	2.351	2,6%
Transporte	32.272	52.805	4,2%	48.016	4.789	3,4%
Edificación	14.491	23.584	4,1%	21.811	1.773	3,5%
Servicios Públicos	591	808	2,6%	654	154	0,8%
Equipamiento (Residencial y Ofimática)	3.462	4.687	2,6%	4.278	409	1,8%
Agricultura	4.089	4.920	1,6%	4.572	348	0,9%
Transformación de la Energía ⁽¹⁾	125.175	180.673	3,1%	162.866	1.494	2,2%
TOTAL E4	214.420	316.317	3,3%	288.686	11.318	2,5%

Nota:

El potencial de ahorro correspondiente al sector Transformación de la Energía se corresponde, exclusivamente, con las actuaciones realizadas en el mismo; no se contabiliza, por lo tanto, el ahorro derivado de la menor demanda de energía de los sectores de uso final.



Sectores que aplica a la AA.PP.

EDIFICACIÓN

SERVICIOS PÚBLICOS

**EQUIPAMIENTO RESIDENCIAL
Y OFIMÁTICO**



MEDIDAS	Inversión (Miles de €)	Apoyo Público (Miles de €)	Ahorro de Energía Primaria (ktep)		Emisiones Evitadas de CO ₂ (ktCO ₂)	
			2007	2005-2007	2007	2005-2007
1.- Rehabilitación de la envolvente térmica de los edificios existentes	1.116.774	73.060	127	199	348	544
2.- Mejora de la eficiencia energética de las instalaciones térmicas de los edificios existentes	1.553.411	101.625	224	350	585	913
3.- Mejora de la eficiencia energética de las instalaciones de iluminación interior de los edificios existentes	624.804	40.875	491	765	1.328	2.069
4.- Medidas normativas para la transposición de la Directiva 2002/91/CE de Eficiencia Energética en Edificios	1.542	861	191	191	463	463
TOTAL EDIFICIOS	3.296.531	216.421	1.033	1.505	2.724	3.989



MEDIDAS	Inversión (Miles de €)	Apoyo Público (Miles de €)	Ahorro de Energía Primaria (ktep)		Emisiones Evitadas de CO ₂ (ktCO ₂)	
			2007	2005-2007	2007	2005-2007
1.- Mejora de la eficiencia energética de las instalaciones actuales de alumbrado público exterior	231.456	15.142	63	110	171	296
2.- Mejora de la eficiencia energética de las nuevas instalaciones de alumbrado público exterior	14.751	965	6	10	15	26
3.- Mejora de la eficiencia energética de las instalaciones existentes de potabilización, abastecimiento y depuración de agua	73.020	4.777	22	39	60	105
4.- Mejora de la eficiencia energética de las nuevas instalaciones de potabilización, abastecimiento y depuración de agua	54.967	3.596	19	32	50	87
TOTAL SERVICIOS PÚBLICOS	374.194	24.480	110	191	297	515



Sector Equipamiento Residencial y Ofimático

MEDIDAS	Inversión (Miles de €)	Apoyo Público (Miles de €)	Ahorro de Energía Primaria (ktep)		Emisiones Evitadas de CO ₂ (ktCO ₂)	
			2007	2005-2007	2007	2005-2007
1.- Plan Renove de electrodomésticos	631.110	213.000	310	465	832	1.248
2.- Concienciación y formación de vendedores y compradores	206.450	375	100	200	270	540
3.- Incorporación de equipamiento eficiente en nuevas viviendas	2.214	36	2	2	5	5
4.- Plan de Equipamiento y Uso Eficiente de la Energía en la Administración Pública	493.514	0	239	239	644	644
TOTAL EQUIPAMIENTO	1.333.287	213.411	650	905	1.751	2.437



Ahorros Energéticos (ktep)

	2005	2006	2007	Total 2005-2007
Industria	37	304	673	1.014
Transporte	497	1.623	3.156	5.277
Edificación	34	437	1.033	1.505
Equipamiento	33	222	650	905
Servicios Públicos	23	58	110	191
Agricultura y Pesca	7	19	38	64
Total Uso Final	632	2.663	5.660	8.955
Transformación de la Energía	407	1.125	1.519	3.051
Total Energía Primaria	1.039	3.788	7.179	12.006



Ahorro Emisiones CO₂ (kt)

	2005	2006	2007	Total 2005-2007
Industria	89	733	1.620	2.442
Transporte	1.407	4.421	8.655	14.483
Edificación	92	1.173	2.724	3.989
Equipamiento	90	596	1.751	2.437
Servicios Públicos	61	157	297	515
Agricultura y Pesca	20	53	99	173
Total Uso Final	1.760	7.134	15.145	24.038
Transformación de la Energía	937	3.039	4.447	8.424
TOTAL	2.697	10.173	19.592	32.462



Recursos Necesarios: Inversión (€)

Sectores	2005	2006	2007	Total 2005-2007
Industria	26.948.583	194.452.200	267.778.630	489.179.413
Transporte	352.762.000	338.992.000	321.392.000	1.013.146.000
Edificación	137.920.429	1.578.964.571	1.579.645.602	3.296.530.602
Equipamiento	68.852.748	384.371.748	880.062.933	1.333.287.429
Servicios Públicos	117.700.000	127.788.571	128.705.714	374.194.286
Agricultura y Pesca	99.093.000	170.171.000	240.177.000	509.441.000
Total Uso Final	803.276.759	2.794.740.091	3.417.761.880	7.015.778.730
Transformación de la Energía	105.907.000	432.771.000	365.748.000	904.426.000
Total Sectores	909.183.759	3.227.511.091	3.783.509.880	7.920.204.730
Comunicación		3.130.000	3.000.000	6.130.000
INVERSIÓN TOTAL	909.183.759	3.230.641.091	3.786.509.880	7.926.334.730



Recursos necesarios: Ayudas Públicas (€)

Sectores	2005	2006	2007	Total 2005-2007
Industria	5.962.293	43.912.020	61.337.833	111.212.146
Transporte	7.762.000	53.992.000	66.392.000	128.146.000
Edificación	9.349.000	103.536.000	103.536.000	216.421.000
Equipamiento	161.000	106.625.000	106.625.000	213.411.000
Servicios Públicos	7.700.000	8.360.000	8.420.000	24.480.000
Agricultura y Pesca	6.158.000	7.752.027	9.486.898	23.396.925
Total Uso Final	37.092.293	324.177.047	355.797.731	717.067.071
Transformación de la Energía	1.603.000	2.161.000	2.161.000	5.925.000
Total Sectores	38.695.293	326.338.047	357.958.731	722.992.071
Comunicación		3.130.000	3.000.000	6.130.000
Total Apoyos Públicos	38.695.293	329.468.047	360.958.731	729.122.071



Beneficios: Ahorro Energético (€)

	2005	2006	2007	Total 2005-2007
Industria	12.260.284	100.692.487	222.471.794	335.424.565
Transporte	164.500.329	536.920.602	1.043.835.778	1.745.256.709
Edificación	11.371.813	144.644.268	341.710.366	497.726.446
Equipamiento	11.001.145	73.269.761	215.109.766	299.380.672
Servicios Públicos	7.476.506	19.225.302	36.314.459	63.016.267
Agricultura y Pesca	2.347.241	6.183.537	12.551.457	21.082.234
Total Uso Final	208.957.317	880.935.956	1.871.993.619	2.961.886.892
Transformación de la Energía	134.615.250	372.093.750	502.409.250	1.009.118.250
Total Energía Primaria	343.572.567	1.253.029.706	2.374.402.869	3.971.005.142



Beneficios: Tasa de Retorno (€ por cada € invertido)

Sectores	2010	2012	2020
Industria	2,1	3,0	---
Transporte	5,0	7,0	---
Edificación	0,5	0,7	1,4
Equipamiento	0,7	1,1	---
Servicios Públicos	0,5	0,7	1,3
Agricultura y Pesca*	0,12	0,17	0,34
Transformación de la Energía	2,9	4,0	---

INVERSIÓN TOTAL	1,5	2,0	---
------------------------	------------	------------	------------



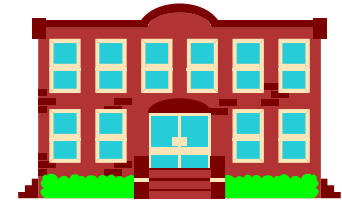
Resumen de las Ayudas Publicadas

Comunidades Autónomas con subvenciones publicadas:

- Cataluña
- Comunidad Valenciana
- Galicia
- Islas Baleares
- Región de Murcia
- Navarra
- País Vasco
- Madrid
- Cantabria
- Asturias



Programa de las Ayudas Publicadas



- Edificación:

- Rehabilitación de la envolvente térmica de los edificios existente.

Cuantía máxima de 300.000 €, máximo un 15 % del presupuesto

- Mejora de la eficiencia energética de las instalaciones térmicas de los edificios existentes

Cuantía máxima será del 20 % del coste elegible, cuando se instalen equipos con la máxima categoría de etiquetado puede llegar al 25 %.

- Mejora de la eficiencia energética de los sistemas de iluminación interior de los edificios existentes.

Cuantía máxima será del 22 % del coste elegible y con un máximo de 10.000 € por proyecto.



Programa de las Ayudas Publicadas

- **Servicios Públicos:**



- Mejora de la eficiencia energética de las instalaciones actuales de alumbrado público exterior.

Cuantía máxima del 40 % del coste elegible.

- Mejora de la eficiencia energética de las nuevas instalaciones de alumbrado público exterior.

Cuantía máxima del 40 % del coste elegible.

NO SE HAN PUBLICADO, ESTE AÑO

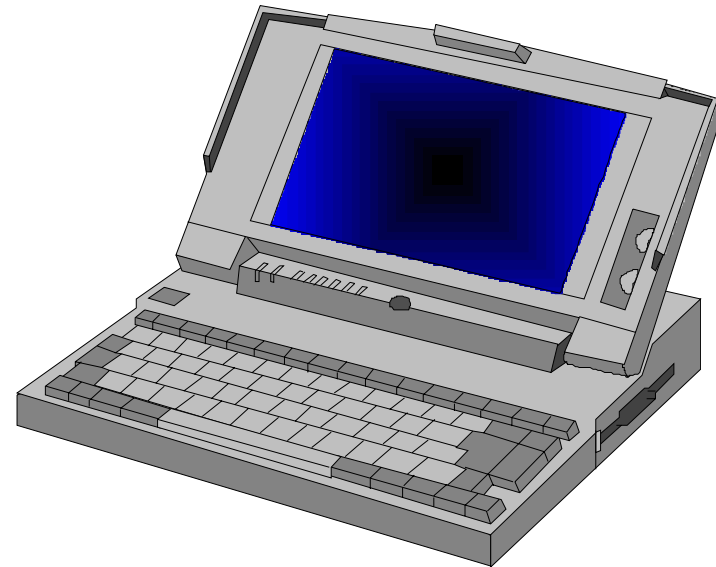
- Mejora de la eficiencia energética de las instalaciones existentes de potabilización, abastecimiento y depuración de agua.
- Mejora de la eficiencia energética de las nuevas instalaciones de potabilización, abastecimiento y depuración de agua.



Programa de las Ayudas Publicadas

- Equipamiento Ofimático:
 - Plan de Equipamiento y uso eficiente de la energía en la Administración Pública.

NO SE HAN PUBLICADO, ESTE AÑO





Gracias por vuestra atención



La energía más limpia es la que no se consume,
y, además, es la que menos cuesta.

