



**Sala Dinámica 22**

RENFE

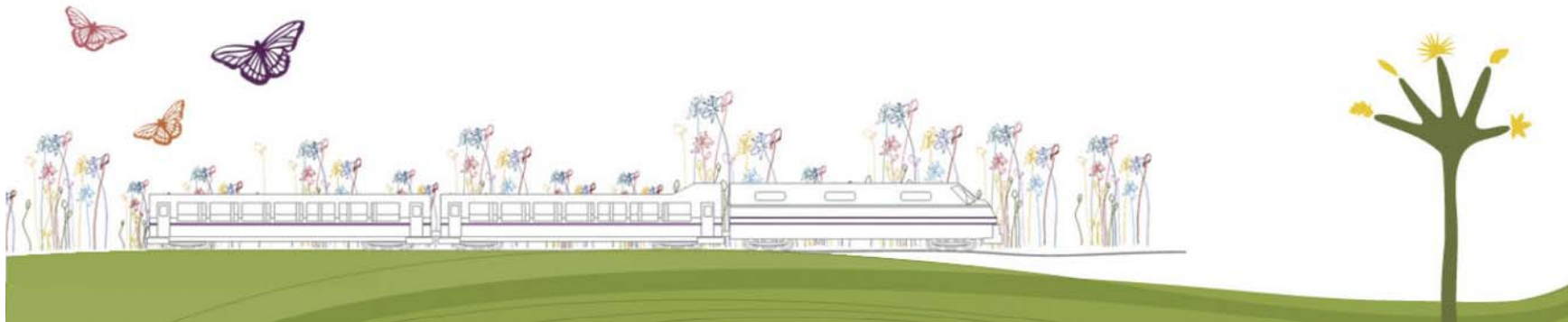
**Mónica González**

Directora de Gestión  
Estratégica  
Metro de Madrid



# Mónica González García

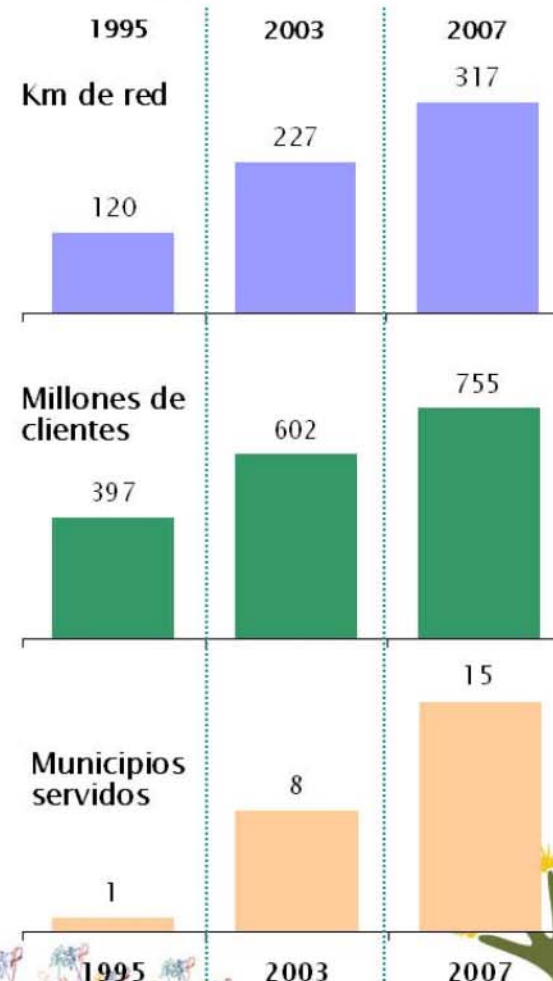
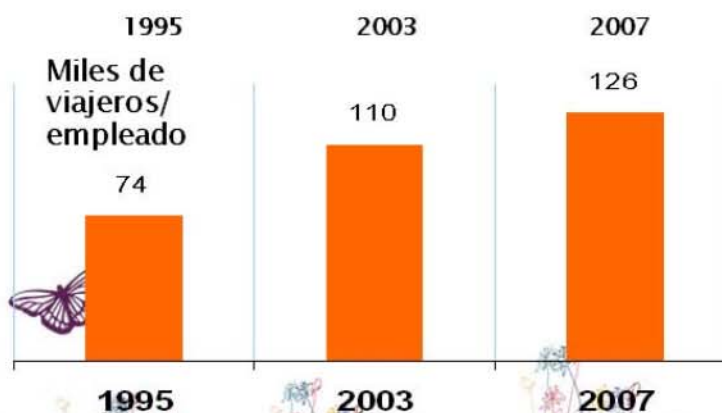
## Directora de Gestión Estratégica





## Metro de Madrid en Cifras

- ¿Quién es Metro de Madrid?
  - Empresa ferroviaria de transporte público
  - Comenzó su actividad en 1919
  - Estructurada como Sociedad Anónima, sus accionistas son:
    - Comunidad de Madrid
    - Ayuntamiento de Madrid



El crecimiento de Metro de Madrid es un objetivo estratégico hacia la rentabilidad social



El objetivo principal de Metro de Madrid es constituirse como la **opción de movilidad** de la Comunidad de Madrid **socialmente más rentable** en las tres dimensiones del **desarrollo sostenible**.

