



**Sala Dinámica 22**

RENFE

**Juan Carlos Albizuri**

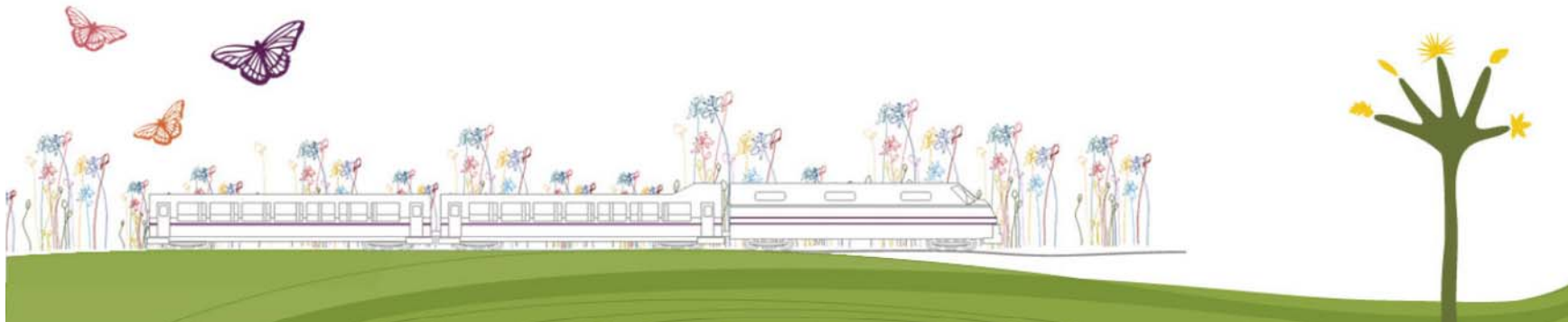
Dirección General

FEVE



# Juan Carlos Albizuri Higuera

## Director General





## DATOS AÑO 2005

- ✓ 1.194 kilómetros de línea
- ✓ Ancho de vía: 1.000 mm
- ✓ 94% km en vía única
- ✓ 27% km electrificadas
- ✓ 400 Estaciones y apeaderos
- ✓ ASFA asociado a la señalización de todos los enclavamientos y PN automáticos
- ✓ 22,4 % km con Bloqueo Automático con CTC
- ✓ Plantilla media: 1.977 trabajadores
- ✓ Parque: 61 locomotoras (17 duales -eléctricas y diésel-eléctricas-)  
88 Unidades Tren, 1.000 vagones y 54 Vehículos de Trenes Turísticos
- ✓ Transporte de: 12,4 millones de viajeros y 236 millones de viajeros-km
- Mercancías: 3,5 millones de toneladas y 36,5 millones de toneladas-km





- FEVE se haya comprometida en el logro de un equilibrio entre los servicios de transporte ferroviario y el medio en el que opera, controlando el impacto de sus actividades, productos y servicios sobre el Medio Ambiente

Apuesta estratégica por la sostenibilidad  
MERCANCÍAS – Puertos de Santander y Gijón

- Contribución a la reducción de ruidos, emisión de gases contaminantes y mejora de la seguridad en los accesos (supresión transporte mercancías por carretera) en entornos urbanos.

