

**CONAMA** 

**Congreso Nacional del Medio Ambiente**  
CUMBRE DEL DESARROLLO SOSTENIBLE

---

**Sala Dinámica 16**

**ENDESA**

**Alberto Fernández Torres**

Director de Estrategia de  
Comunicación  
Endesa

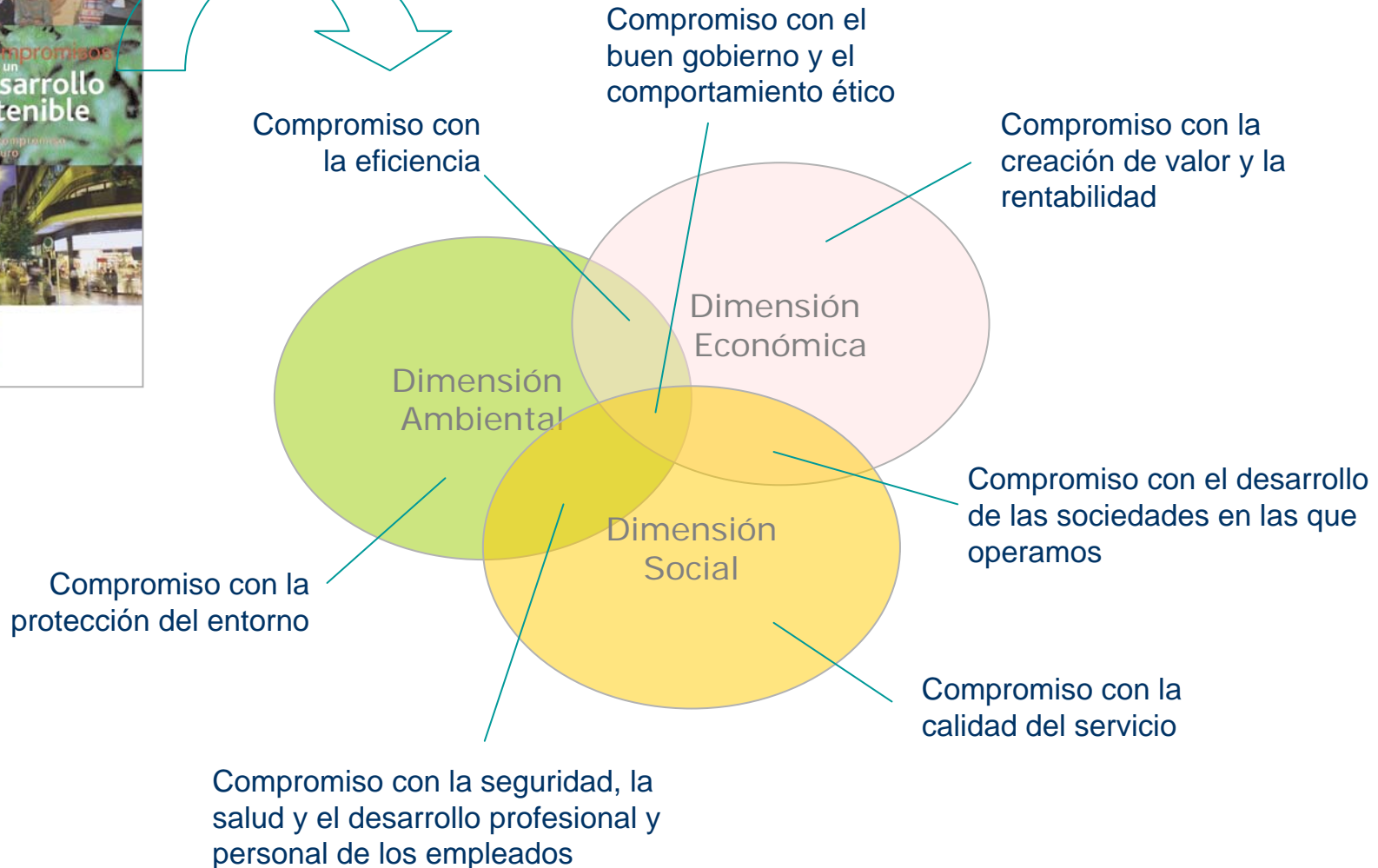


endesa

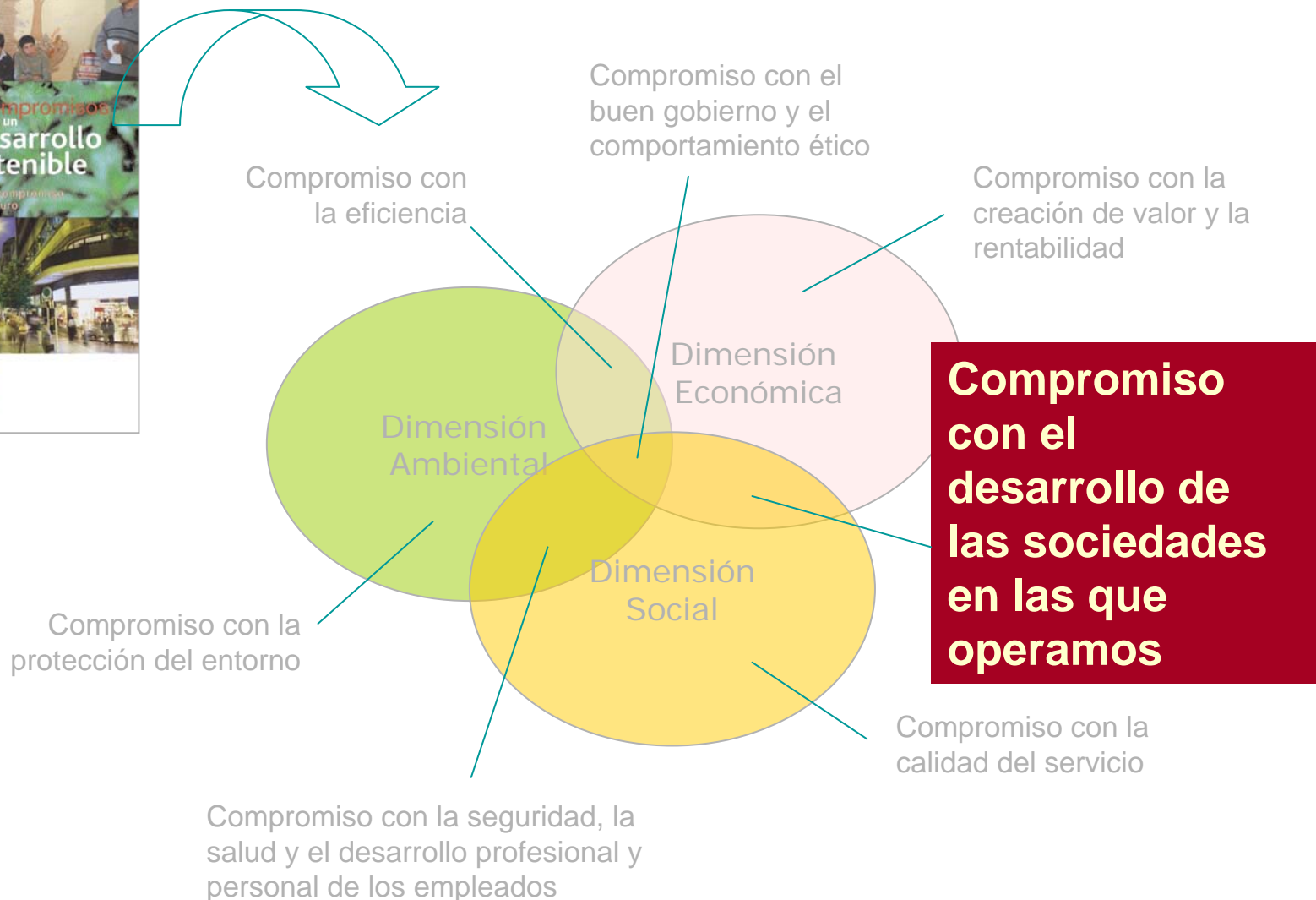
Dirección Corporativa de Comunicación

Congreso Nacional del Medio Ambiente  
Sala Dinámica 16. Compromiso con las sociedades en las que operamos

# PRINCIPIOS DE LA ACCIÓN SOCIAL DE ENDESA



# LA ACCIÓN SOCIAL EN LA ESTRATEGIA DE SOSTENIBILIDAD DE ENDESA



## Criterios distintivos de la acción social de Endesa

**Una larga y asentada tradición:**

- ✓ Una herencia a la que no renunciamos: empresa pública + empresa de servicio público
- ✓ Endesa = integración de empresas de gran dimensión que operan frecuentemente en entornos desfavorecidos.

**ELABORACIÓN DE LAS BASES DE UNA ESTRATEGIA COMÚN**

**La acción social como expresión de uno de los valores esenciales de la Compañía**

**VALORES EMPRESARIALES (1999)**

*Comunidad y medio ambiente: nos comprometemos social y culturalmente con la Comunidad y adaptamos nuestras estrategias empresariales a la preservación del medio ambiente.*

**Una acción social estrechamente ligada al desarrollo de sus actividades y a su concepto de servicio público**

**Fundaciones específicas + acciones directas de empresas y grandes centros de trabajo.**

## Principios de la acción social de Endesa

### El primer compromiso social, el servicio

*La acción social de la Compañía debe ser un complemento de su concepción del suministro eléctrico como servicio público. Su primer compromiso social es prestar el servicio eléctrico en las mejores condiciones posibles. Por consiguiente, ninguna acción social será concebida como sustitutoria o paliativa de las obligaciones derivadas de este compromiso.*

### Acciones ligadas a nuestro saber hacer

*Su acción social está estrechamente vinculadas a la naturaleza y características del desarrollo normal de sus negocios, a lo que la Compañía mejor sabe hacer y a las necesidades de los principales públicos con los que se relaciona.*

### Sensibilidad social

*Sin perjuicio de lo anterior, ENDESA asume, respecto de entornos o colectivos especialmente desfavorecidos, la atención de necesidades sociales perentorias que no pueden ser suficientemente atendidas por otras instituciones.*

### Diálogo social

*La Compañía procura hacer estas acciones en estrecha colaboración con los representantes sociales de los entornos o colectivos que se benefician de ellas.*

### Conscientes de nuestra dimensión

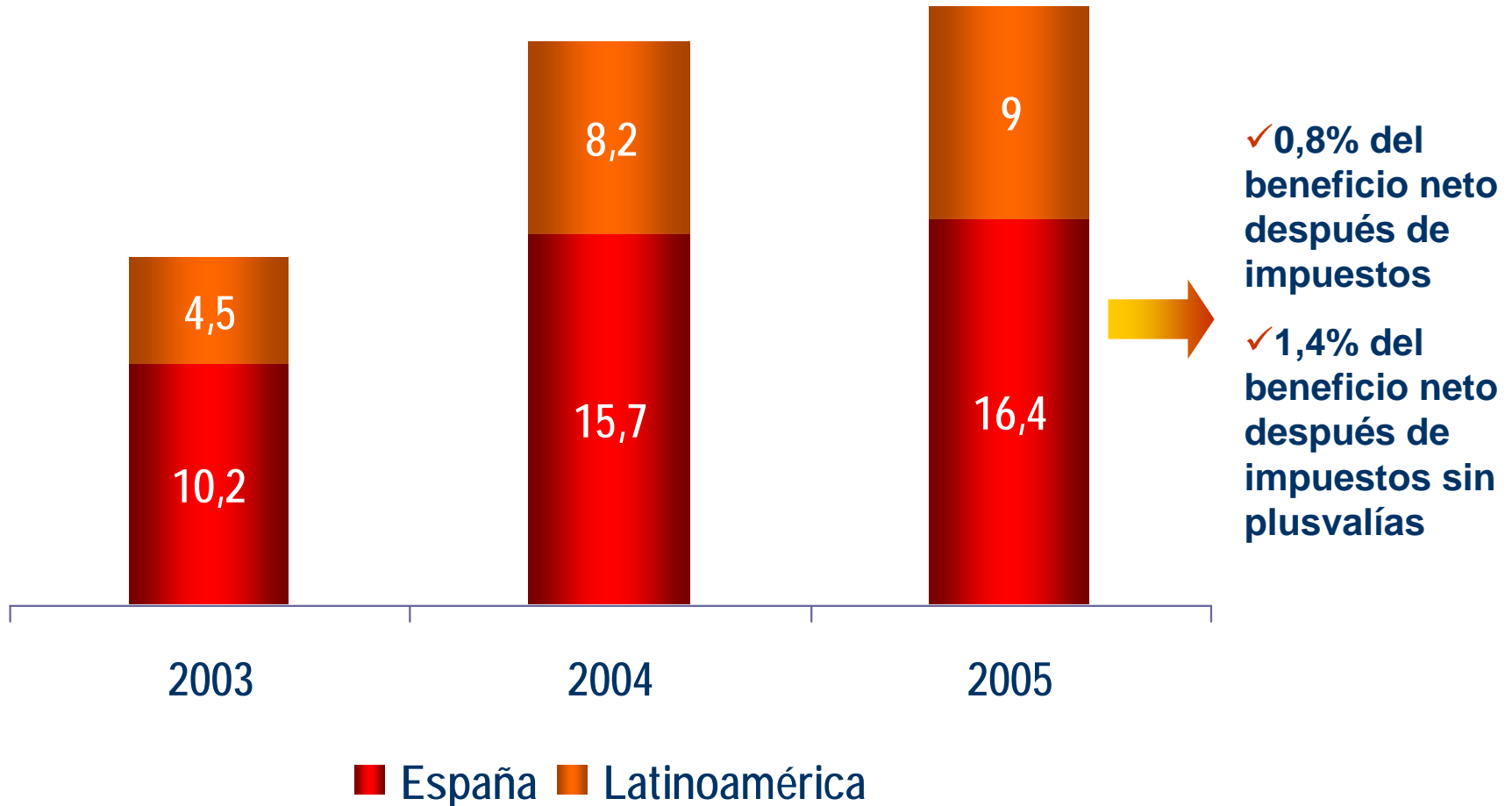
*ENDESA es consciente de que, por su dimensión económica y el servicio que presta, es una de las principales compañías en un buen número de los mercados en los que opera. Por ello, es sensible a la colaboración en proyectos singulares emblemáticos de esos entornos.*

### Compromiso de información

*ENDESA se compromete a dar cuenta de su acción social de manera transparente y sistemática a través de sus diversos canales de comunicación, y según los criterios generalmente asumidos a escala nacional e internacional.*

# Inversión de Endesa en acción social

(millones de euros)



## Distribución por programas de la acción social de Endesa

### Acciones de Cooperación

✓ Orientadas a cubrir las necesidades básicas individuales o colectivas de los mercados donde está presente, así como aquellas centradas en el fomento del desarrollo de las comunidades.

### Acciones Educativas

✓ Orientadas a la alfabetización básica, formación y educación general de las comunidades y colectivos locales, tanto para la infancia como para adultos.

### Acciones Culturales

✓ Centradas en el fomento de identidad cultural local y nacional, apoyo al estudio e investigación histórica de las comunidades, conservación de bienes culturales locales y nacionales, fomento de premios a iniciativas culturales, etc.

### Acciones Socio-ambientales

✓ Orientadas al fomento y promoción de los valores sociales del medio ambiente, a la conservación, investigación e innovación, excluyendo las acciones puramente ambientales derivadas de la operación normal de las instalaciones.



## Ejemplos de los proyectos de acción social de Endesa

### Acciones de Cooperación

✓ Proyectos de interés general (EXPOAGUA), ayuda a discapacitados, formación para la producción y el empleo, búsqueda de niños perdidos, electrificación rural, lucha contra la droga, desarrollo de equipamiento territorial, reubicación familiar, donaciones de alimentos, campañas de salud, uso seguro de cometas, etc.

### Acciones Educativas

✓ Becas artísticas y académicas, convenios con universidades, campañas educativas sobre uso racional y seguro de la energía, acciones de formación de profesores y alumnos en centros escolares, cursos de formación para familias, donaciones de material escolar, aulas de refuerzo escolar, etc.

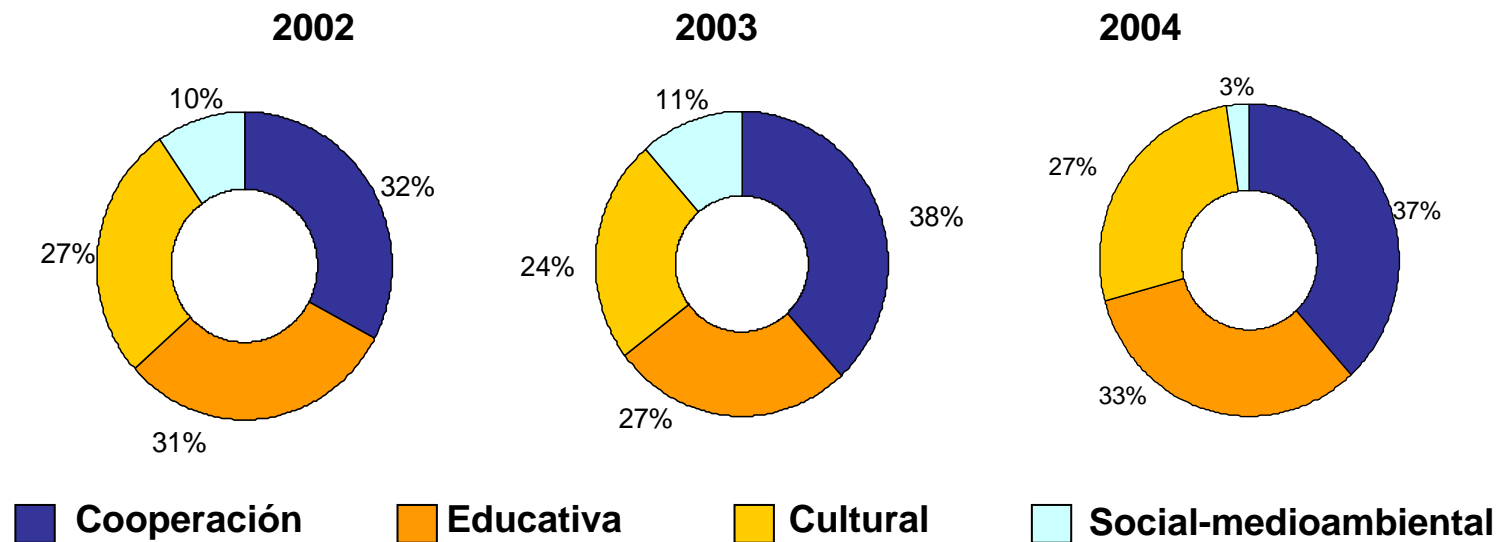
### Acciones Culturales

✓ Iluminación del patrimonio artístico e histórico, preservación de identidad cultural de comunidades indígenas, patrocinio de actos culturales, conservación de arqueología industrial, formación artística como fuente de ingresos o integración social, Ferias de Libro y lectura, formación de animadores sociales, patrocinio de bienales y otros eventos culturales, etc.

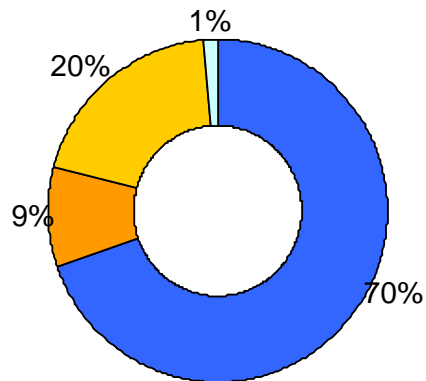
### Acciones Socio-ambientales

✓ Fundación Huinay, Foros de debate medioambiental, formación en temas medioambientales, recuperación de zonas verdes ciudadanas, campañas de sensibilización ambiental

## Distribución de los Programas de Endesa en Acción Social

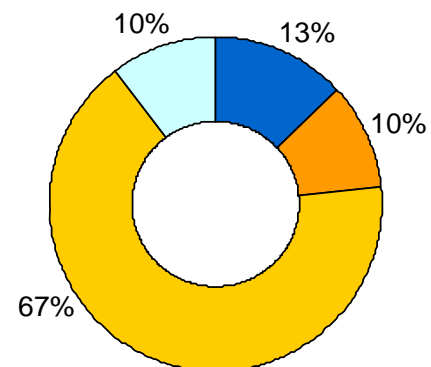


**Inversión acción social ENDESA España  
(sin Fundaciones) 2005**



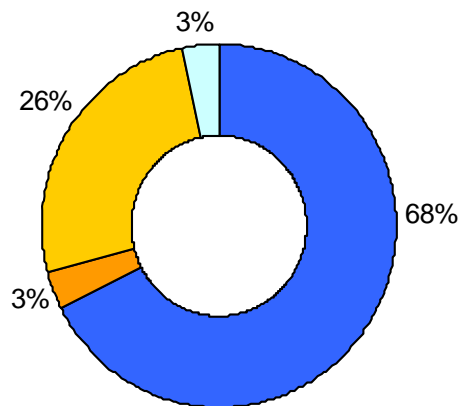
■ Cooperación ■ Educativas ■ Culturales ■ Social-medioambiental

**Inversión total en acción social de la Fundación  
ENDESA y de la Fundación Sevillana Endesa (2005)**



■ Cooperación ■ Educativas ■ Culturales ■ Social-medioambiental

**Inversión social total de ENDESA en Latinoamérica (2005)**



■ Cooperación ■ Educativas ■ Culturales ■ Social-medioambientales