



Congreso **Nacional del Medio Ambiente**  
CUMBRE DEL DESARROLLO SOSTENIBLE

---

**Juan Carlos Escudero**

Área de Sistemas de Información  
Territorial. Centro de Estudios  
Ambientales.  
Ayuntamiento de Vitoria-Gasteiz



# LA GESTIÓN DEL CONOCIMIENTO COMO APOYO A LA ESTRATEGIA LOCAL DE SOSTENIBILIDAD DE VITORIA-GASTEIZ



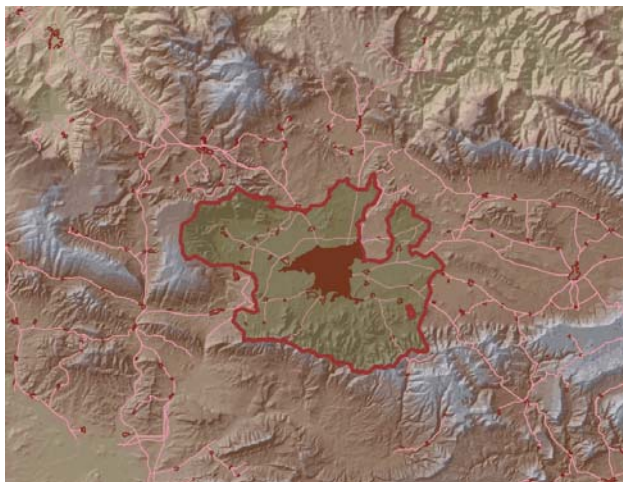
centro de estudios ambientales  
ingurugiro gaietarako ikastegia



Ayuntamiento  
de Vitoria-Gasteiz  
Vitoria-Gasteizko  
Udala



# *La gestión del conocimiento como apoyo a la estrategia local de sostenibilidad de Vitoria-Gasteiz.*

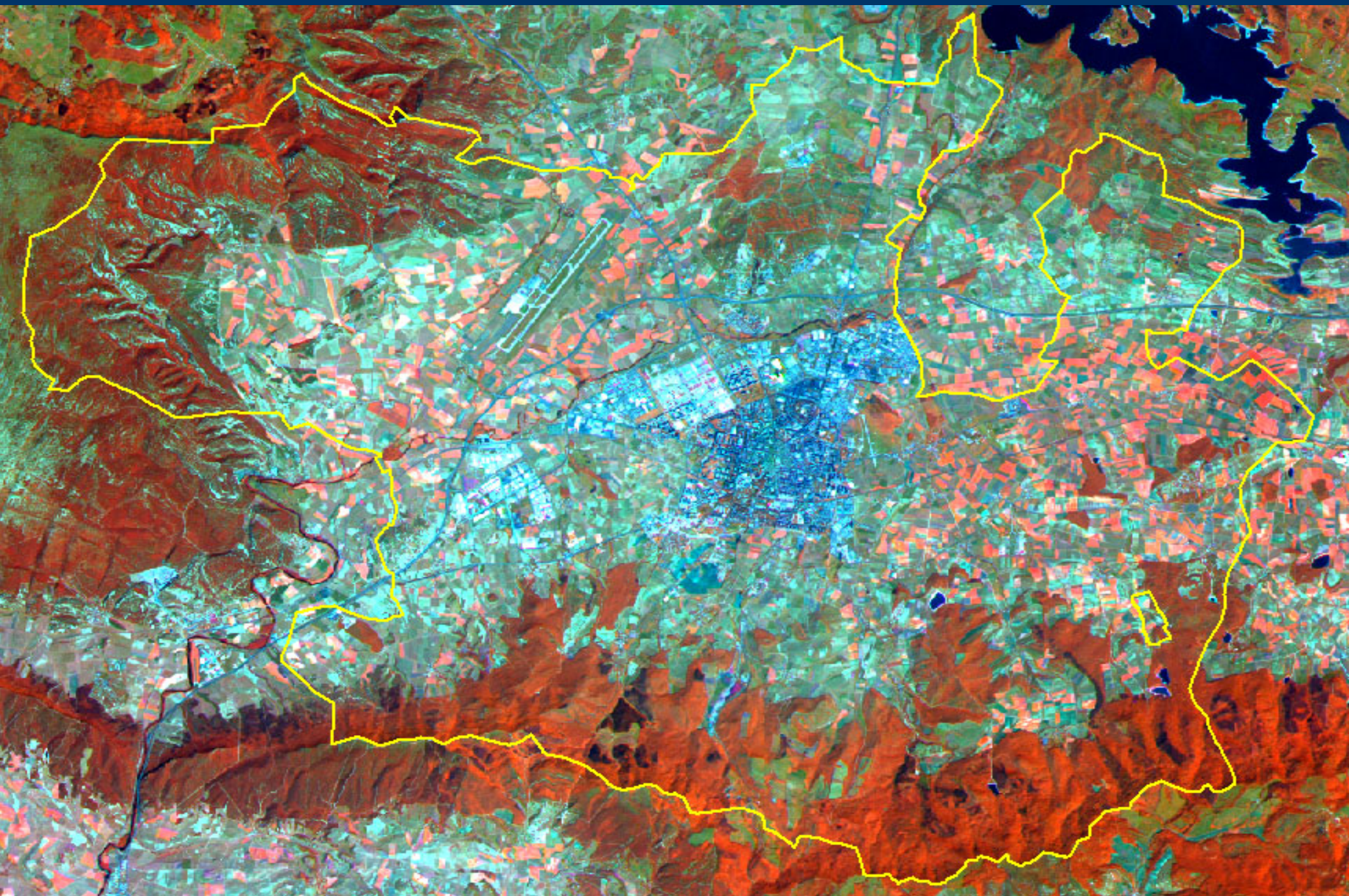


Habitantes (01/01/2006):  
229.080

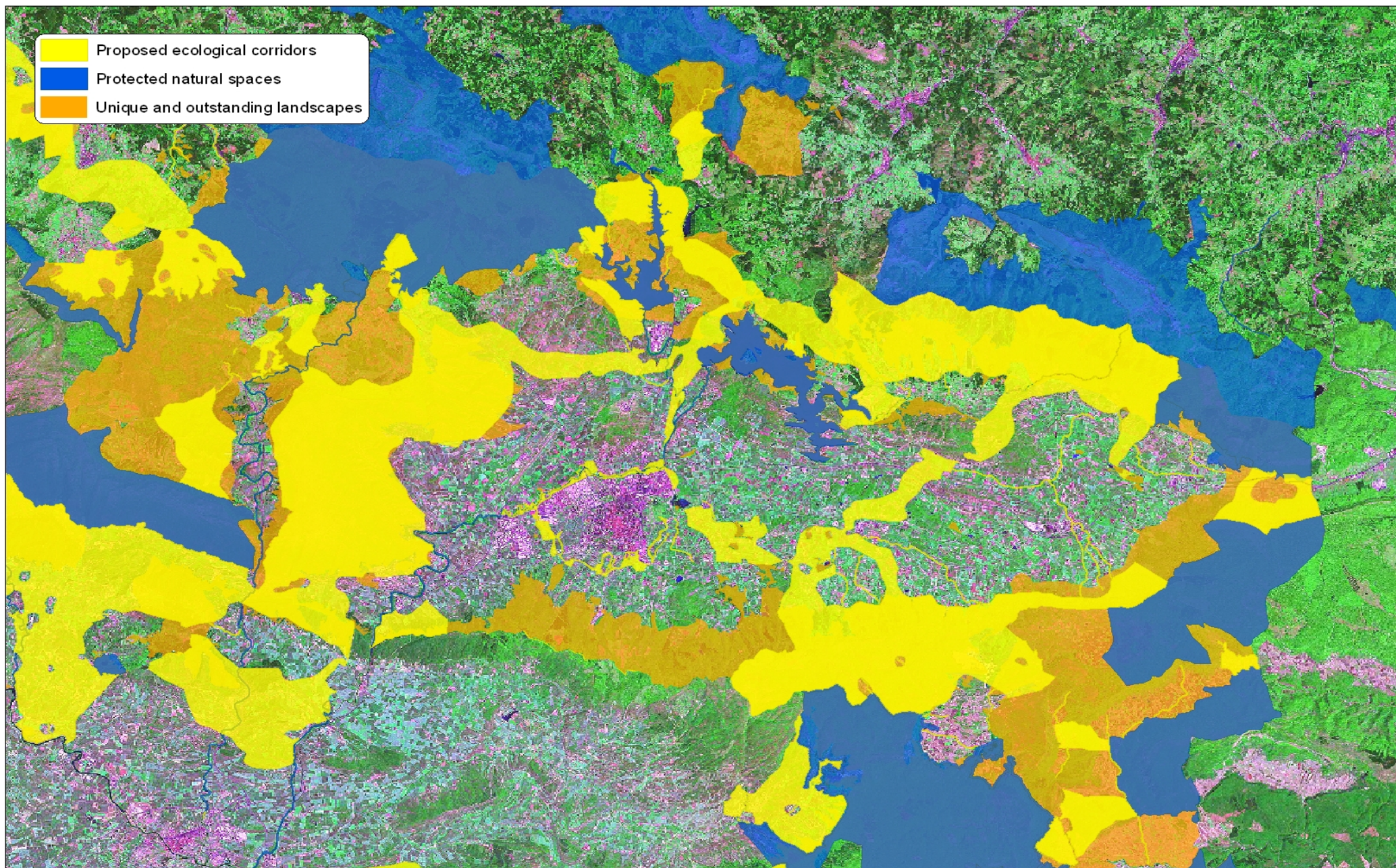
Extensión:  
278 km<sup>2</sup>



*La gestión del conocimiento como apoyo a la estrategia local de sostenibilidad de Vitoria-Gasteiz.*



# *La gestión del conocimiento como apoyo a la estrategia local de sostenibilidad de Vitoria-Gasteiz.*

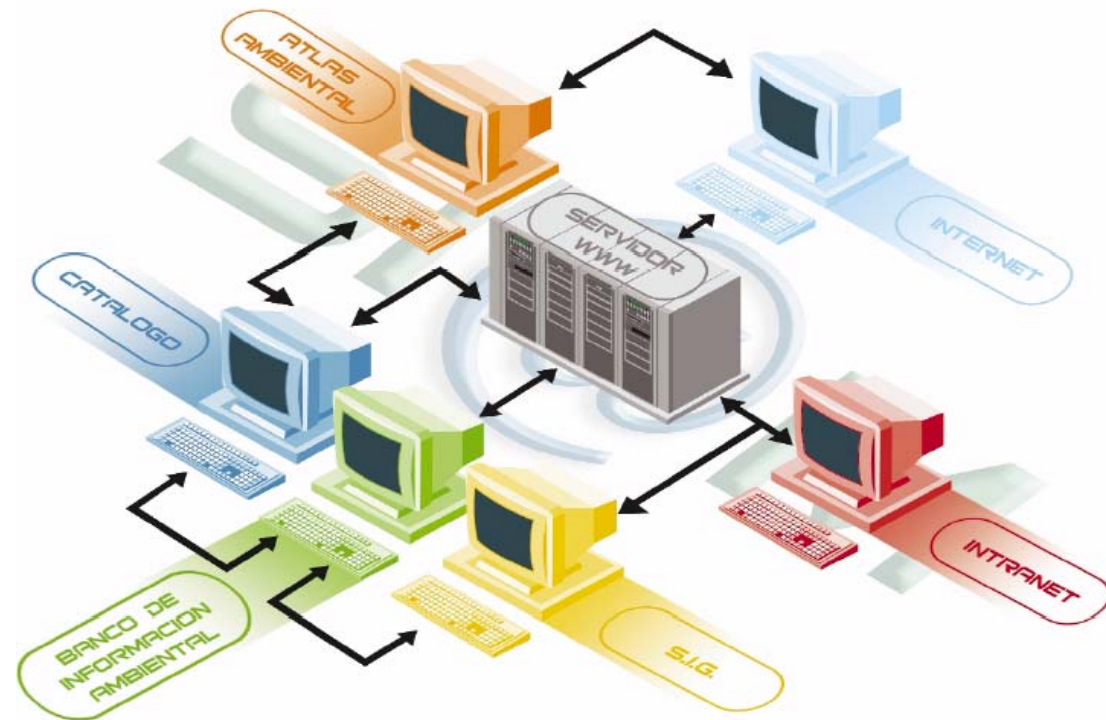


## Directrices en el ámbito de la gestión urbana

- Establecer mecanismos de evaluación y seguimiento de la política urbana y ambiental, gestionando la información con criterios de accesibilidad y relevancia
- Establecer mecanismos de seguimiento para apoyar la toma de decisiones con una perspectiva estratégica y a largo plazo
- Desarrollar un sistema de indicadores urbanos que permitan evaluar el pulso de la ciudad en el tiempo
- Promover la comparativa de ciudades a través de indicadores comunes

*ESTRATEGIA DE MEDIO AMBIENTE URBANO, 2006*

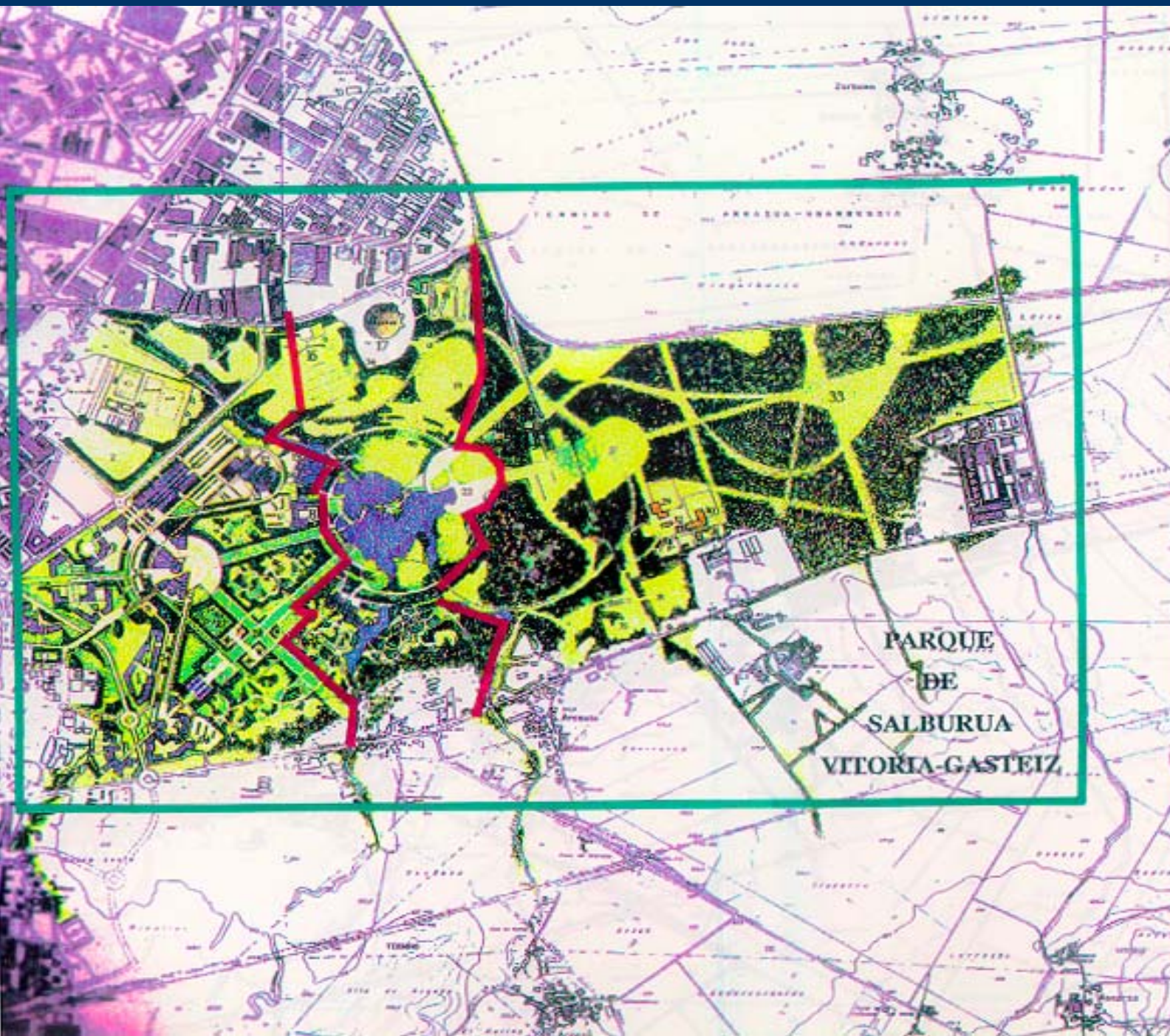
## Gestión de la información con criterios de accesibilidad y relevancia ...



**SI@M**  
SISTEMA DE INFORMACION  
DE VITORIA-GASTEIZ

- ***Banco de Información Ambiental***, integrado tanto por cartografía básica y temática como por otras tipologías de datos y documentos de interés ambiental (informes, memorias, proyectos, estudios ...).
- ***Sistema de Información Geográfica***, como herramienta informática de gestión y análisis integral de aquellos datos ambientales con referencia espacial.
- ***Catálogo de Documentación Ambiental***, como servicio para la localización, descripción y acceso a la información ambiental disponible en el Sistema.
- ***Atlas Ambiental***, mediante el que a modo de atlas temático, se recoge una selección de documentos cartográficos, tablas y gráficos accesibles vía Intranet o Internet.
- ***Sistema de comunicación y acceso telemático***, comprendiendo tanto el sitio WWW, los catálogos, la infraestructura de comunicaciones, etc.

# La gestión del conocimiento como apoyo a la estrategia local de sostenibilidad de Vitoria-Gasteiz.



Edificio de viviendas de varias alturas	1	Albergo, erretanburua
Estaduas del Club Deportivo	2	antzerketa, erretanburua
Centro Civico	3	Elizk. elizketa, erretanburua
Centro Cultural	4	Elizk. elizketa
Territorio de erretanburua erretanburua	5	Turismo/erretanburua erretanburua
Centro Tecnológico	6	Tecnología, erretanburua
Torres de Moxerros	7	Erretanburua, erretanburua
Hotel/Motel	8	Hotel/Erretanburua
Oficina (tipo sala erretanburua)	9	Erretanburua/Erretanburua
Centro Comercial	10	Erretanburua, Erretanburua
Edificio	11	Erretanburua
Polígono de deportes de Erretanburua	12	Erretanburua, Erretanburua
Estaduas	13	Erretanburua
Centro de actividades culturales	14	Erretanburua, Erretanburua
Complejo de edificios	15	Erretanburua
Complejo de edificios (edificios)	16	Erretanburua
Edificio de edificios	17	Erretanburua
Plaza para coches	18	Erretanburua
Zona destinada al Ayuntamiento	19	Erretanburua
Edificio de edificios (Erretanburua/Erretanburua)	20	Erretanburua
Lago	21	Erretanburua
Edificio de edificios (Erretanburua/Erretanburua)	22	Erretanburua
Edificio de edificios (Erretanburua/Erretanburua)	23	Erretanburua
Edificio de edificios (Erretanburua/Erretanburua)	24	Erretanburua
Edificio de edificios (Erretanburua/Erretanburua)	25	Erretanburua
Edificio de edificios (Erretanburua/Erretanburua)	26	Erretanburua
Edificio de edificios (Erretanburua/Erretanburua)	27	Erretanburua
Edificio de edificios (Erretanburua/Erretanburua)	28	Erretanburua
Edificio de edificios (Erretanburua/Erretanburua)	29	Erretanburua
Edificio de edificios (Erretanburua/Erretanburua)	30	Erretanburua
Edificio de edificios (Erretanburua/Erretanburua)	31	Erretanburua
Edificio de edificios (Erretanburua/Erretanburua)	32	Erretanburua
Edificio de edificios (Erretanburua/Erretanburua)	33	Erretanburua
Edificio de edificios (Erretanburua/Erretanburua)	34	Erretanburua
Edificio de edificios (Erretanburua/Erretanburua)	35	Erretanburua
Edificio de edificios (Erretanburua/Erretanburua)	36	Erretanburua
Edificio de edificios (Erretanburua/Erretanburua)	37	Erretanburua

NOVIEMBRE 1991



DEREK LOVEJOY PARTNERSHIP

PARQUE  
DE  
SALBURUA  
VITORIA-GASTEIZ

# La gestión del conocimiento como apoyo a la estrategia local de sostenibilidad de Vitoria-Gasteiz.

CRITERIOS URBANÍSTICOS  
CRITERIOS ECONÓMICOS  
CONDICIONANTES AMBIENTALES

**SIG** 

**PROPUESTA INTEGRADA**



El tratamiento mediante técnicas SIG de la información recogida en el Sistema de Información Ambiental de Vitoria-Gasteiz (SIAM) permitió en este caso establecer una primera propuesta de distribución de usos.



En este análisis se consideraron los resultados de diversos estudios territoriales y ambientales que, completados con un reconocimiento histórico de la zona mediante fotografía aérea, ofrecieron una visión más completa del medio físico y biótico del área de Salburúa.



**PRIMERA PROPUESTA DE DISTRIBUCIÓN DE USOS**

# *La gestión del conocimiento como apoyo a la estrategia local de sostenibilidad de Vitoria-Gasteiz.*



*La gestión del conocimiento como apoyo a la estrategia local de sostenibilidad de Vitoria-Gasteiz.*

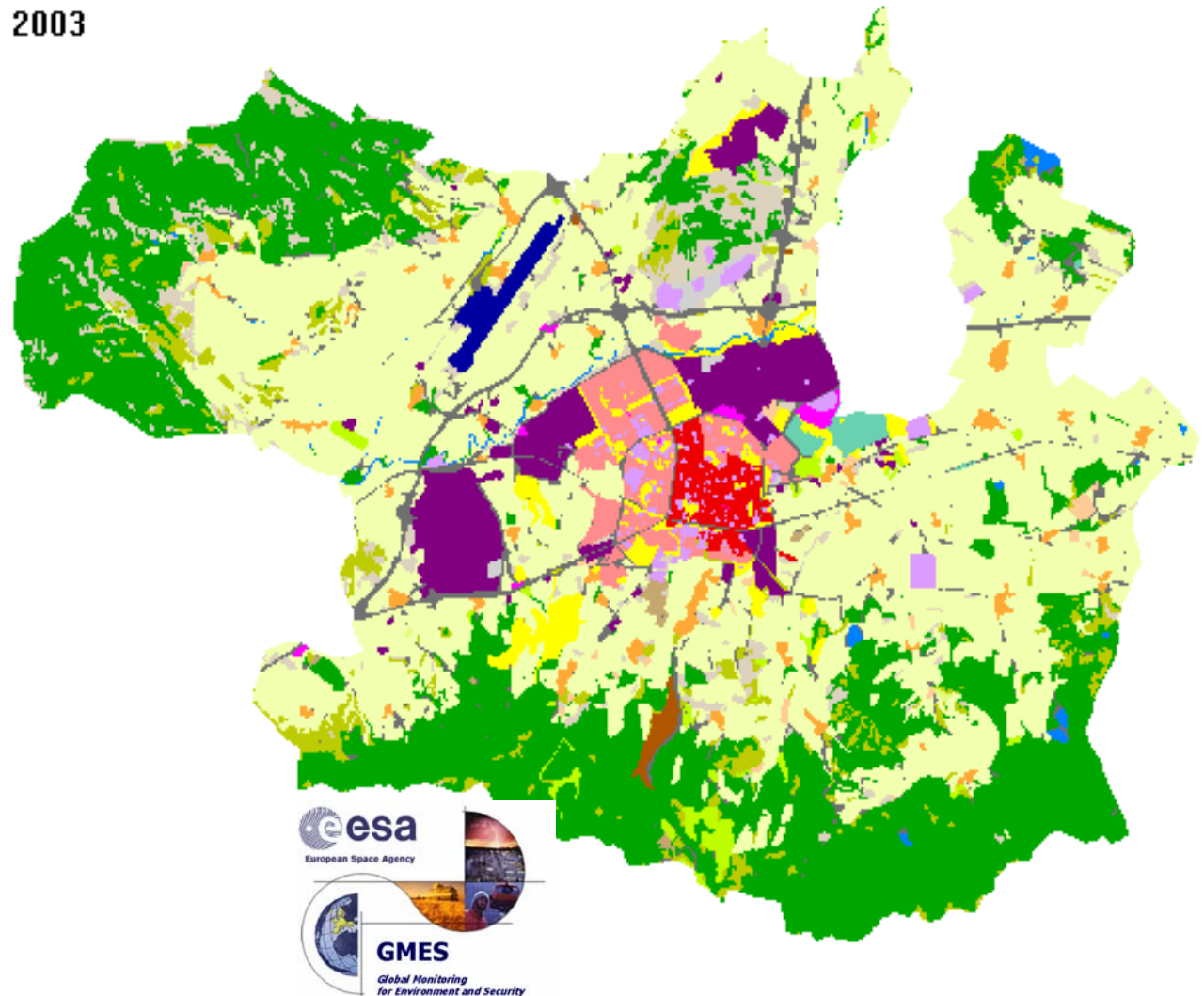
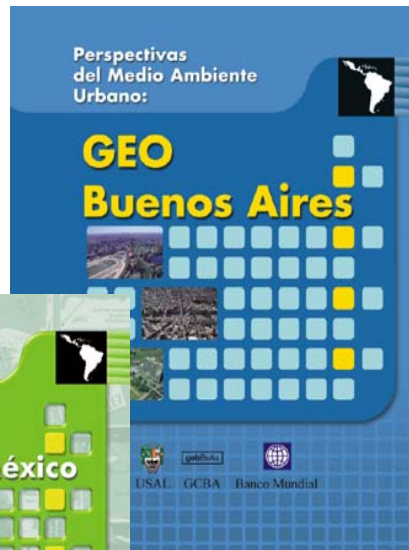


*La gestión del conocimiento como apoyo a la estrategia local de sostenibilidad de Vitoria-Gasteiz.*

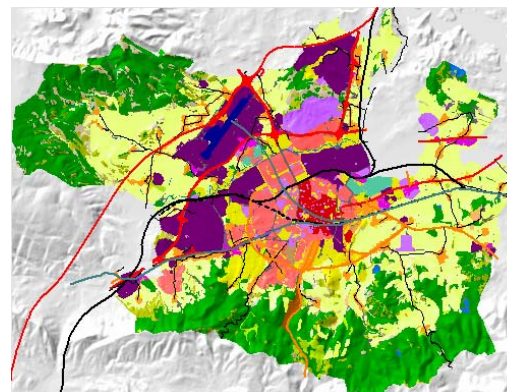
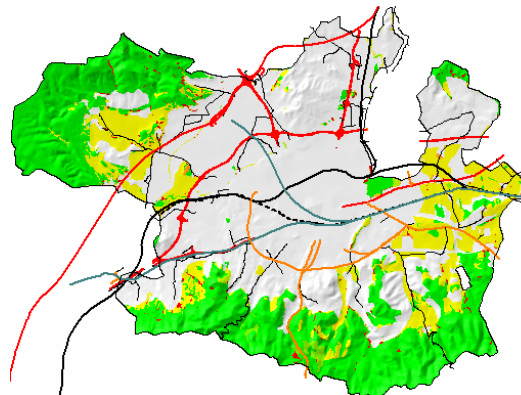
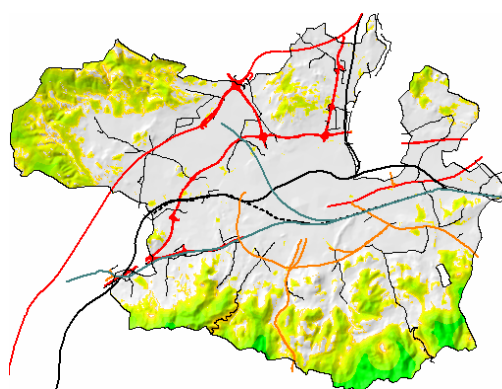
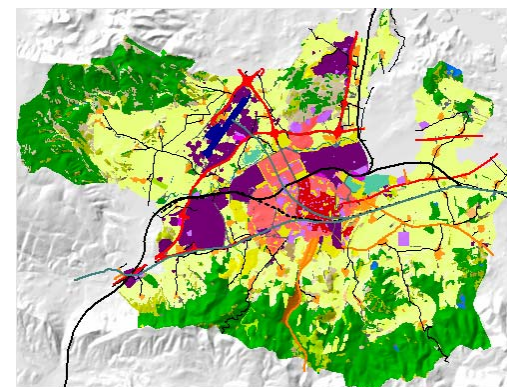
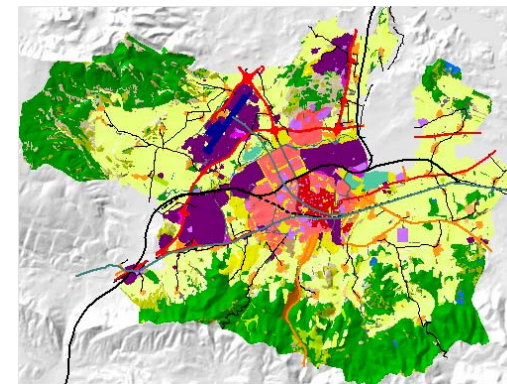
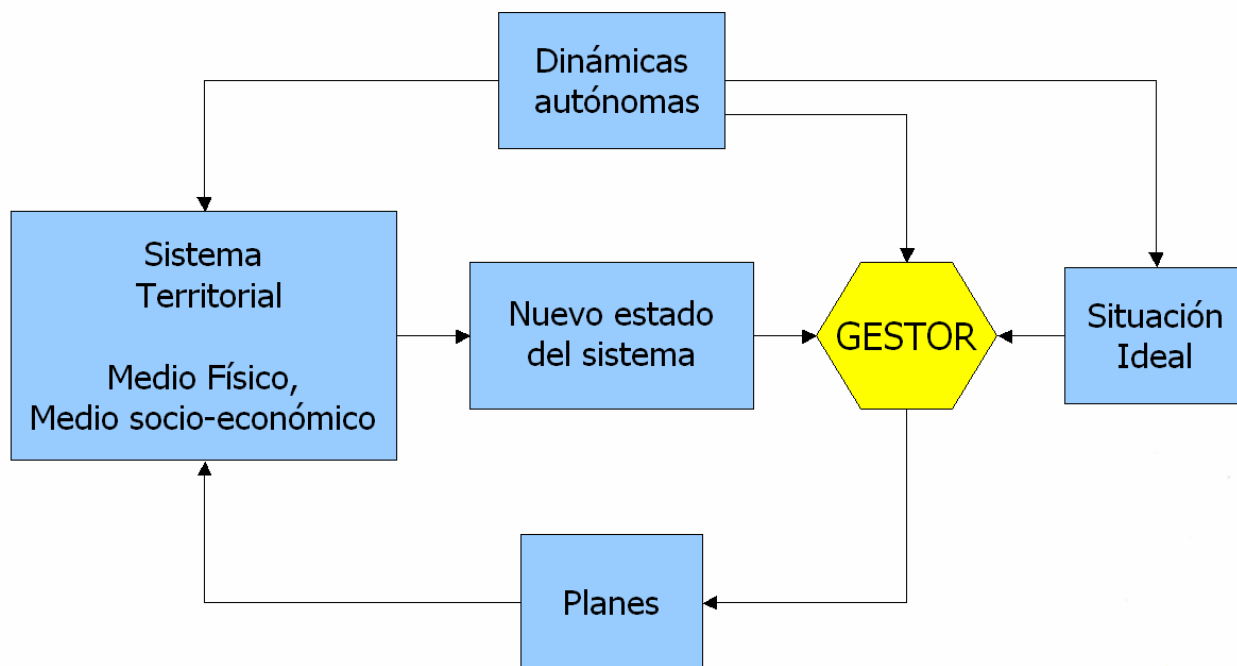


## Establecer mecanismos de seguimiento para apoyar la toma de decisiones con una perspectiva estratégica y a largo plazo

2003



# La gestión del conocimiento como apoyo a la estrategia local de sostenibilidad de Vitoria-Gasteiz.



## Desarrollar un sistema de indicadores urbanos que permita evaluar el pulso de la ciudad en el tiempo

### AGENDA 21

#### 24. ESTADO ECOLÓGICO DE LOS CURSOS FLUVIALES (ÍNDICE BMWP')

La calidad de la red fluvial del municipio se analiza en tres puntos: el río Zadorra en Arroiabe (a la salida del embalse de Ullibarri-Gamboa), el río Zadorra en Villodas (a la salida del municipio de Vitoria-Gasteiz), y el río Alegria a la altura de Ilarraza (a la entrada de la ciudad).

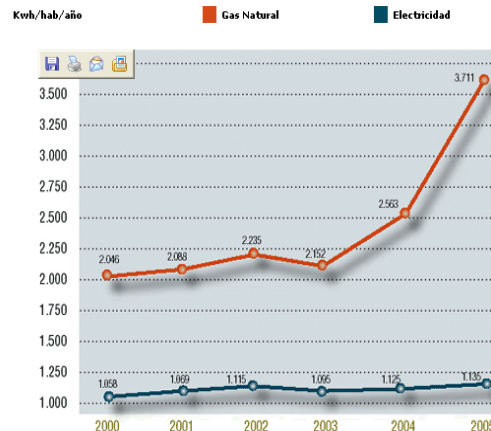
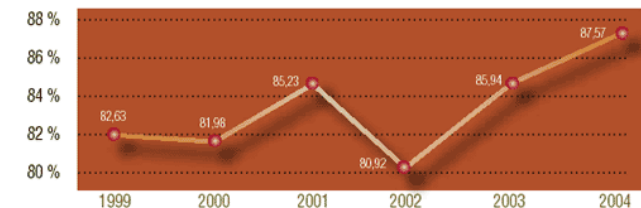
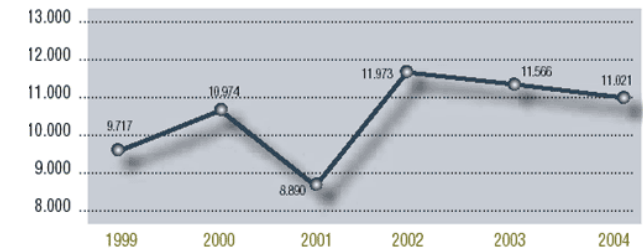
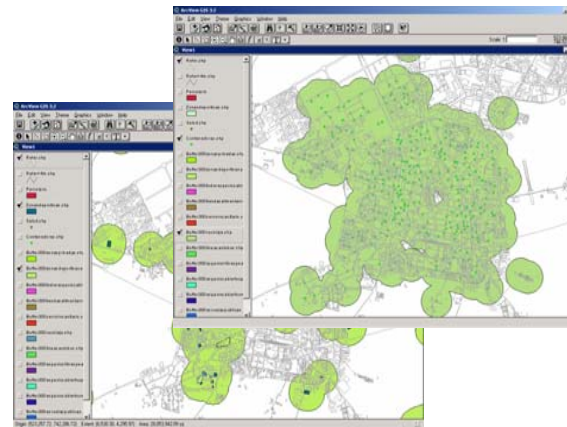
**Fuente de datos:** Dirección de Aguas del Dpto. de Ordenación del Territorio y Medio Ambiente del Gobierno Vasco

**Tendencia deseable:** mejora

**Periodicidad de cálculo:** anual

	2001	2002	2003	2004	2005
Z-336 (Arroiabe)	II	II	Ia	II	II
Z-576 (Villodas)	IV	III	II	III	III
ZAL-150 (Alegria)	II	Ib	II	Ia	II

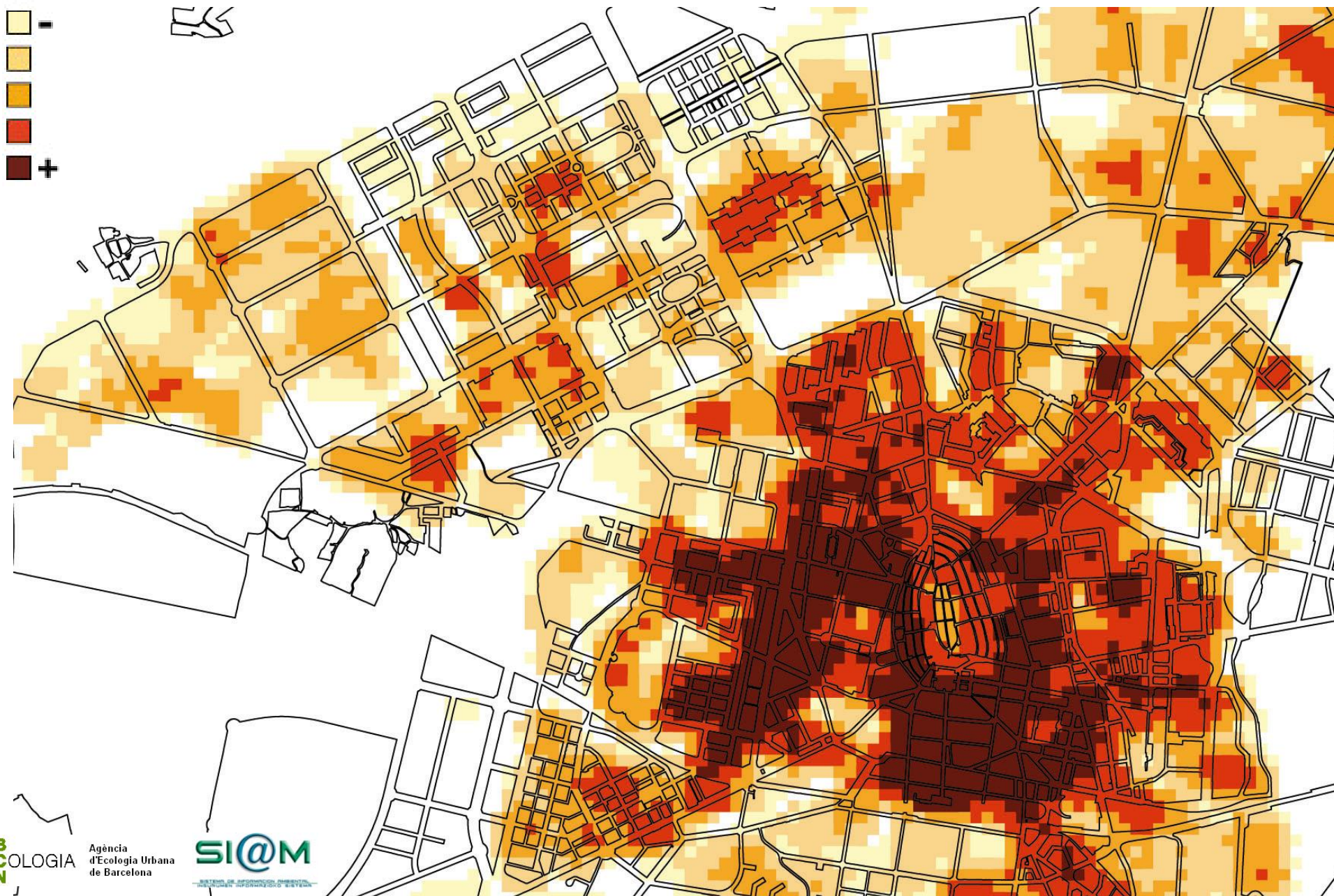
Ia=Aguas muy limpias; Ib=Aguas no contaminadas; II=Aguas con algún efecto de contaminación; III=Aguas contaminadas; IV=Aguas muy contaminadas; V=Aguas fuertemente contaminadas.



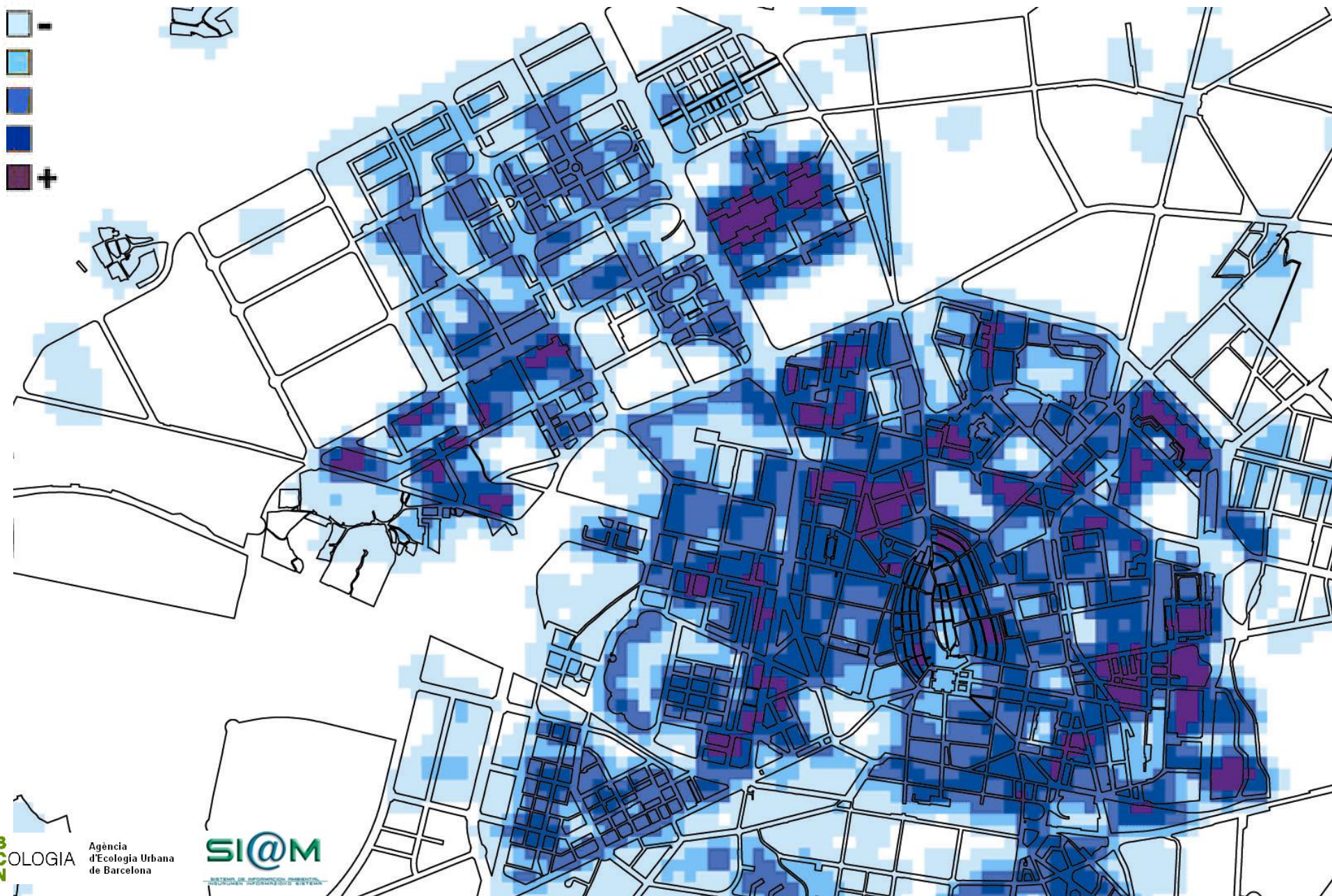
*“Lo que no se define no se puede medir,  
lo que no se mide no se puede mejorar,  
y lo que no se mejora se degrada  
siempre”*

*Lord Kelvin*

# La gestión del conocimiento como apoyo a la estrategia local de sostenibilidad de Vitoria-Gasteiz.



# La gestión del conocimiento como apoyo a la estrategia local de sostenibilidad de Vitoria-Gasteiz.



# La gestión del conocimiento como apoyo a la estrategia local de sostenibilidad de Vitoria-Gasteiz.



## Un paso más: el observatorio de la sostenibilidad de Vitoria-Gasteiz

Centro de estudio e investigación en el ámbito de la sostenibilidad: órgano coordinador de planes y programas de sostenibilidad a nivel local, así como agente aglutinador y potenciador de iniciativas y experiencias en distintos campos temáticos y ámbitos territoriales



*La utopía está en el horizonte: cuando yo camino dos pasos, ella se aleja dos pasos. Yo camino diez pasos y ella está diez pasos más lejos. ¿Para qué sirve la utopía? Sirve para eso: para caminar.*

*Eduardo Galeano (Montevideo, Uruguay, 1940),  
en «Las palabras andantes»*

[jcescudero@vitoria-gasteiz.org](mailto:jcescudero@vitoria-gasteiz.org)

**<http://siam.vitoria-gasteiz.org>**