

CONAMA 

Congreso Nacional del Medio Ambiente
CUMBRE DEL DESARROLLO SOSTENIBLE

**José Manuel de la Puente
Mendez**

Director Comercial.
Emasesa

CONAMA 

Congreso Nacional del Medio Ambiente
CUMBRE DEL DESARROLLO SOSTENIBLE

**GESTION INTEGRAL DE LOS RECURSOS Y LOS SERVICIOS
DEL CICLO DEL AGUA: RETOS Y DIFICULTADES**

PLAN DE GESTION DE LA DEMANDA

Jose Manuel de la Puente

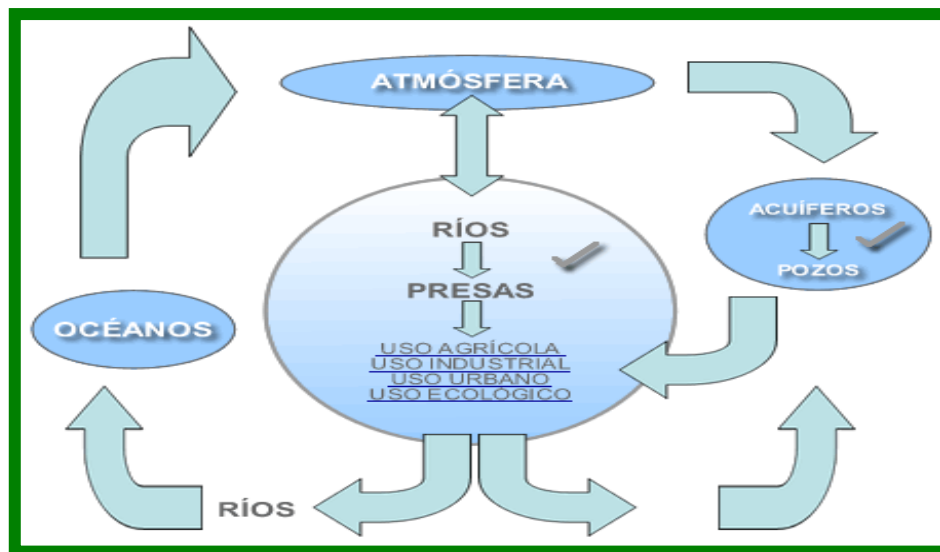
Director Comercial de EMASESA



EMASESA
NO8DO



- **GESTIÓN DE LA DEMANDA COMO GESTION INTEGRADA DEL SISTEMA**



Aunar acciones

Priorizar los usos en función de las fuentes disponibles

Favorecer la reutilización

Gestionar la demanda total



• **CONDICIONANTES DE LAS ACCIONES QUE COMPONEN EL PLAN:**

- No ser solo estrategias adoptadas bajo presión
- Llevarlas a cabo de forma conjunta en el tiempo y el espacio
- Integrarlas en el sistema
- Planificarlas a largo plazo

EN DEFINITIVA:

Prácticas estructurales para obtener resultados que se consoliden en el tiempo



- **EJECUCIÓN DEL PLAN A TRAVES DE LA COMISION DE PROTECCION DEL RECURSO :**



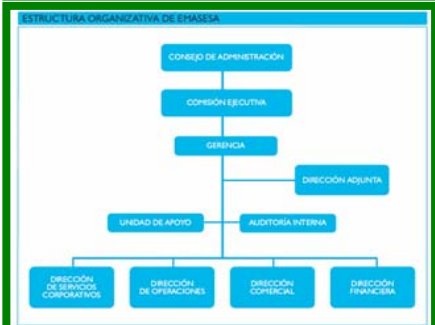
- **Impulsar la coordinación y dirección estratégica de las actuaciones relacionadas con los recursos hídricos**
- **Establecer los mecanismos necesarios para un funcionamiento eficaz, riguroso y transparente**



• ESTRUCTURA :



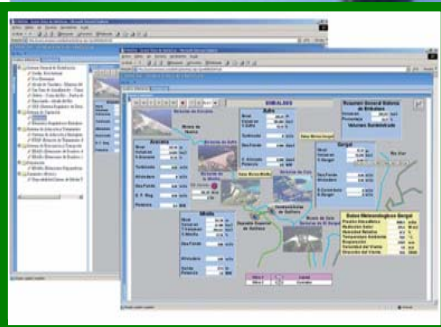
- Dependencia directa del Director Gerente y del Comité de Dirección de Emasesa
- Forman parte de la misma los Directores Financiero, Comercial, y de Operaciones
- Con apoyo de una Secretaría Técnica
- Afecta a todas las áreas de la empresa



• RESPONSABILIDADES:



- Establecer mecanismos de información fiables, que permitan un seguimiento continuo de la situación



- Identificar los potenciales déficits
- Coordinar todas las actuaciones necesarias

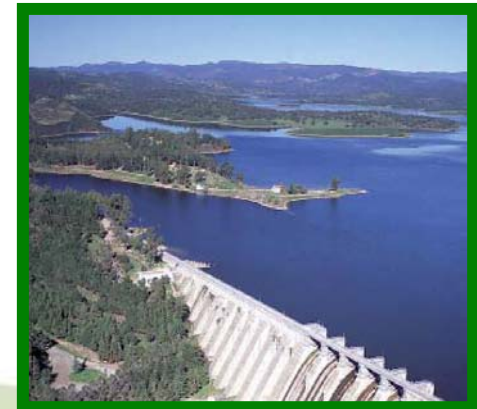


- Mantener a la empresa preparada ante situaciones de escasez de recursos (Manual de sequía)



- **FUNCIONES:**

- **Elaboración de objetivos y plan de acción plurianual**
- **Diseño de inversiones y elaboración de presupuestos**
- **Extender en la organización los métodos de gestión del recurso para la minimización de consumos y pérdidas**



• ACTUACIONES:

Puesta a punto y seguimiento de un sistema de indicadores:

- Gestión del recurso
- Calidad del servicio
- Atención al ciudadano

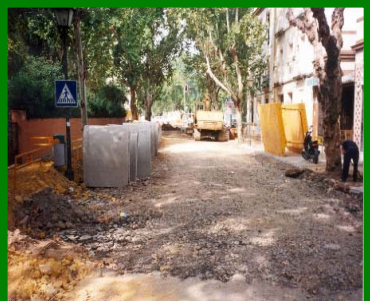


Seguimiento preciso de la evolución de la demanda:

- Establecer previsiones
- Impulsar políticas para reducción de ratios
- Modulación de tarifas



COORDINACION Y SEGUIMIENTO DE ACTUACIONES:



1. Control a través la centralización en el Centro Principal de Control de caudalímetros y tomas de presión
2. Seguimiento continuo de los valores de ANR
3. Sectorización de la red, tras su diagnóstico y verificación
4. Renovación de Redes
5. Adecuación y modernización de los aparatos de medida



IMPULSO DE POLITICAS Y CAMPAÑAS

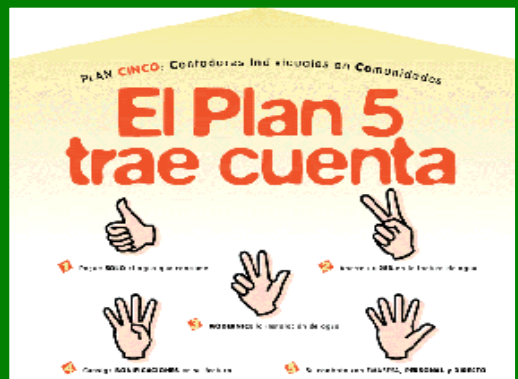


1. Transmitir la importancia y valor del agua en todos los ámbitos
2. Apoyar esta conducta con tarifas y ayudas
3. Establecer convenios de colaboración con sectores claves o colectivos
4. Servir de ejemplo en la implementación de medidas



... A TRAVES DE:

1. Programas de Educación Ambiental
2. Estructura tarifaria progresiva
3. Plan de Fomento de instalación de contadores individuales en comunidades
4. Plan de Ayuda para la Corrección de Vertidos Industriales Contaminantes
5. Instalación de dispositivos ahorradores en instalaciones públicas y aprobación de normas que obligan a su instalación en nuevos edificios
6. Instalación de redes alternativas de agua NO POTABLE
7. Restricciones y normas para el riego con agua potable



• PLAN DE GESTION DE LA DEMANDA: UNA CONSTANTE EN LOS OBJETIVOS DE EMASESA



- Hasta ahora se han conseguido resultados importantes:
 - Buenos niveles de eficiencia hidráulica (cumplimiento objetivos marcados)
 - Instalaciones e infraestructuras preparadas para afrontar situaciones adversas
 - Alto grado de concienciación en la Población
- Y continuamos:
 - Seguimiento
 - Impulso de nuevos proyectos y campañas.

