



Congreso **Nacional del Medio Ambiente**  
CUMBRE DEL DESARROLLO SOSTENIBLE

---

**Mercedes Gutiérrez**

Calidad y normativa.

Red Eléctrica de España



**RED ELÉCTRICA  
DE ESPAÑA**

## **JT-5: Casos prácticos de la RSC en España**

### **El Sistema de Gestión Ético de Red Eléctrica**

**Angel Ibisate**  
Jefe del Departamento de Responsabilidad Corporativa y Calidad  
Madrid, 28 de noviembre del 2006



RED ELÉCTRICA DE ESPAÑA

## Red Eléctrica en el mundo



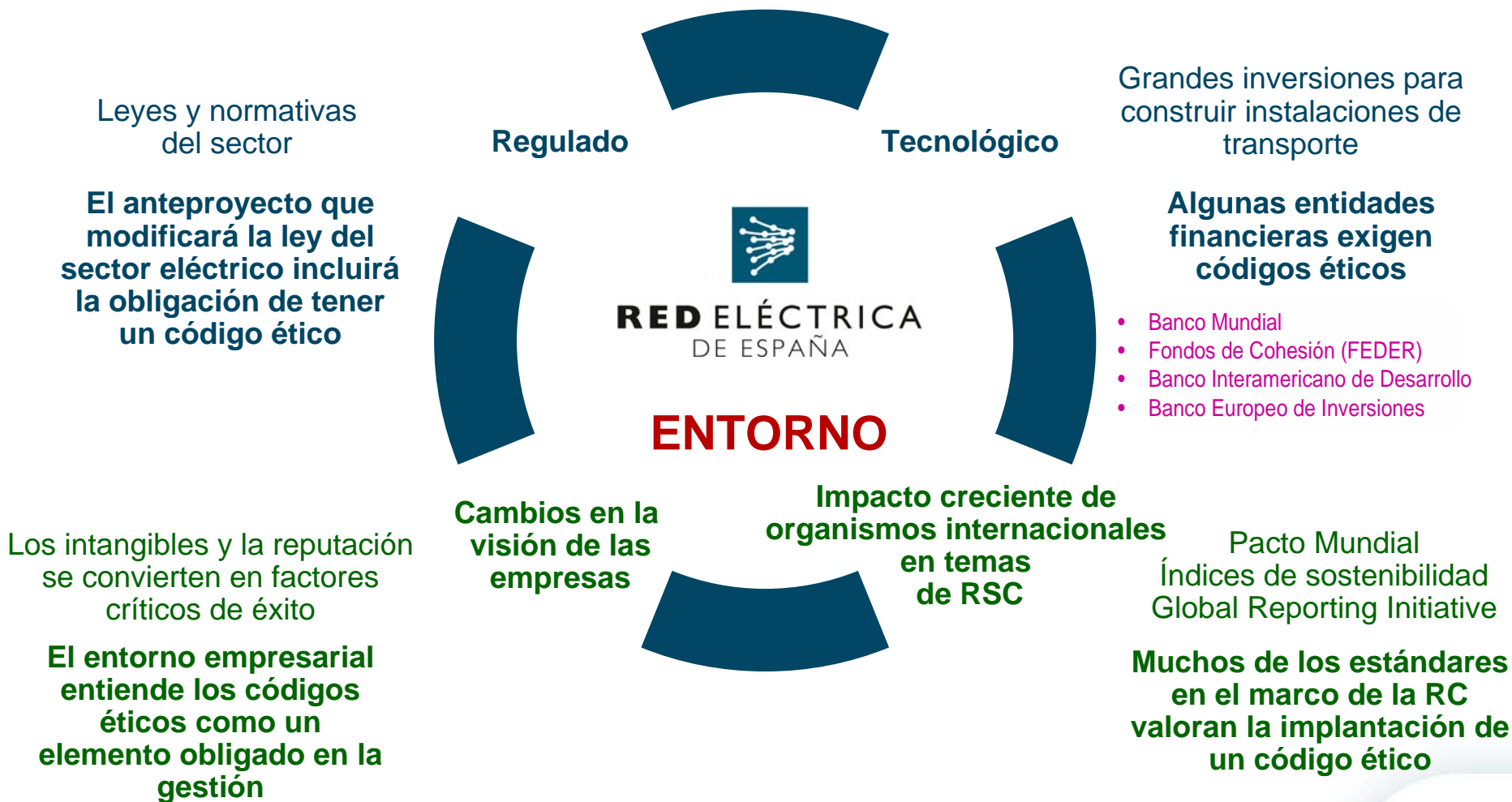
Empresas transportistas y de  
operación de sistemas eléctricos.



Proyectos de consultoría



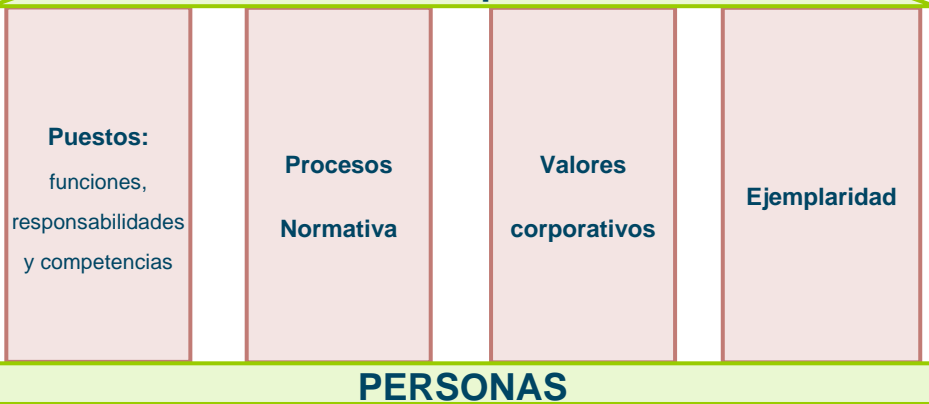
## Exigencias de una gestión ética en Red Eléctrica: el entorno actual de la compañía





## Bases y motores para la implantación del código ético

### Códigos éticos o de conducta empresariales

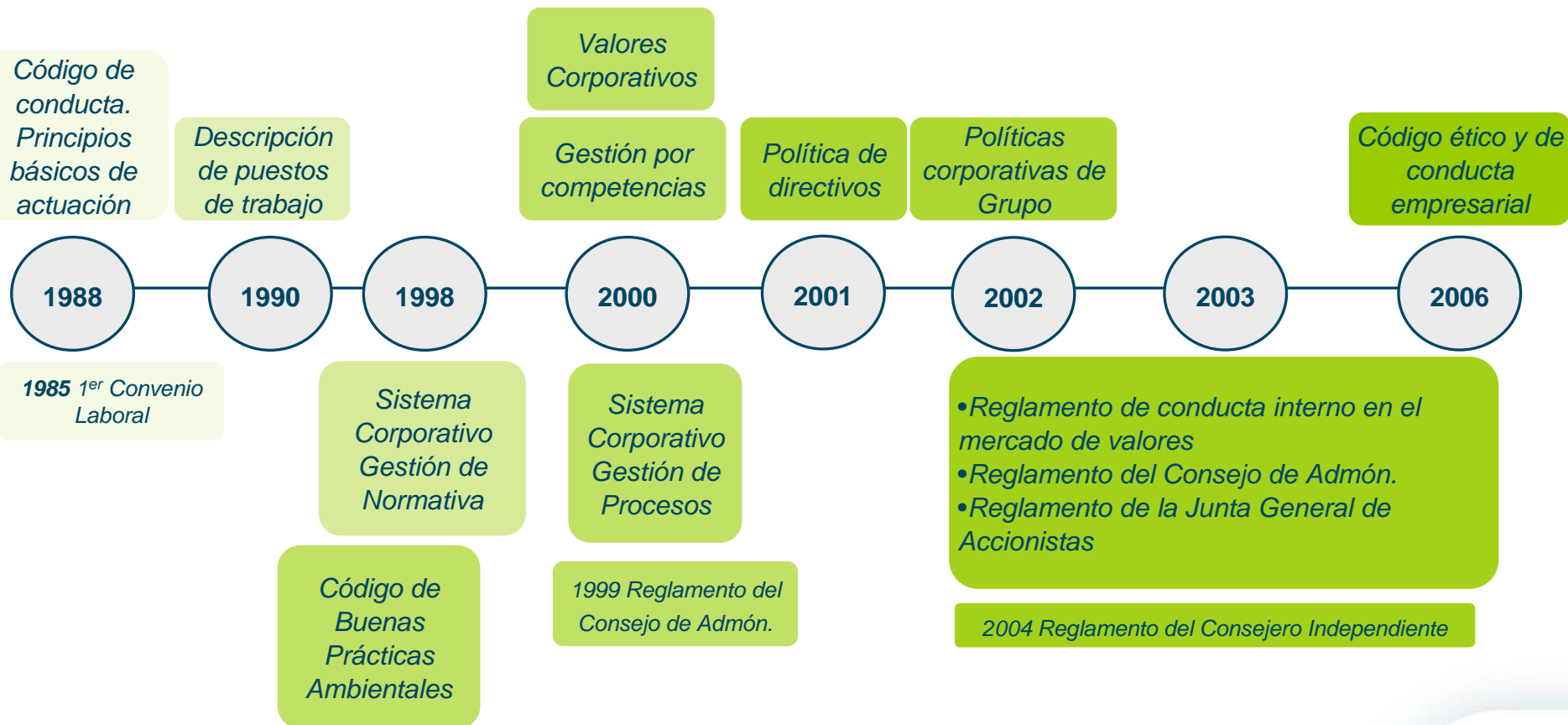


Los códigos éticos solo “funcionan” cuando los diferentes “entornos, actividades, circunstancias y situaciones” en las que actúan las personas se conocen, se entienden y existen “pautas a seguir reforzadas por el ejemplo mostrado por el equipo directivo de las compañías”.





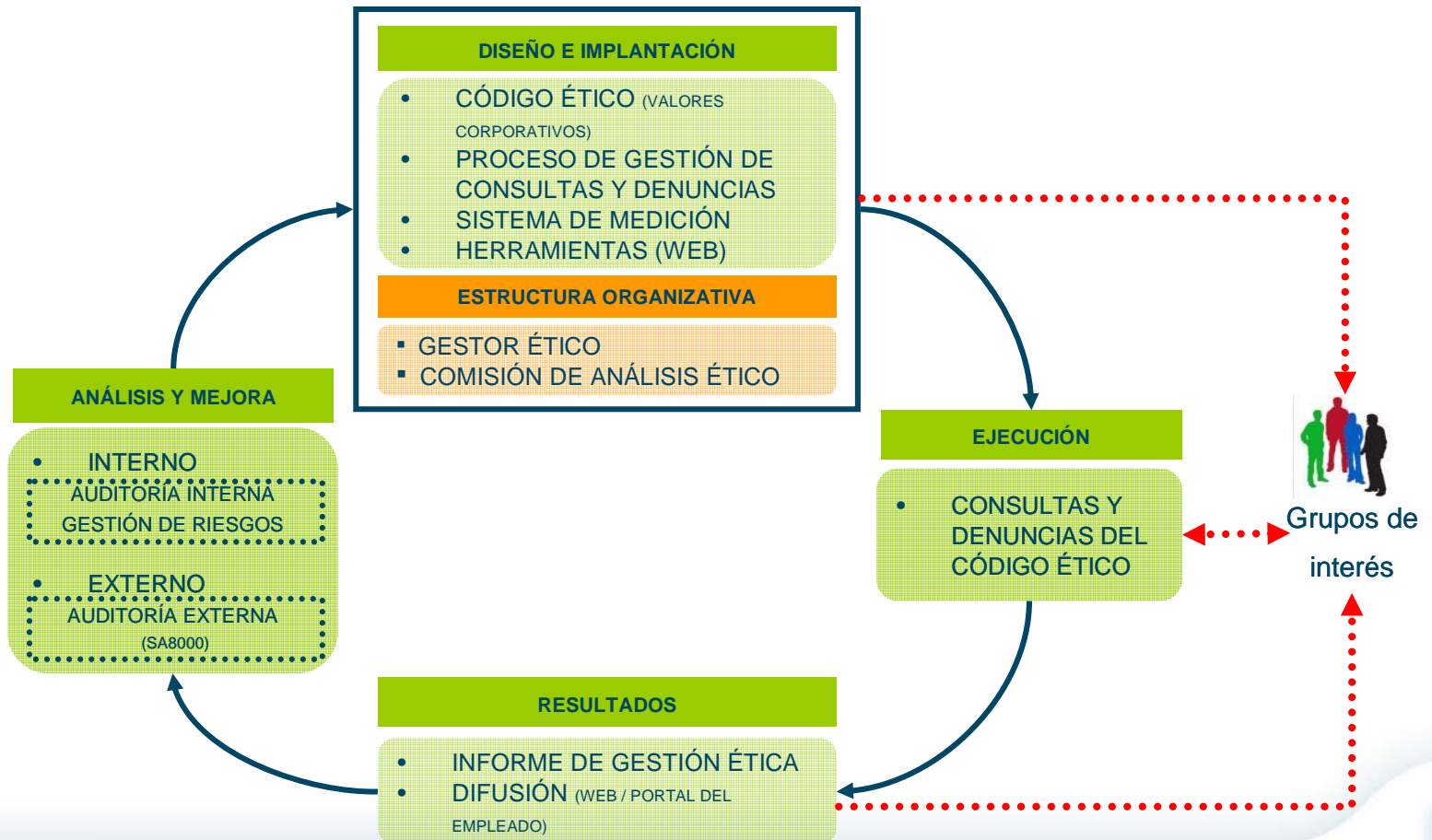
## La evolución interna del modelo de conducta corporativa en la compañía y otros sistemas de gestión





## Sistema de Gestión de la Ética en Red Eléctrica

Sistema de gestión que permite, a través de la publicación de un código ético y un conjunto de recursos organizativos y tecnológicos, identificar, tratar y eliminar o minimizar los posibles incumplimientos que se produzcan.





## Nuevo Código Ético



Ser un agente leal de los sectores donde se desarrolla la actividad  
cumplir con la legislación vigente

Cumplimiento de la legislación  
Integridad y responsabilidad

### Evitar los conflictos de

- Participaciones en consejos de administración o afiliaciones
- Ocupación fuera de la empresa
- Información confidencial
- Regalos, préstamos o invitaciones
- Propiedad o participación en el capital de empresas

- conservación del ambiente
- Uso racional de la energía y de los recursos básicos.
- Cumplimiento del código de buenas prácticas ambientales
- Colaboración en el desarrollo de la sociedad

Los compromisos de:  
• La empresa  
• Los empleados  
ante la necesidad de:

Prácticas fraudulentas o promesas engañosas  
Sobornos, corrupción y comisiones ilegales  
Privacidad  
Seguimiento responsable de la gestión de los proveedores

comerciales intachables

### Crear un entorno de trabajo

- Respeto y dignidad
- Violencia
- Acoso
- Drogas ilegales

### Preservar las instalaciones,

los activos, los conocimientos y los recursos, y el uso de los recursos e instalaciones de datos y de los sistemas de información  
o apropiaciones indebidas





## Proceso de gestión de consultas y denuncias

Legenda:

® Registro



Expediente



Informe anual de seguimiento

### Grupos de interés

Solicitar información o presentar denuncia

### Gestor ético

Identificar, registrar y realizar el análisis previo

¿Es una consulta?

Si

Analizar y resolver la consulta

No

Investigar, analizar en detalle y valorar criticidad

Diseñar y proponer un plan de acción

Informar y presentar al Comité de Dirección

Aprobar el plan de acción

Implantar y ejecutar las acciones aprobadas

Realizar seguimiento de las acciones y cerrar el expediente

Revisión del sistema de gestión

### Comisión Análisis Ético

### Comité de Dirección

### Unidades organizativas implicadas

Informar al demandante

®

Solicitar información de las acciones y del seguimiento

