



Congreso **Nacional del Medio Ambiente**

CUMBRE DEL DESARROLLO SOSTENIBLE

Manuel Zárate

Presidente

Planeta Panamá Consultores



Evaluación ambiental

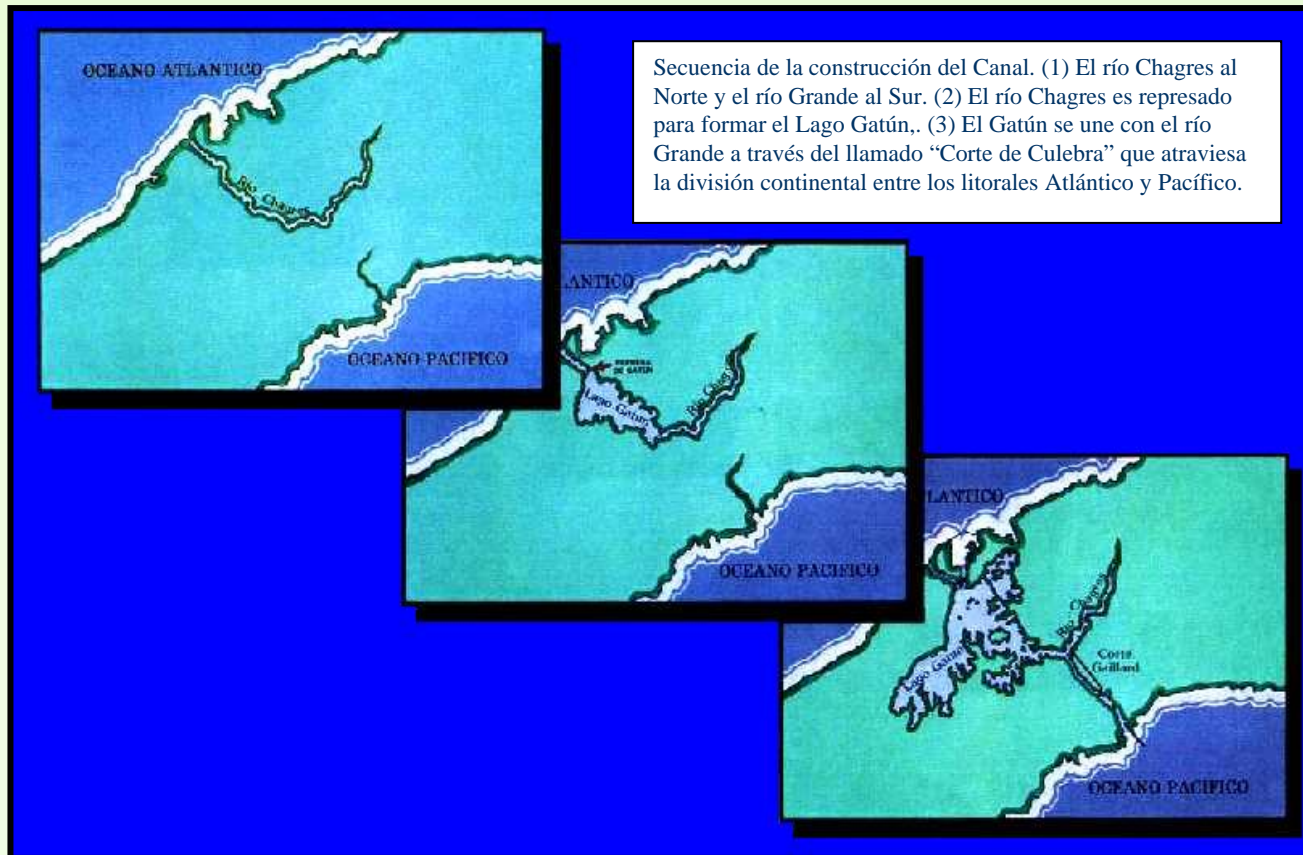
“La ampliación del Canal y los problemas ambientales”



PLANETA

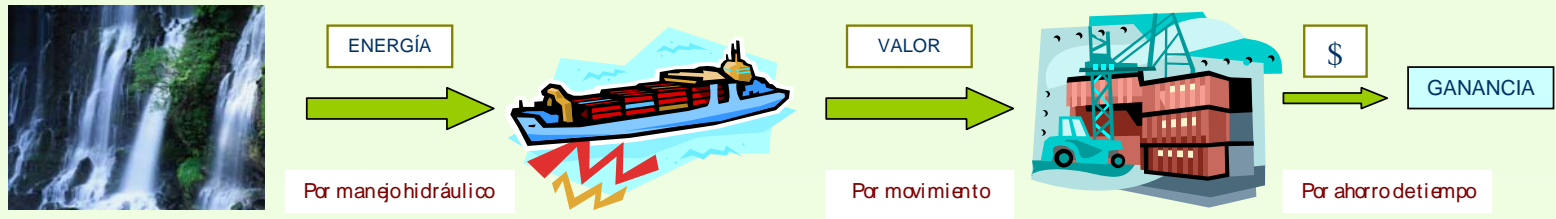


Evaluación ambiental





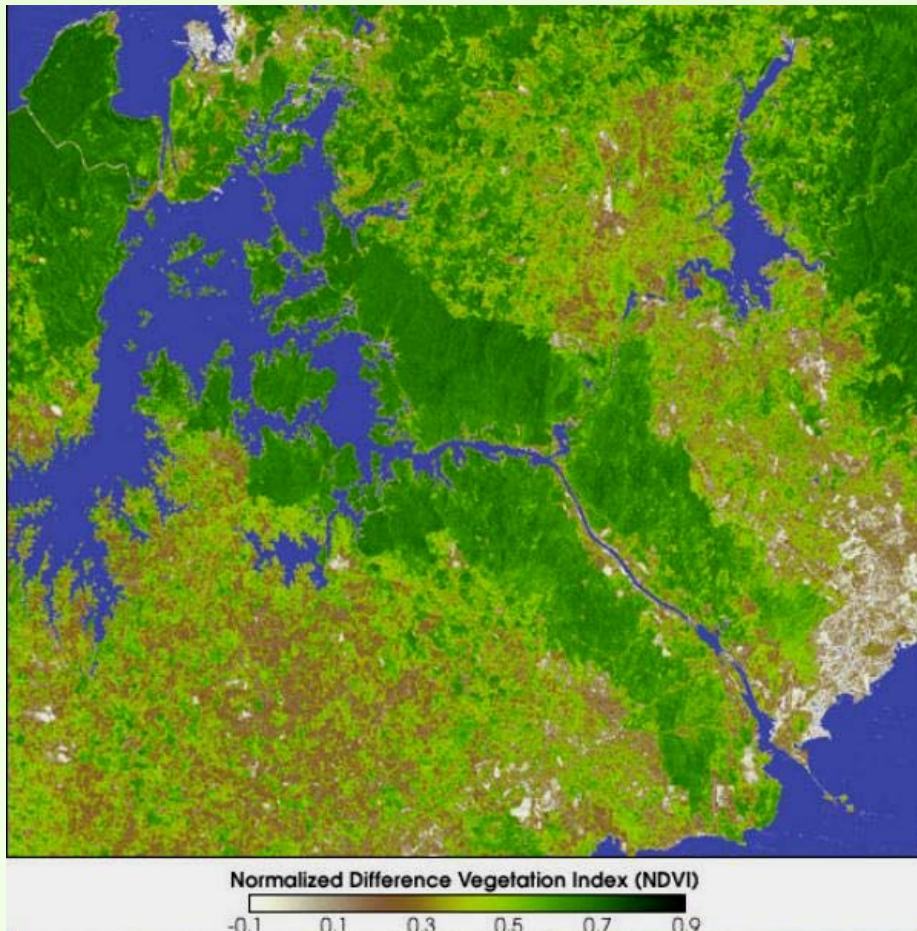
Evaluación ambiental



A las aguas naturales se les extrae su energía cinética sobre la base de la tecnología hidráulica, para transferirla a los barcos en su cruce interoceánico.



Evaluación ambiental

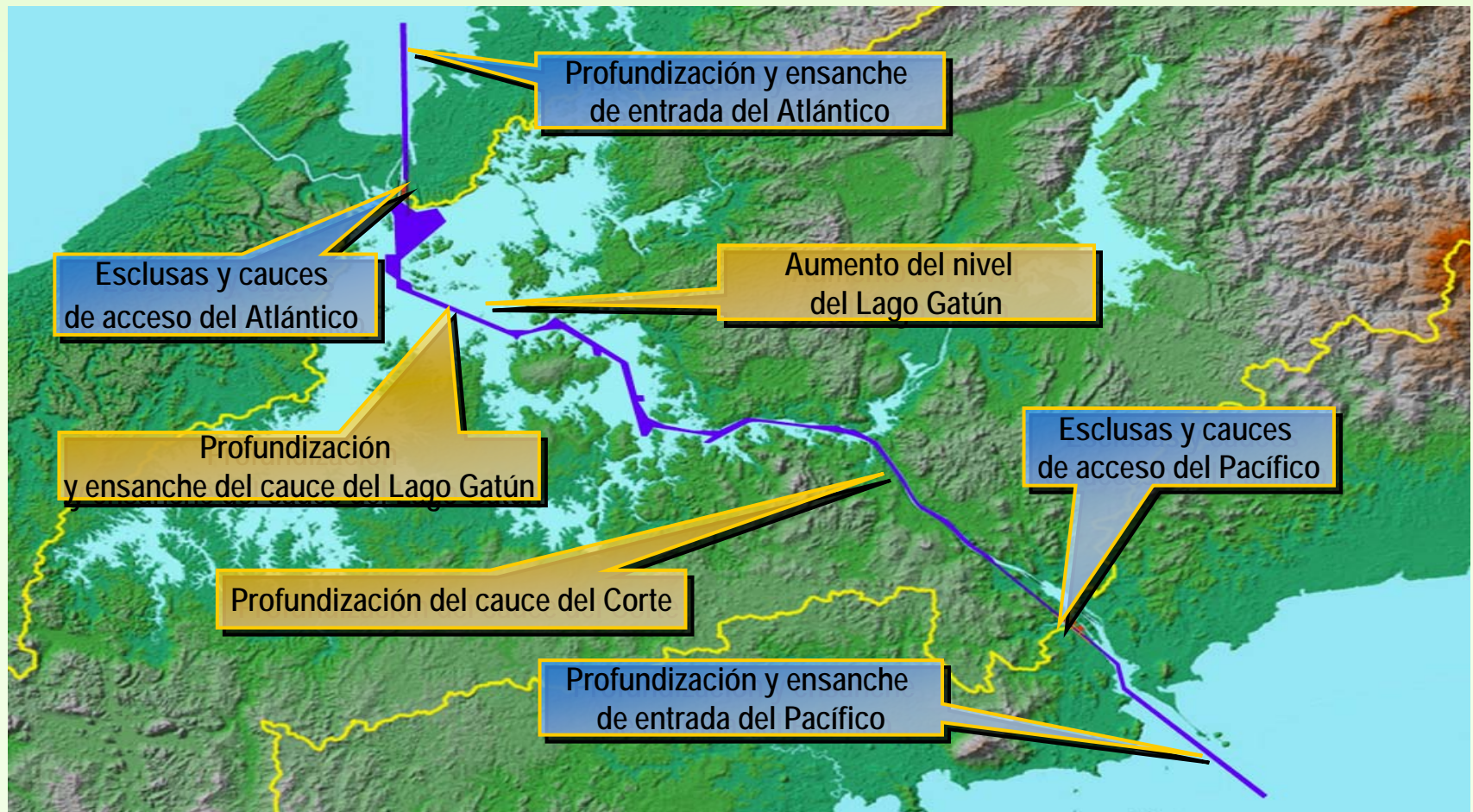


CUENCA HIDROGRÁFICA.

- Corte de Culebra: tenía una altura entre el Atlántico y el Pacífico de 102 msnm; ahora tiene 27,5 msnm.
- Área del Lago Gatún: 423 km²
- Área de la cuenca: 3315 km²
- Precipitación promedio: 3000 mm. Un 4,3% de la precipitación anual del país se derrama sobre la cuenca.



Evaluación ambiental





Evaluación ambiental



Caudal del Chagres:
 $162 \text{ m}^3/\text{s}$.

Foto del caudal
ecológico



Evaluación ambiental



**Cámara y tinas de re-uso
de las aguas dulces del
Gatún**



Evaluación ambiental



La economía campesina

Los dos mundos del Gatún



La economía global



Evaluación ambiental





Evaluación ambiental

Gracias por su atención

Manuel F. Zárate P.

mzarate@planetaconsultores.com

www.planetaconsultores.com