



Congreso **Nacional del Medio Ambiente**  
CUMBRE DEL DESARROLLO SOSTENIBLE

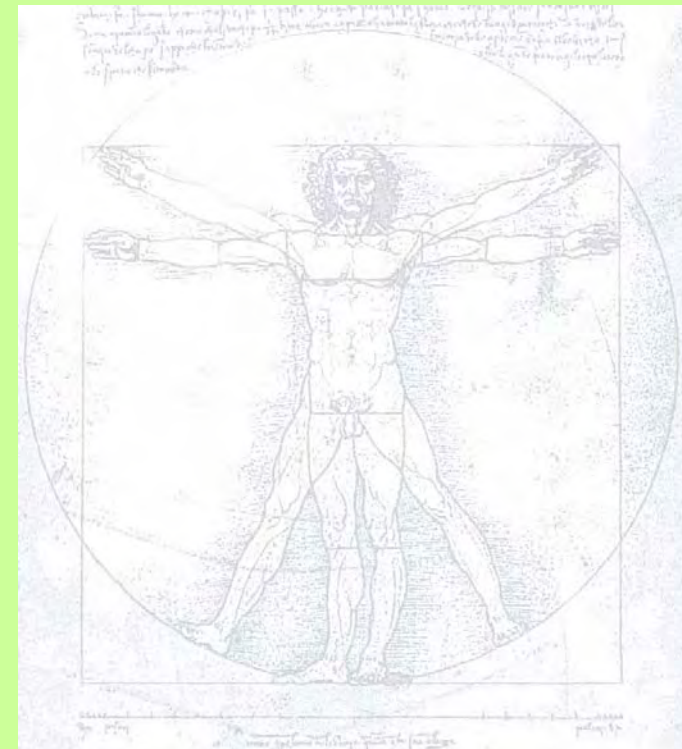
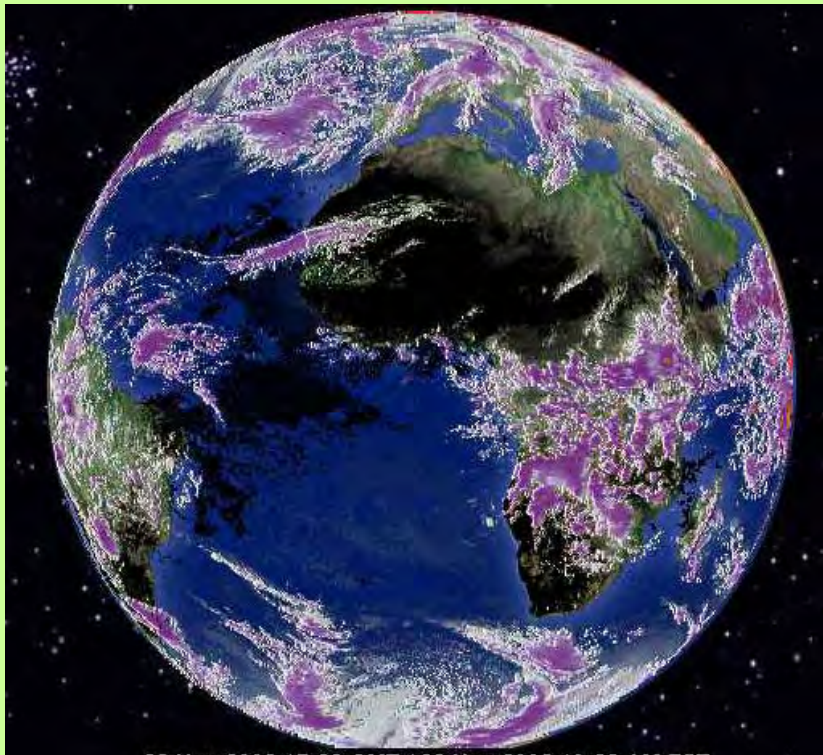
---

## **GT-2. Percepción social de la problemática ambiental en el desarrollo de infraestructuras**

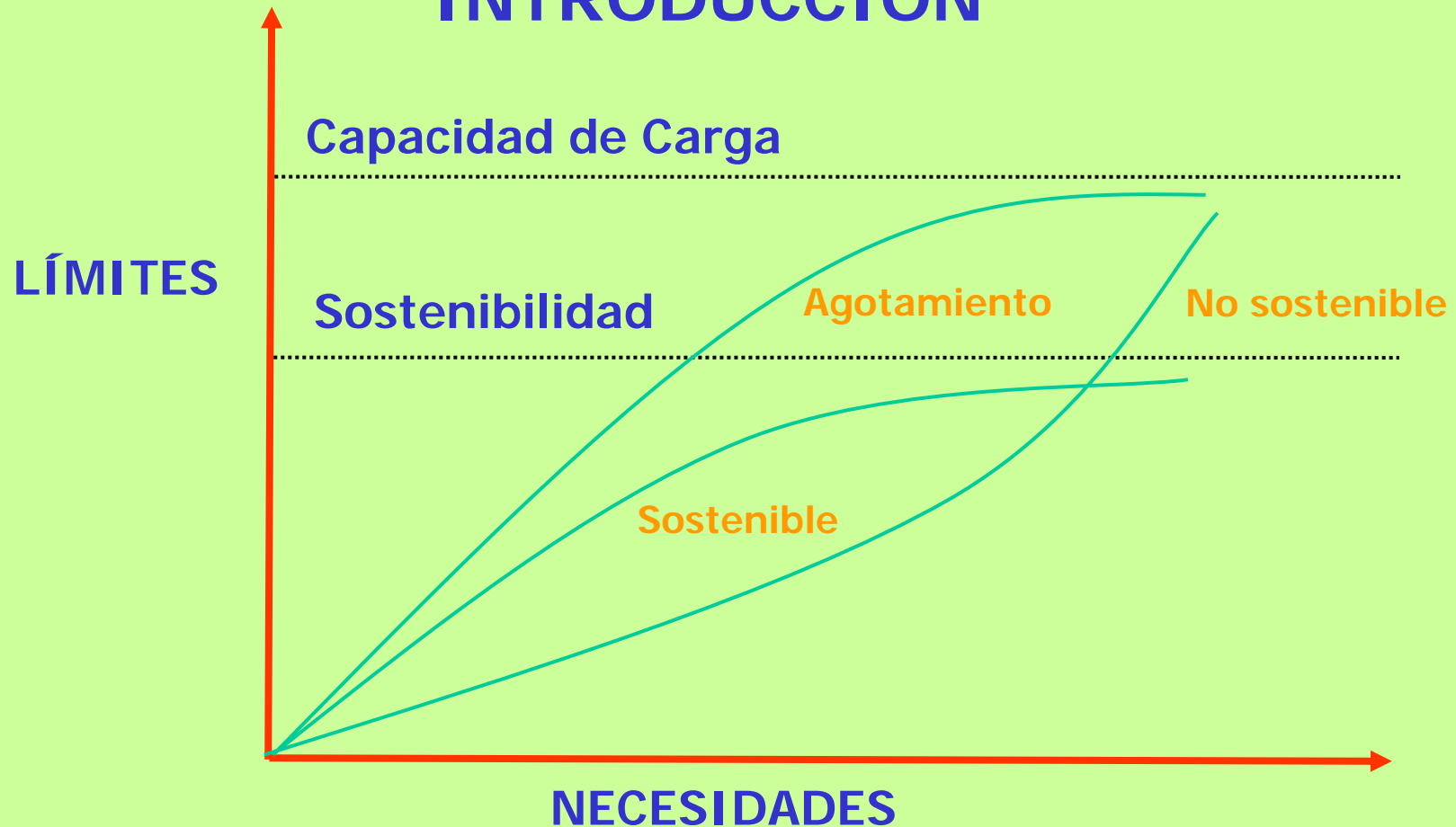
Presentación

## GT-2. Percepción social de la problemática ambiental en el desarrollo de infraestructuras.

**“Todo individuo, familia, organización y comunidad tiene un papel vital que cumplir...” “La alianza entre gobiernos, sociedad civil y empresas, es esencial para la gobernabilidad efectiva” (Carta de la Tierra )**

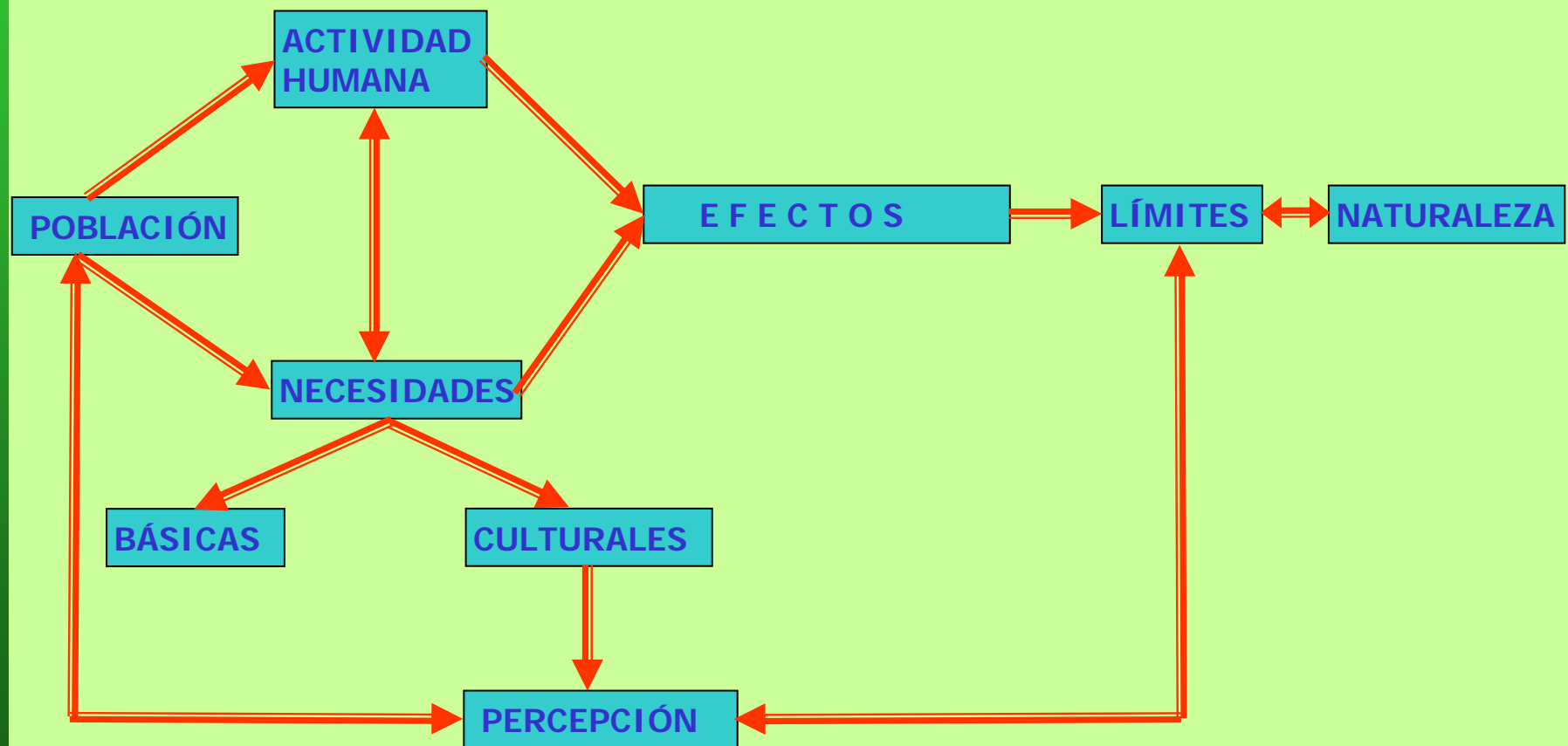


## INTRODUCCIÓN

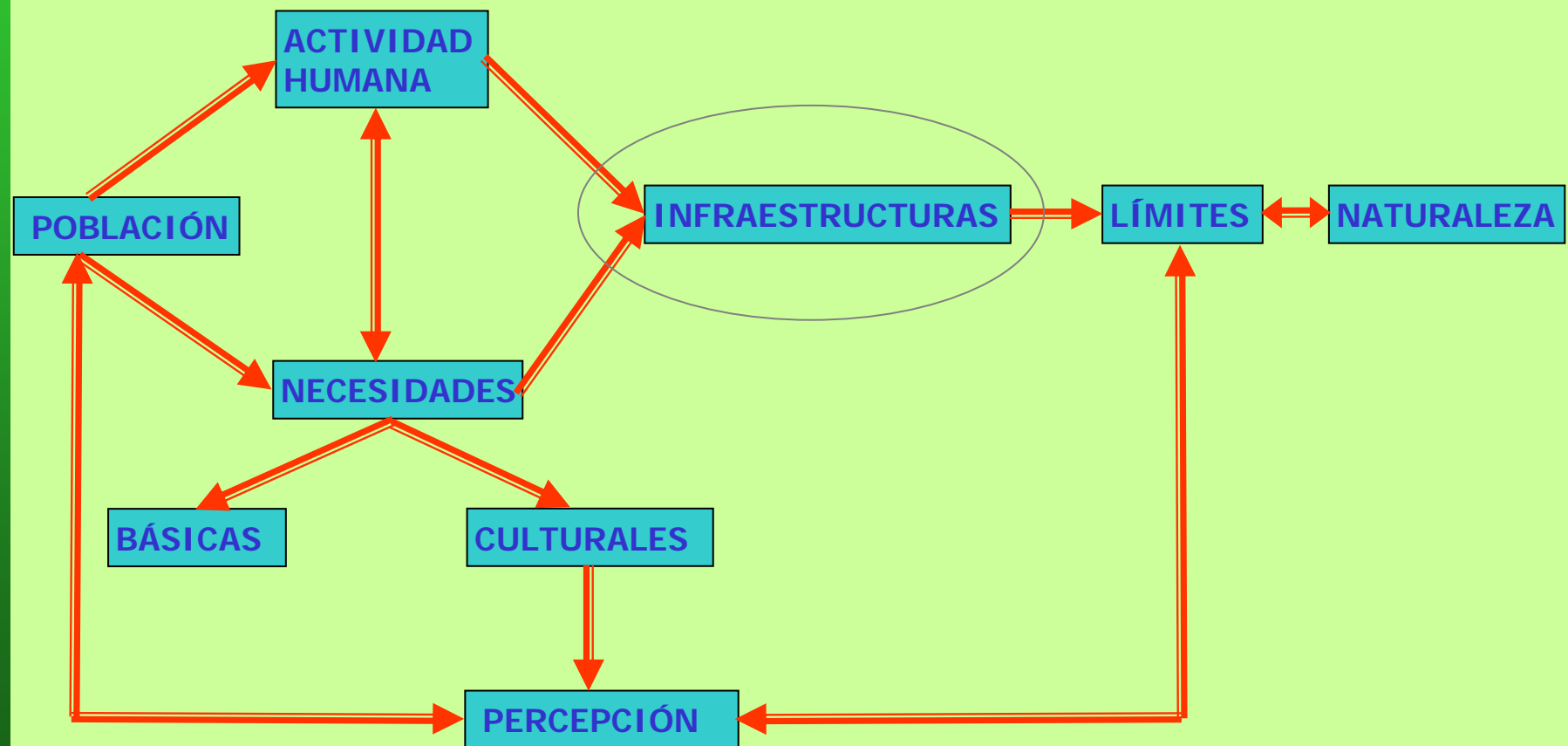


RECURSOS Y ACTIVIDAD HUMANA. MODELOS DE DESARROLLO

## INTRODUCCIÓN



## INTRODUCCIÓN



## INTRODUCCIÓN

- **Infraestructuras como :**
  - Soporte de la actividad humana
  - Medio para resolver necesidades
- **Todo tipo de Infraestructuras:**
  - Transporte
  - Hidráulicas
  - Energía
  - Equipamientos, urbanas, etc.



## **INTRODUCCIÓN**

### **ESQUEMA**

- **DEMANDA SOCIAL**
- **PLANIFICACIÓN DE INFRAESTRUCTURAS**
- **MEDIDAS PREVENTIVAS Y COMPENSATORIAS**
- **PARTICIPACIÓN CIUDADANA**
- **EJEMPLOS CON REPERCUSIÓN SOCIAL**
- **PROPUESTAS DE CONCLUSIONES**



## DEMANDA SOCIAL

- **EFFECTOS POSITIVOS:**
- **Objetivos de la propia Infraestructura:**
  - Transporte
  - Suministros
  - Equipamientos
  - Otros (Industria, etc.)
- **Economía: Nuevas actividades productivas**
- **Empleo**
- **Calidad de vida**





## DEMANDA SOCIAL

- **EFFECTOS NEGATIVOS CON INCIDENCIA SOCIAL:**

- **En la fase de Construcción:**

- Ocupación de terrenos
- Ruido
- Contaminación atmosférica
- Residuos de construcción
- Aumento de riesgos
- Zonas urbanas: ocupación de vías, congestión, molestias, etc.

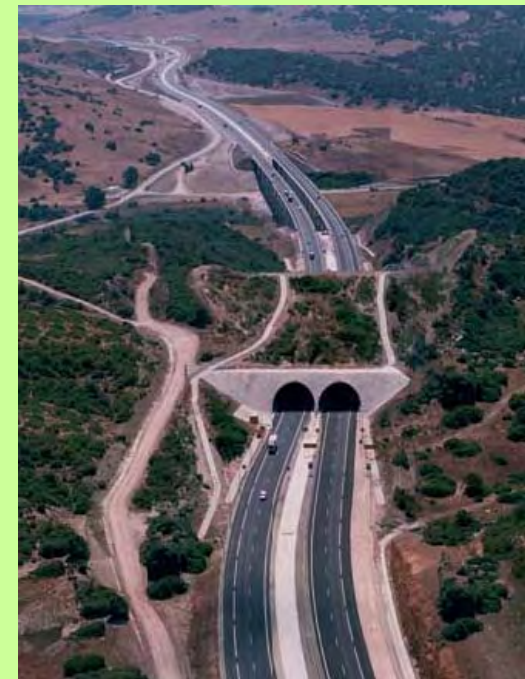


## DEMANDA SOCIAL

- **EFFECTOS NEGATIVOS CON INCIDENCIA SOCIAL:**

- **En la fase de vida útil:**

- Ruido
- Efecto barrera
- Contaminación atmosférica
- Riesgos por accidentes
- Pérdida de suelo natural
- Desequilibrios territoriales



## DEMANDA SOCIAL

### • Aspectos sociales de la Sostenibilidad en Infraestructuras:

- Participación social efectiva y tenida en cuenta

- Basada en información pública suficiente

- Satisfacción de necesidades sociales

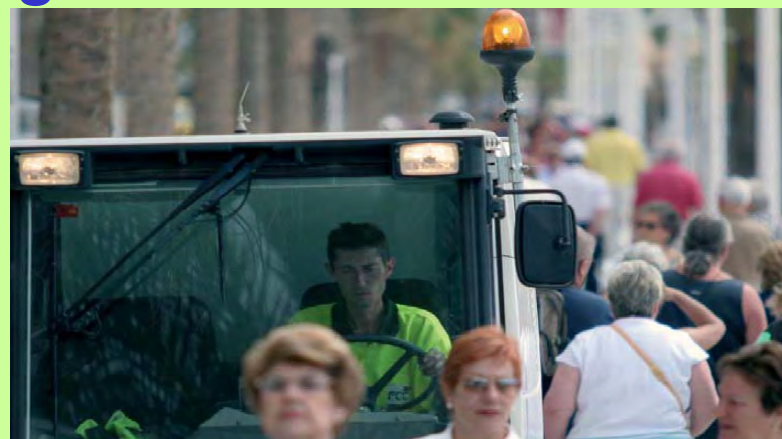
- Autenticidad y efectividad de todo el proceso (EAE, EIA, SGMA, PVA)

### Derechos de los Ciudadanos al Acceso de la Información Pública

- Solicitar información de cualquier órgano del Estado Dominicano y de todas las sociedades anónimas, compañías anónimas o compañías por acciones con participación estatal.
- Recibir información completa, veraz, adecuada y oportuna de cualquier órgano del Estado Dominicano y de todas las sociedades anónimas, compañías anónimas o compañías por acciones con participación estatal.
- Acceso gratuito a la información en tanto que no requiera reproducción de la misma.
- Solicitar, recibir y difundir informaciones pertenecientes a la administración del Estado.
- Conocer los proyectos de reglamentos y otras disposiciones de carácter general que rigen las relaciones entre los particulares y la administración.
- Opinar sobre los proyectos de reglamentos y otras disposiciones de carácter general que rigen las relaciones entre los particulares y la administración.
- Obtener información sobre los servicios que ofrece el Estado y sus tarifas.
- Saber la estructura, integrantes, normativas de funcionamiento, proyectos, informes de gestión, y bases de datos de la administración pública.
- Conocer sobre los presupuestos y cálculos de recursos y gastos aprobados, su evolución y estado de ejecución.
- Tener información sobre los programas y proyectos, sus presupuestos, plazos, ejecución y supervisión.
- Estar al tanto sobre las licitaciones, concursos, compras, gastos y resultados.
- Acceder a la nómina del Estado y sus remuneraciones.
- Conocer la declaración jurada patrimonial de los funcionarios del Estado cuando su presentación corresponda por ley.
- Recibir información sobre el listado de beneficiarios de programas asistenciales, subsidios, becas, jubilaciones, pensiones y retiros.
- Saber sobre el estado de cuentas de la deuda pública, sus vencimientos y pagos.
- Buscar las leyes, decretos, resoluciones, disposiciones, marcos regulatorios y cualquier tipo de normativa.
- Solicitar y recibir oportunamente cualquier tipo de documentación financiera relativa al presupuesto público.

## DEMANDA SOCIAL

- **Problemática (1):**
  - EAE y EIA no contemplan la Evaluación Social ni Económica.
  - Ley 27/2006: No hace referencia a los Planes de Infraestructuras
  - Organismos para participar: ¿existen? ¿funcionan? ¿se conocen? ¿en ámbitos regionales o locales?
  - ¿Se participa?



## DEMANDA SOCIAL

- **Problemática (2):**
  - Necesidades sociales “reales” vs. inducidas (ejemplos).
  - Desarrollo económico vs. conservación
  - Asumir el coste de lo sostenible
  - Complejidad del proceso
  - Visiones diferentes: rural/urbana, intereses, perspectivas.
  - Motivaciones de todo tipo. NIMBY.

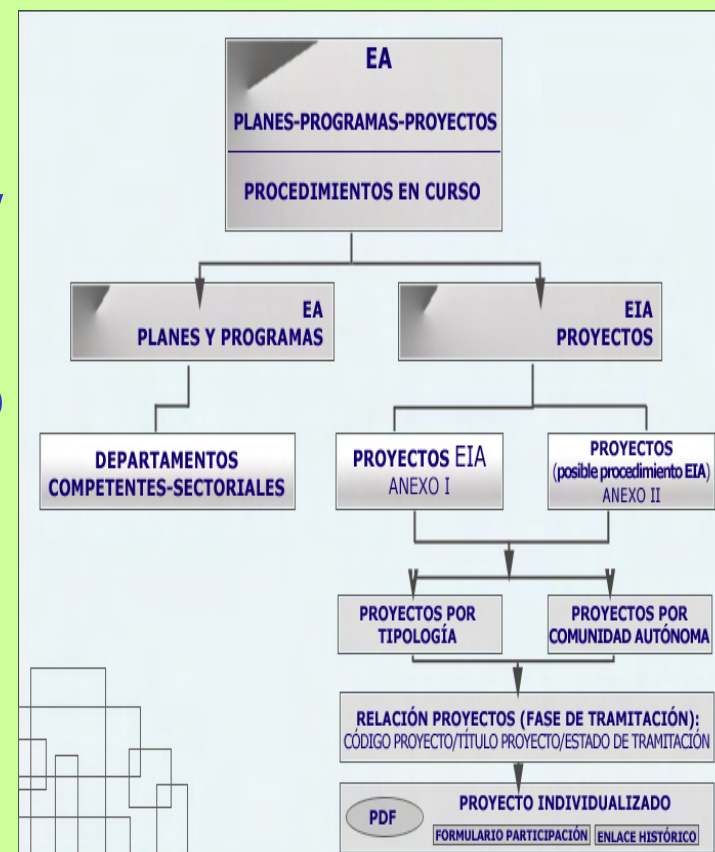




## PLANIFICACION

- **INSTRUMENTOS:**

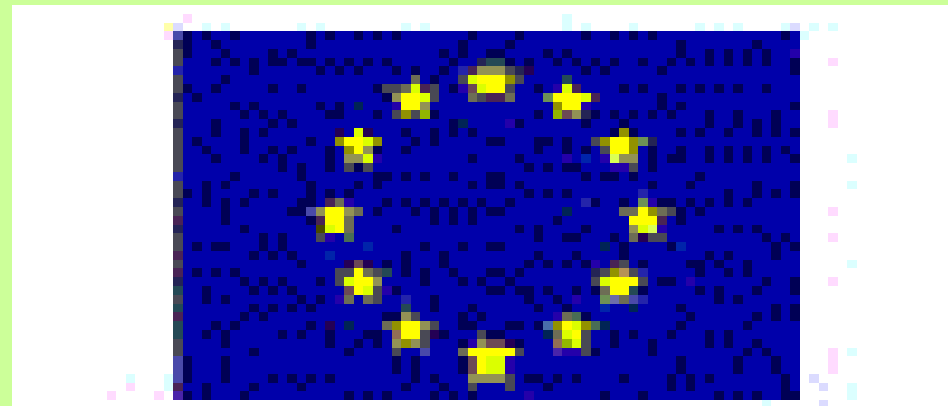
- Directivas Comunidad Europea.
- Evaluación de Planes y Programas.
- Evaluación de Impacto Ambiental.
- Sistemas de Gestión Ambiental.
- Planes de Vigilancia Ambiental.



## PLANIFICACION

- **MARCO LEGAL**

- Ley 9/2006, de Evaluación Ambiental de Planes y Programas
- Ley 27/2006, de derechos relacionados con el Medio Ambiente
- Ley de Evaluación de Impacto Ambiental





## MEDIDAS COMPENSATORIAS

- Evitar que se produzcan efectos negativos
- Incluidas en las fases iniciales (Planes, Programas, Proyectos)
- Puestas en práctica en la fase de Construcción
- Seguimiento durante la vida útil
- Negociación y carácter abierto en cada fase



## PROPUESTAS

- ¿Cómo es la percepción social de las Infraestructuras?
- ¿Mejoraría la percepción social con mayor participación?
- ¿En qué fases?
- ¿Con qué instrumentos o mecanismos?
- ¿Hay demanda social de mayor participación en Planes o Proyectos de Infraestructuras?
- ¿Está bien definido quién puede o debe participar? ¿Los interesados, los afectados, todos?



## PROPUESTAS

- ¿A quiénes hay que atender prioritariamente?
- ¿Qué demandas deben atenderse:
  - La mitad + 1 (¿participación vs. Parlamento?)
  - La prensa ¿opinión pública?
  - ¿Qué colectivos?
  - ¿Qué intereses?



## PROPUESTAS

- ¿Es posible planificar Infraestructuras Sostenibles?
- ¿Cómo se evalúa la Sostenibilidad en Infraestructuras?
- ¿Infraestructura más sostenible implica mayor aceptación social? ¿y al revés?



## PROPUESTAS

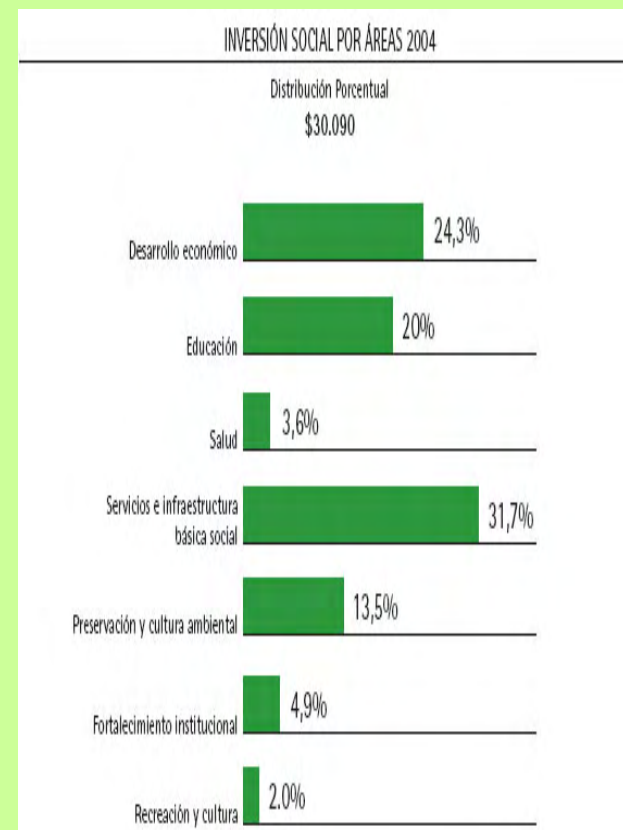
- ¿Es posible conciliar la Sostenibilidad Ambiental con la Social y Económica?
- ¿Qué criterio debe primar?
- ¿Cómo se establecen las prioridades?



## PROPUESTAS

### ¿Cómo mejorar la percepción social?

- Incorporar siempre los aspectos social, económico y ambiental
- Asumir el coste correspondiente
- Equipos de trabajo realmente multidisciplinarios
- Potenciar las fases de información pública y consulta, mejorando la comunicación en todas las fases





## PROPUESTAS

- ¿Son suficientes los instrumentos actuales para mejorar la percepción social?:
  - Evaluación Ambiental Estratégica
  - Evaluación de Impacto Ambiental
  - Sistema de Gestión Medioambiental
  - Planes de Vigilancia Ambiental
- ¿Son mejorables en:
  - Planteamiento
  - Puesta en práctica?





## PROPUESTAS

### - En las fases de Evaluación (Planes, y Proyectos):

- Mejorar los procesos de:
- Información pública
- Participación / Comunicación
- Alegaciones, respuestas e inclusión en la versión definitiva
  - En tiempo
  - En nº de personas
  - En obligatoriedad de control y seguimiento



## PROPUESTAS

- En las fases de Evaluación (Planes y Proyectos):
  - Evaluación Social y Económica
  - Exigencia de contemplar más alternativas
  - Previsión de efectos ambientales con incidencia social
  - Previsión de medidas correctoras y compensatorias en todas las fases
  - Prever PVA en la vida útil de la Infraestructura



## PROPUESTAS

- **En la fase de Construcción:**
  - Sistemas de Gestión Medioambiental
  - Mejoras ambientales: Buenas prácticas, etc.
  - Plan Medioambiental en obra, como el Plan de Seguridad.



## PROPUESTAS

- **Vida útil:**

- Elaborar también Evaluación de Sostenibilidad de Infraestructuras antiguas
- Plan de Vigilancia Ambiental, incluso en las Infraestructuras existentes

