

BiciLlekas 028 p01

Carril Bici.Barrio Madrid Sur.
Bajate a la calle.



Bajate a la calle Carril bici Barrio Madrid Sur.

Madrid Sur es un barrio que se ha erigido, en los años ochenta, sobre chabolas, como consecuencia de la labor del activismo vecinal en búsqueda de mejoras en cuestiones de calidad de vida.

Hoy en día, la baja calidad arquitectónica de las manzanas define un escenario para el espacio público poco agradable. Las tipologías y los materiales repetidos producen espacios apagados e insípidos.

Estos vecinos, del barrio madrileño "Madrid Sur", nos han contactado para realizar una propuesta de carril bici. Dado la proximidad del anillo verde, han optado por desarrollar su propuesta de vía verde que una los diferentes centros docentes a los espacios verdes, y así crear una entrada a Madrid desde el propio anillo.

Mediante talleres de diseño participativo con los vecinos, hemos definido los límites del barrio, el recorrido del carril y las actividades que se injertan a lo largo de la vía verde.

La actuación tiene dos lecturas.

- Se promueve la bici por el barrio como medio de transporte de casa a colegio/instituto. Al igual que de casa a zonas de deportes o simplemente para dar un paseo.
- El paso de la bici permite actuar de manera reversible sobre espacios degradados y sin uso. Se generan actividades en las zonas colindantes al paso del carril, para dar un uso a la cantidad de espacios públicos indefinidos e inhóspitos.

Pretendemos añadir nuevas capas al uso existente del espacio público. Son acciones superpuestas de bajo presupuesto.

Esta propuesta será entonces presentada a la globalidad de los vecinos mediante consultas y difusiones en los buzones de correo, para modificar y adecuar el recorrido y las actividades a los deseos del conjunto de la población.

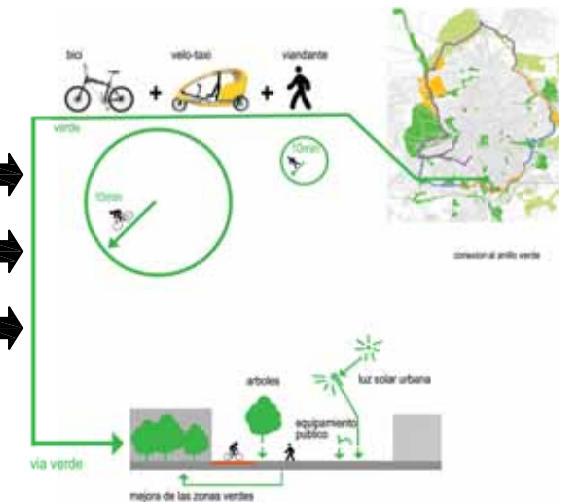
Reunion con los vecinos de Madrid Sur.



Situación en 1970.



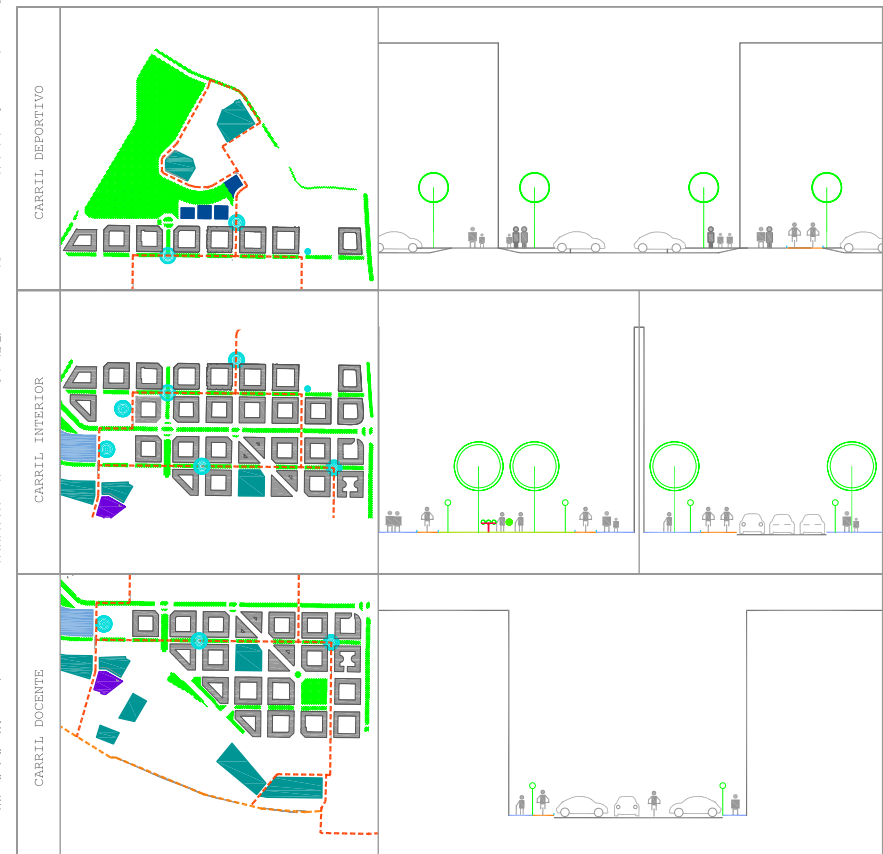
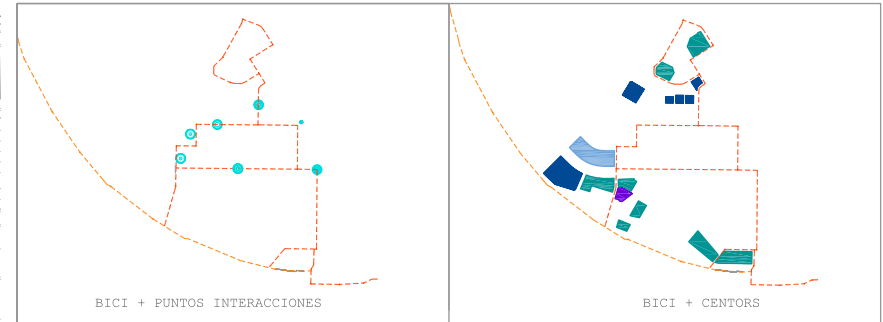
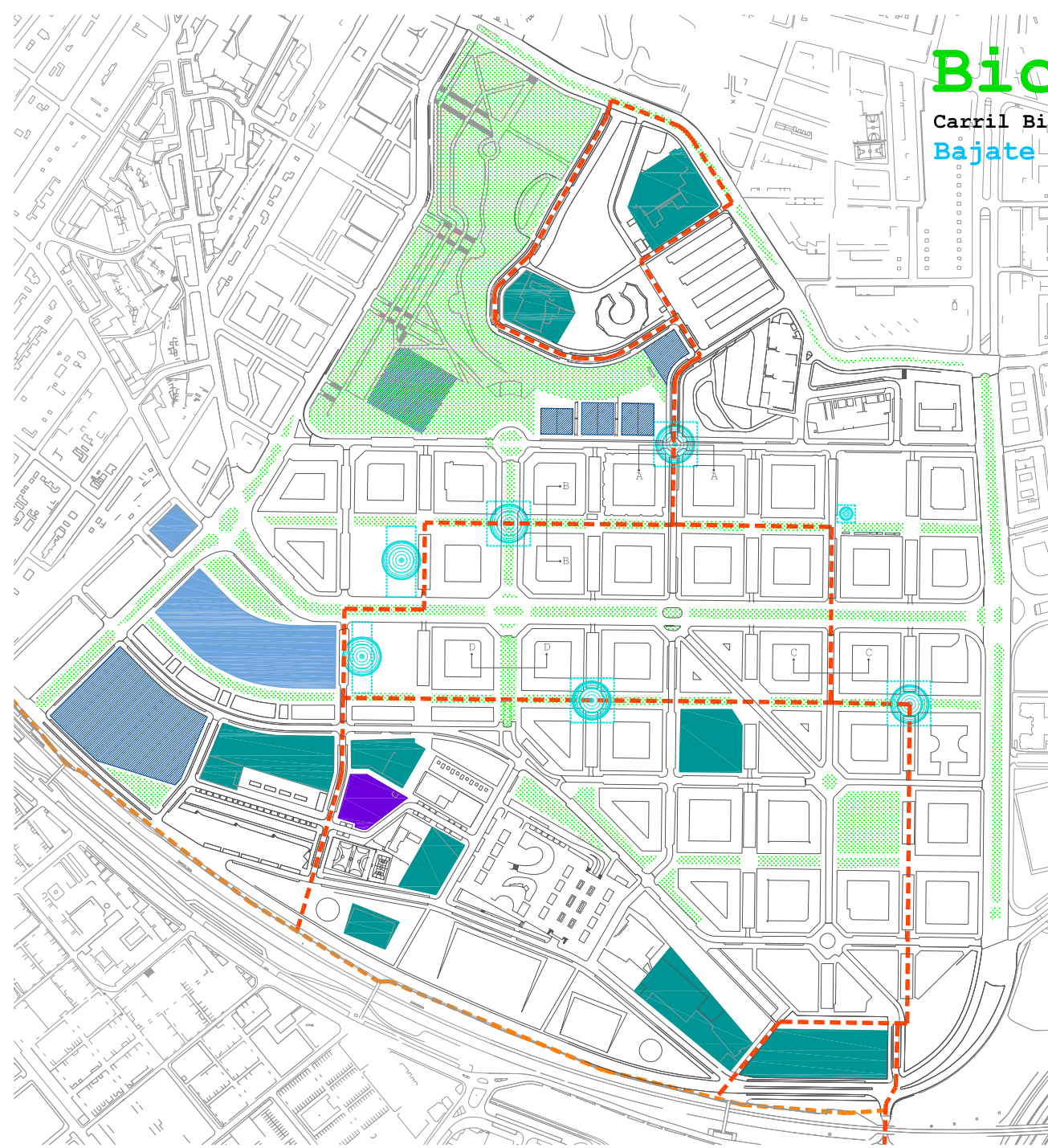
Situación en 2000.



Situación en 2007.

BiciLlekas 028 p02

Carril Bici.Barrio Madrid Sur.
Bajate a la calle.



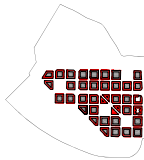
E:1/5000



acción de revitalización de espacios públicos



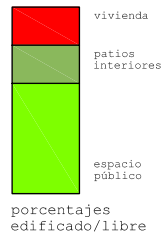
espacios abiertos



espacios interiores



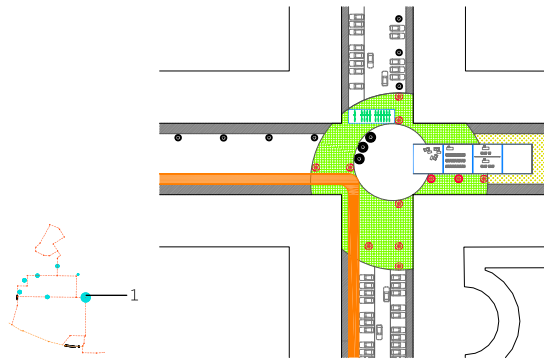
espacios verdes



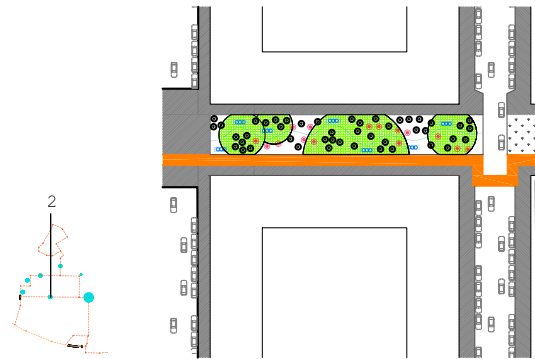
BiciLlekas 028 p03

Carril Bici.Barrio Madrid Sur.

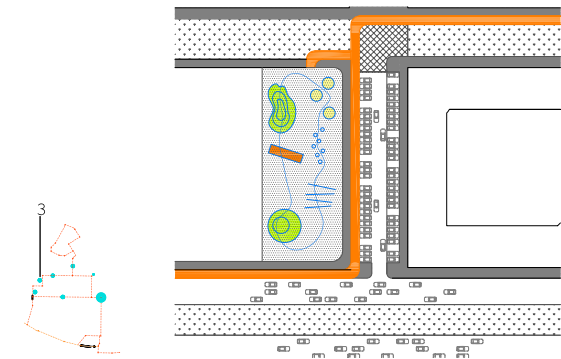
Bajate a la calle.



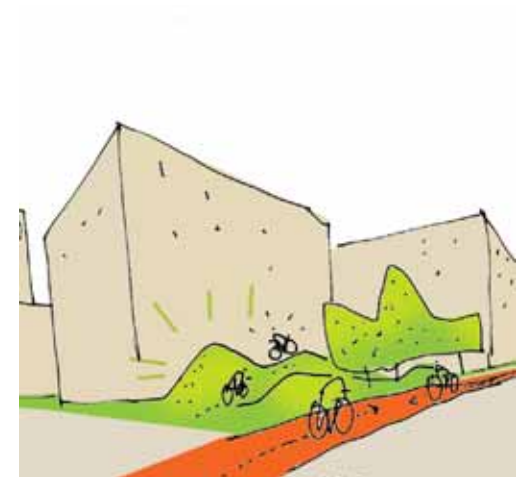
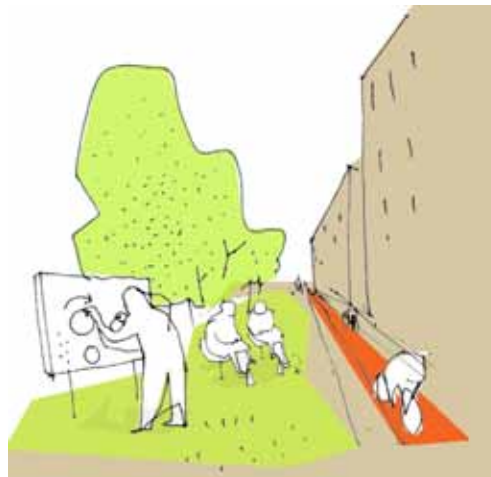
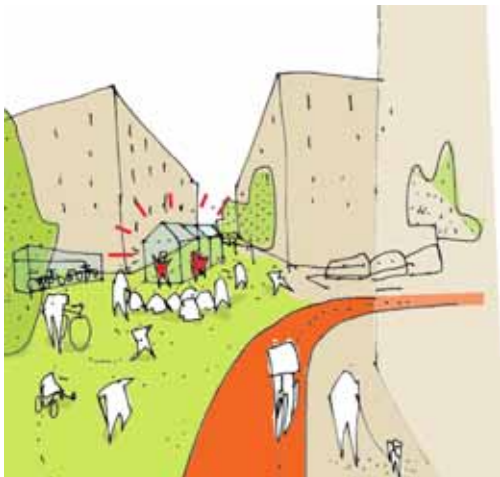
intervención 1
vivero de actividades + local de alquiler de bici.



intervención 2
Recorrido salud para personas mayores.



intervención 3
Recorrido cross para bicis.



Bicillekas 2007 p04

Carril Bici.Barrio Madrid Sur.

Bajate a la calle.

