

Avances en la Vigilancia Ambiental del Proyecto de Actuaciones de Mejora en Accesos Marítimos al Puerto de Sevilla

ESCLUSA

ANTONIO BEJARANO MORENO
DIRECTOR DE LA ASISTENCIA
UTE VIGILANCIA AMBIENTAL PORTUARIA
www.tecnoambiente.com



JOSE LUIS FERNÁNDEZ MARTÍN
JEFE DE INFRAESTRUCTURAS PORTUARIAS
AUTORIDAD PORTUARIA DE SEVILLA
www.aps.com



LOCALIZACIÓN DE HITOS PRINCIPALES



PRINCIPALES ACTUACIONES DE VIGILANCIA AMBIENTAL EN LAS OBRAS DE CONSTRUCCIÓN DE LA ESCLUSA

CARACTERIZACIÓN DE LOS SEDIMENTOS LIGADOS A LOS DRAGADOS

CARACTERIZACIÓN HIDROLÓGICA DE LA RÍA Y DE LOS VERTIDOS PROCEDENTES DE LOS VACIADEROS

CONTROL DE LAS PARTÍCULAS EN SUSPENSIÓN Y SEDIMENTABLES Y DE LOS NIVELES SONOROS

SEGUIMIENTO DE LA AFECCIÓN SOBRE LA VEGETACIÓN Y LA FAUNA

CONTROL Y SEGUIMIENTO ARQUEOLÓGICO, MEDIANTE MÉTODOS DIRECTOS (VISUAL) E INDIRECTOS (SONDA MULTIPARÁMETRO)

TRAS UN AÑO DE VIGILANCIA...

SE HAN ANALIZADO MAS DE 100 MUESTRAS DE SEDIMENTOS, SIENDO CARACTERIZADOS LOS MATERIALES COMO DE CATEGORÍA I (NO NOCIVOS PARA EL MEDIO AMBIENTE) SEGÚN LAS RGMD DEL CEDEX

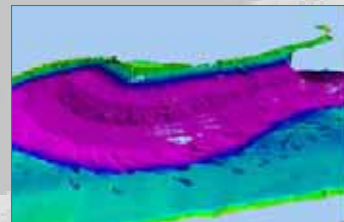
SE HA LLEVADO A CABO UN EXHAUSTIVO CONTROL DE LA CALIDAD HIDROLÓGICA DEL VERTIDO Y DEL MEDIO RECEPTOR, ANALIZÁNDOSE EN LABORATORIO 180 MUESTRAS DE AGUA Y OBTENIÉNDOSE RESULTADOS SATISFACTORIOS PARA TODOS LOS CASOS

SE HA REALIZADO UNA MONITORIZACIÓN DIARIA DE LOS VERTIDOS PROCEDENTES DE LOS VACIADEROS CON MÁS DE 350 REGISTROS DE PARÁMETROS FÍSICOQUÍMICOS IN SITU, ACTIVÁNDOSE EL PLAN DE EMERGENCIA DE VACIADEROS EN LOS CASOS QUE SE ESTIMÓ OPORTUNO

RESPECTO AL CONTROL DE LA CALIDAD ATMOSFÉRICA, HAN SIDO ANALIZADAS 72 MUESTRAS DE SEDIMENTABLES, OBTENIDOS 350 REGISTROS DE CONTROL DE PARTÍCULAS EN SUSPENSIÓN Y REALIZADAS 60 VERIFICACIONES DE LOS NIVELES SONOROS DE LAS ZONAS AFECTADAS POR OBRAS. EN TODOS LOS CASOS, LOS RESULTADOS FUERON ADECUADOS A LA NORMATIVA DE APLICACIÓN

SE HAN SALVADO DE LA TALA APROXIMADAMENTE UNOS 150.000 PIES DE TARAJES, ADEMÁS DE CONSEGUIR UN ELEVADO PORCENTAJE EN LA VIABILIDAD DE REPRODUCCIÓN DE LA AVIFAUNA LIGADA AL ENTORNO AFECTADO POR LAS OBRAS (milano negro, busardo ratonero, cigüeñuela, chorlitejo chico, focha común, ánade azulón, entre otras)

SE HA CONTROLADO EXHAUSTIVAMENTE, MÁS ALLA DE LO ESTIPULADO EN LA DIA, LA TOTALIDAD DE LOS MOVIMIENTOS DE TIERRA, EN LO QUE A ARQUEOLOGÍA SE REFIERE, RECUPERÁNDOSE ALGUNAS PIEZAS DE RELATIVO VALOR HISTÓRICO Y CULTURAL



PLAN DIRECTOR DE RESTAURACIÓN AMBIENTAL

RESTAURACIÓN DE LOS TALUDES ASOCIADOS A LOS VIALES DE NUEVA CONSTRUCCIÓN

INTEGRACIÓN PAISAJÍSTICA DE LAS INSTALACIONES DE LA ESCLUSA

INTEGRACIÓN PAISAJÍSTICA DE LA MARGEN IZQUIERDA DEL CANAL ALFONSO XIII (ANTEPUERTO)

ADECUACIÓN AMBIENTAL DE UN RECINTO ALEDAÑO A LAS INSTALACIONES DE LA NUEVA ESCLUSA