

RED DE CIUDADES Y PUEBLOS HACIA LA SOSTENIBILIDAD

DIAGNOSIS ENERGÉTICA MUNICIPAL: UNA HERRAMIENTA PARA LA PLANIFICACIÓN

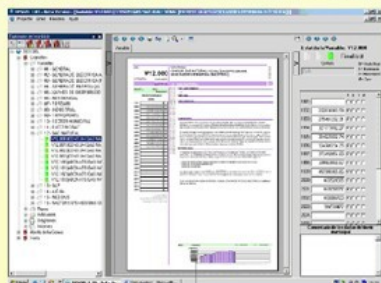
Hemos elaborado una metodología común que permite que la diagnosis se desarrolle de la misma manera en todos los municipios, homogeneizando las fuentes de información, los métodos de cálculo, las unidades empleadas, etc. De esta manera se supera el vacío que existe sobre la información energética disponible de un municipio.

DESGEL (Diagnosticador Energético y Simulador de Gases de Efecto invernadero Local) es el programa creado para introducir los datos y calcular los indicadores de la diagnosis energética.

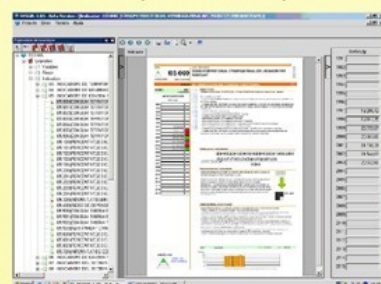
Los objetivos de la diagnosis energética son :

- Evaluar los consumos energéticos y las emisiones de GEI del municipio.
- Analizar las tendencias de indicadores significativos del municipio
- Garantizar el seguimiento y comprobar el cumplimiento de los objetivos de ahorro, eficiencia e implantación de energías renovables y reducción de emisiones a corto y medio plazo.

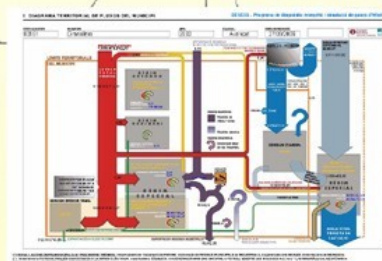
1. Se parte de la búsqueda de las variables (un total de 333)



2. Cálculo de indicadores (un total de 257)



3. Resultados



Balance energético del municipio

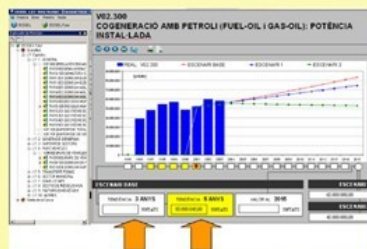


Balance energético de la actividad municipal



Informe resumen de los principales indicadores

4. Simulaciones



DESGEL Futur, el módulo para hacer simulaciones

DESGEL permite:

- Sistematizar los procedimientos y obtener gráficamente todos los indicadores resultado.
- Integrar todos los datos y fórmulas de cálculo y obtener los mismos resultados mejorados.
- Elaborar informes resumen anuales.
- Hacer simulaciones construyendo distintos escenarios tendenciales y de eficiencia.

Grupo de Energía y Cambio Climático
Para más información:
934022485
Correo electrónico: xarxasost@diba.cat



Diputació
Barcelona
xarxa de municipis

