



Congreso Nacional del Medio Ambiente  
CUMBRE DEL DESARROLLO SOSTENIBLE

---

**Francisco Pérez-Trejo**

Asesor principal (WAICENT)  
FAO

# Redes del conocimiento como vehículo para el desarrollo

Dr. Francisco Pérez Trejo  
FAO

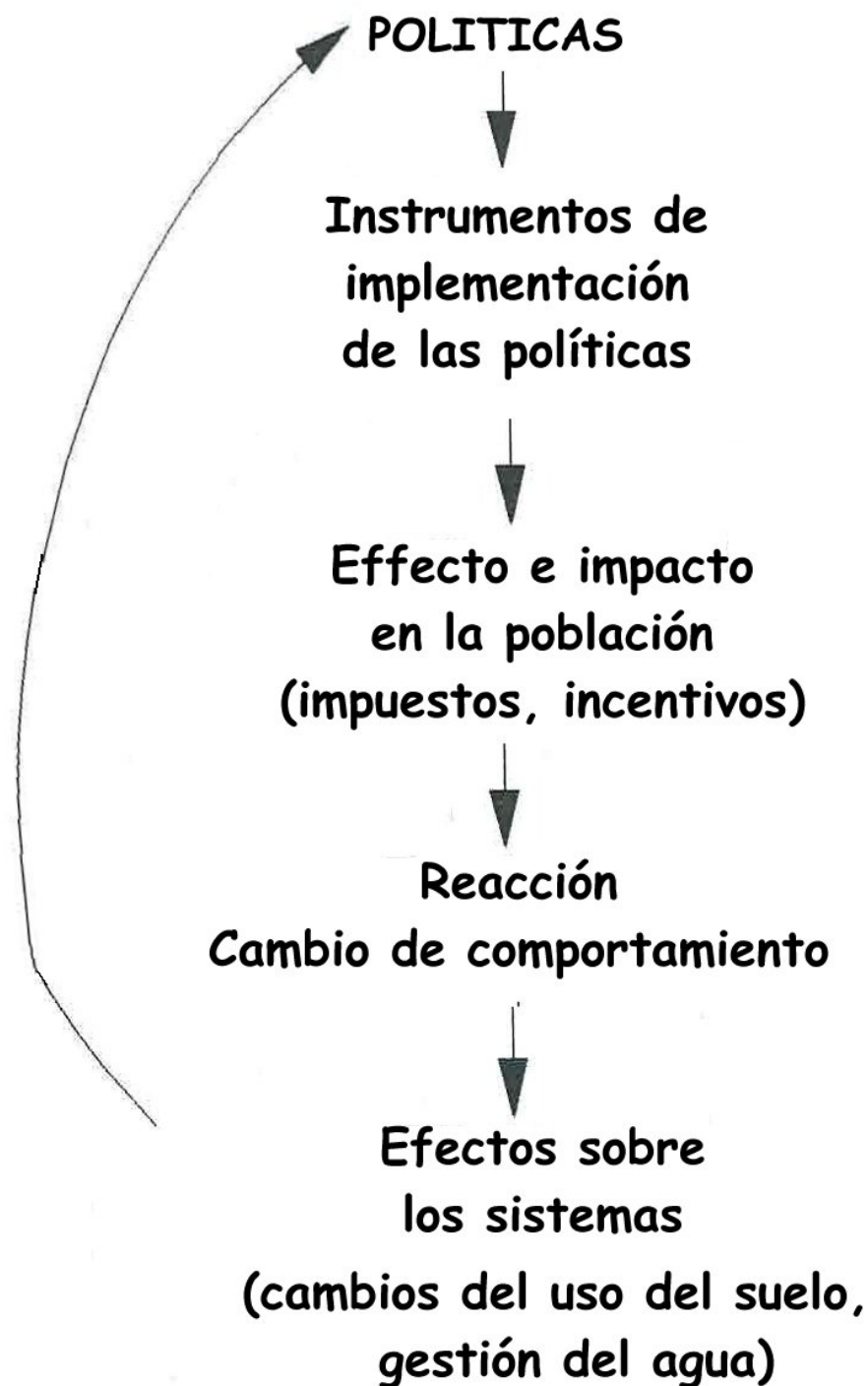
# ElPapel de las Naciones Unidas



# La Asamblea General de las Naciones Unidas

- Los Objetivos del Milenio
- Cumbre Sobre la Sociedad de la Información
- Cumbre Mundial de la Alimentación





Recursos  
(Físicos, financieros)

Tierra

Mano de obra

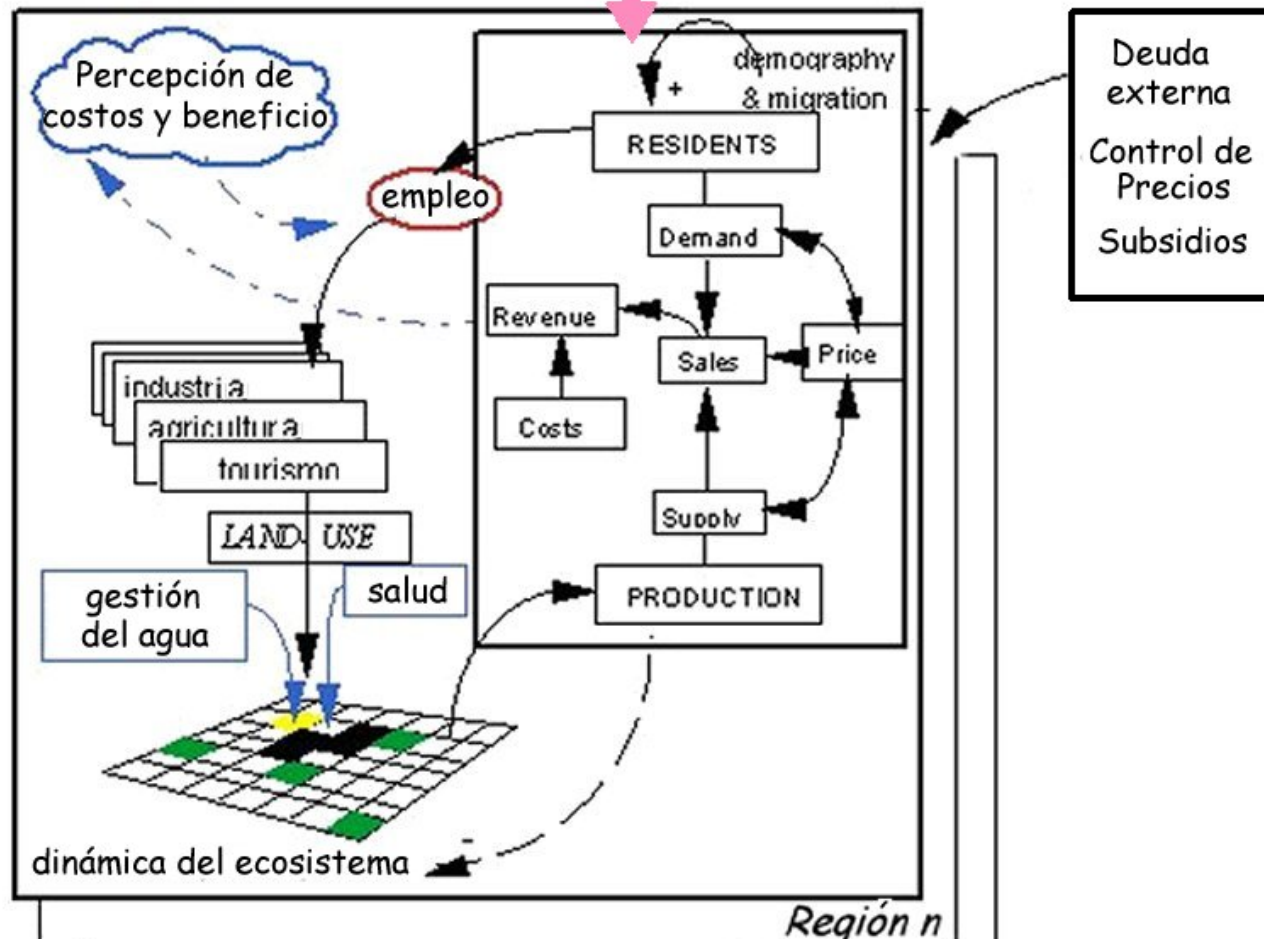
Conocimiento  
(Capital Intelectual)  
(Bienes intangibles)

Economico

Social

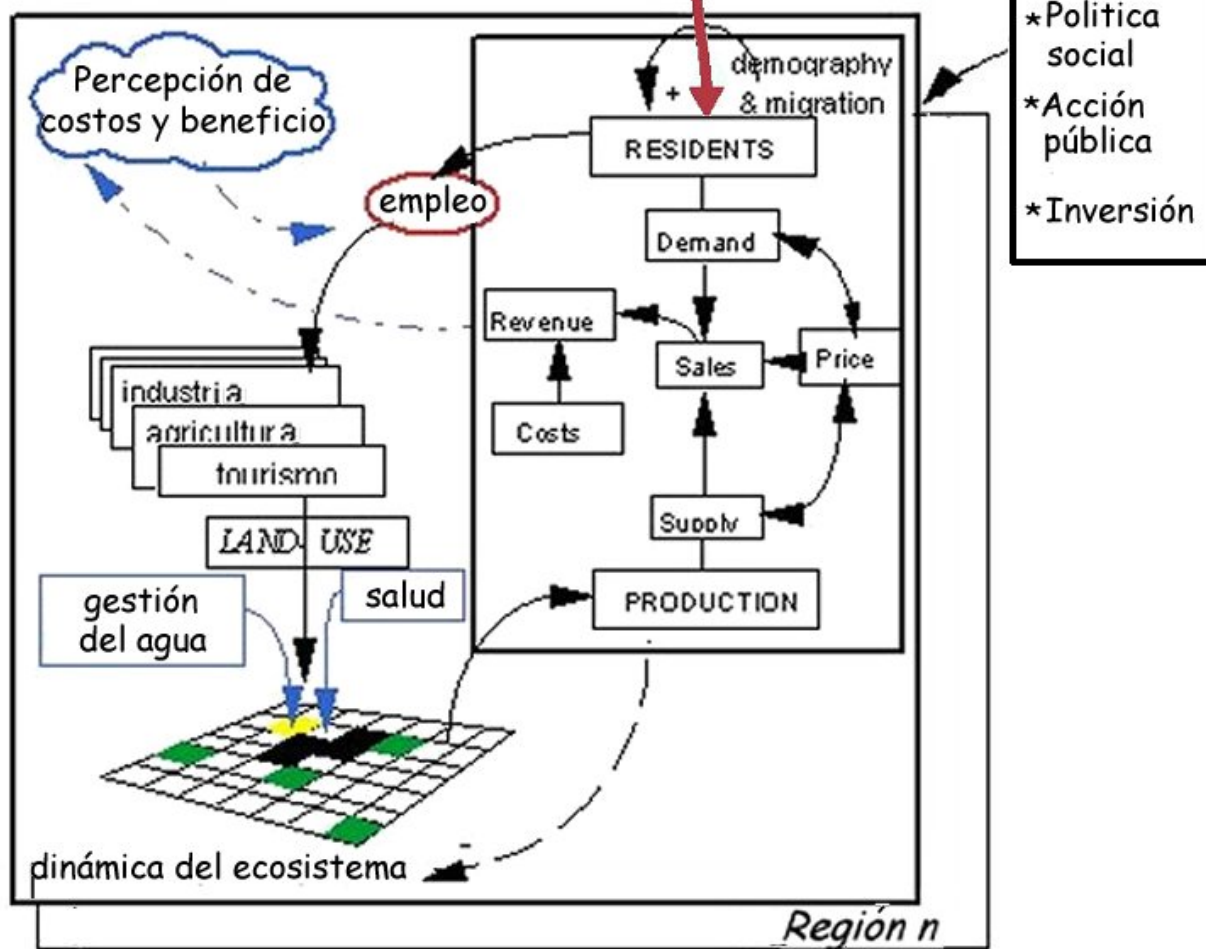
Ambiental

Proceso de  
desarrollo



Capacidades (activos,  
libertad de escogencia)

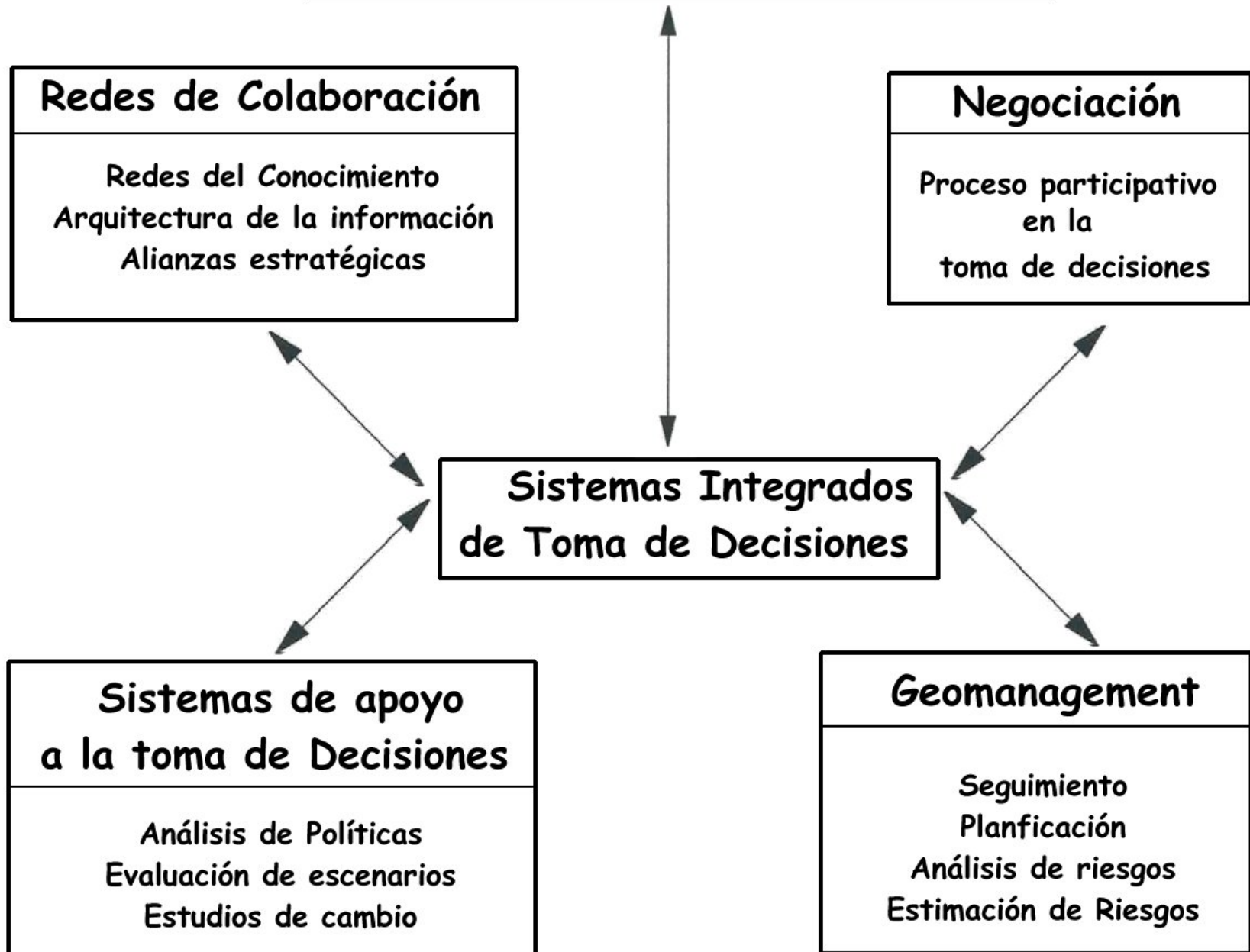
Conocimiento	Finanzas
Educación	Salud
Recreación	Alimentación





# La Toma de Decisiones para el Desarrollo Sostenible

## Desarrollo de Capacidades Institucionales



# Geomanagement

Resultados de Investigación

Mapas

Fotos, diagramas

Sensores remotos

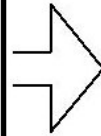
GIS

Modelos dinámicos

Planes de desarrollo

Estudios ambientales

Recolección  
Georeferencia  
Almacenamiento  
Actualización  
Búsquedas  
Intercambio



Escenarios  
Compartir info  
Redes de conocimiento  
Dimámica espacial  
Evaluar políticas  
Planificación estratégica

Toma de decisiones

Planificadores

Donantes

ONGs

Sociedad Civil

Agencias de cooperación

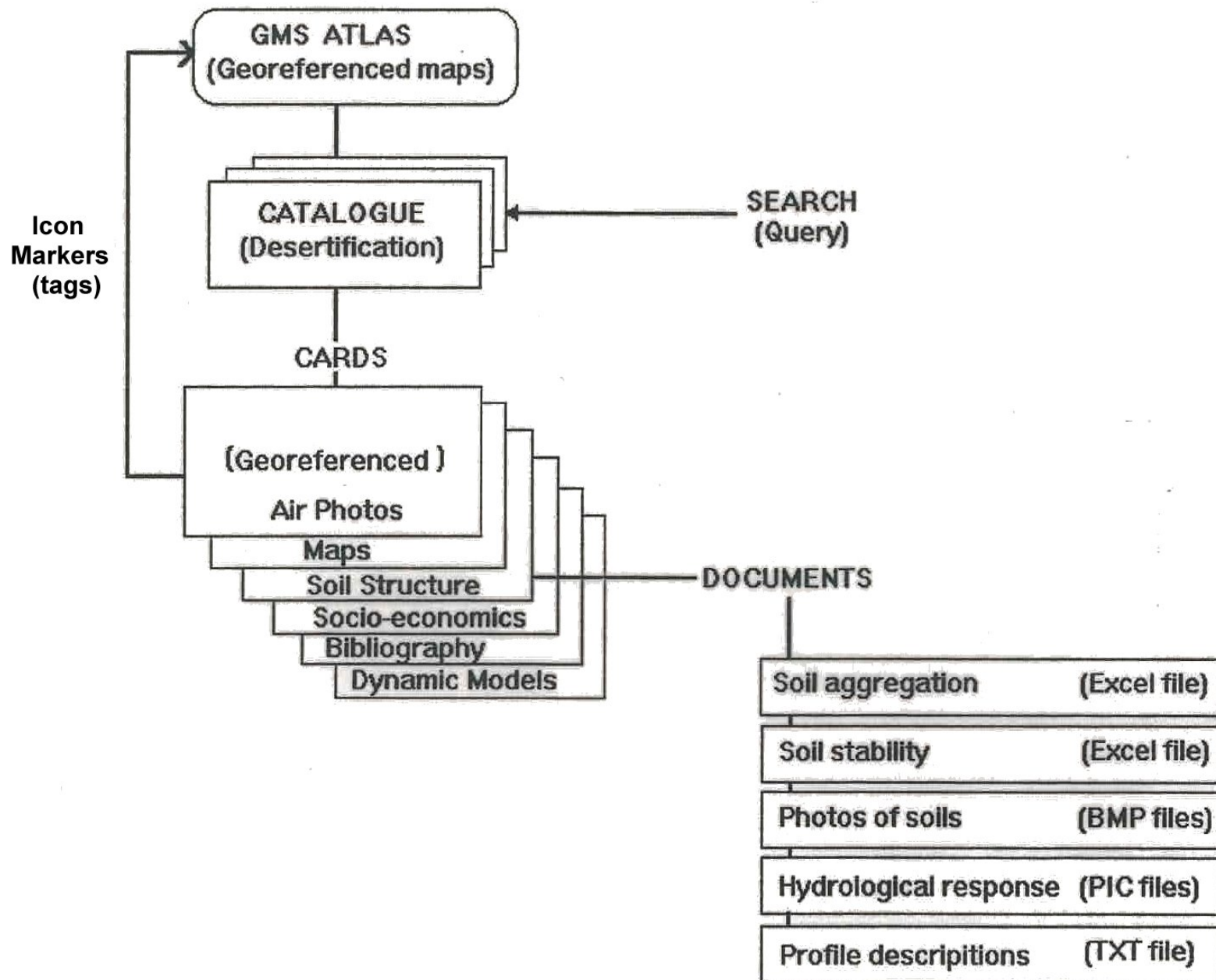
Investigadores

Políticos

Educadores



# Estructura de una Aplicación de Geomanagement



GMS Decide - [LANDUSE MAP OF CRETE]

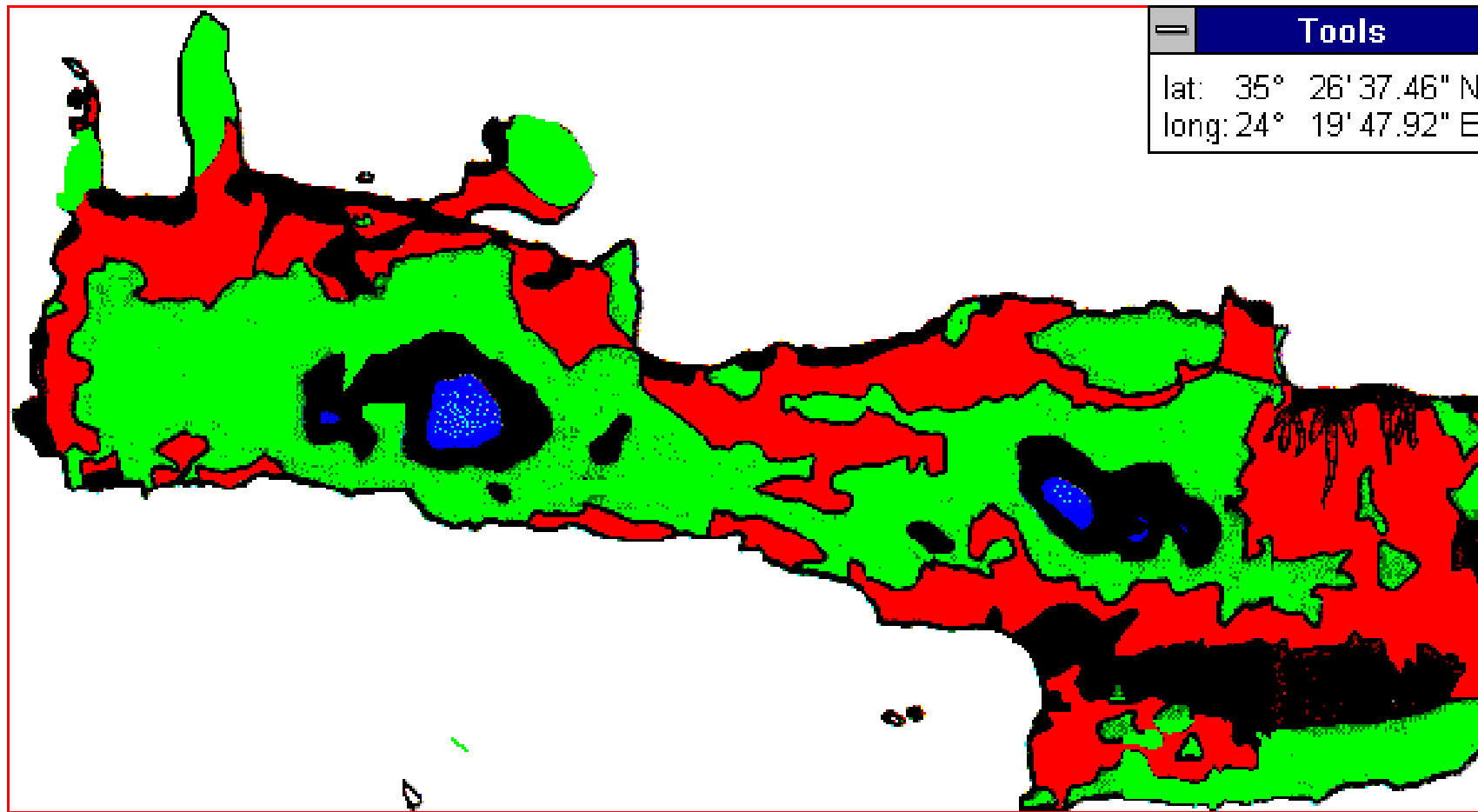
File Edit Select Marker Options Administration Window

Help

Tools

lat: 35° 26' 37.46" N

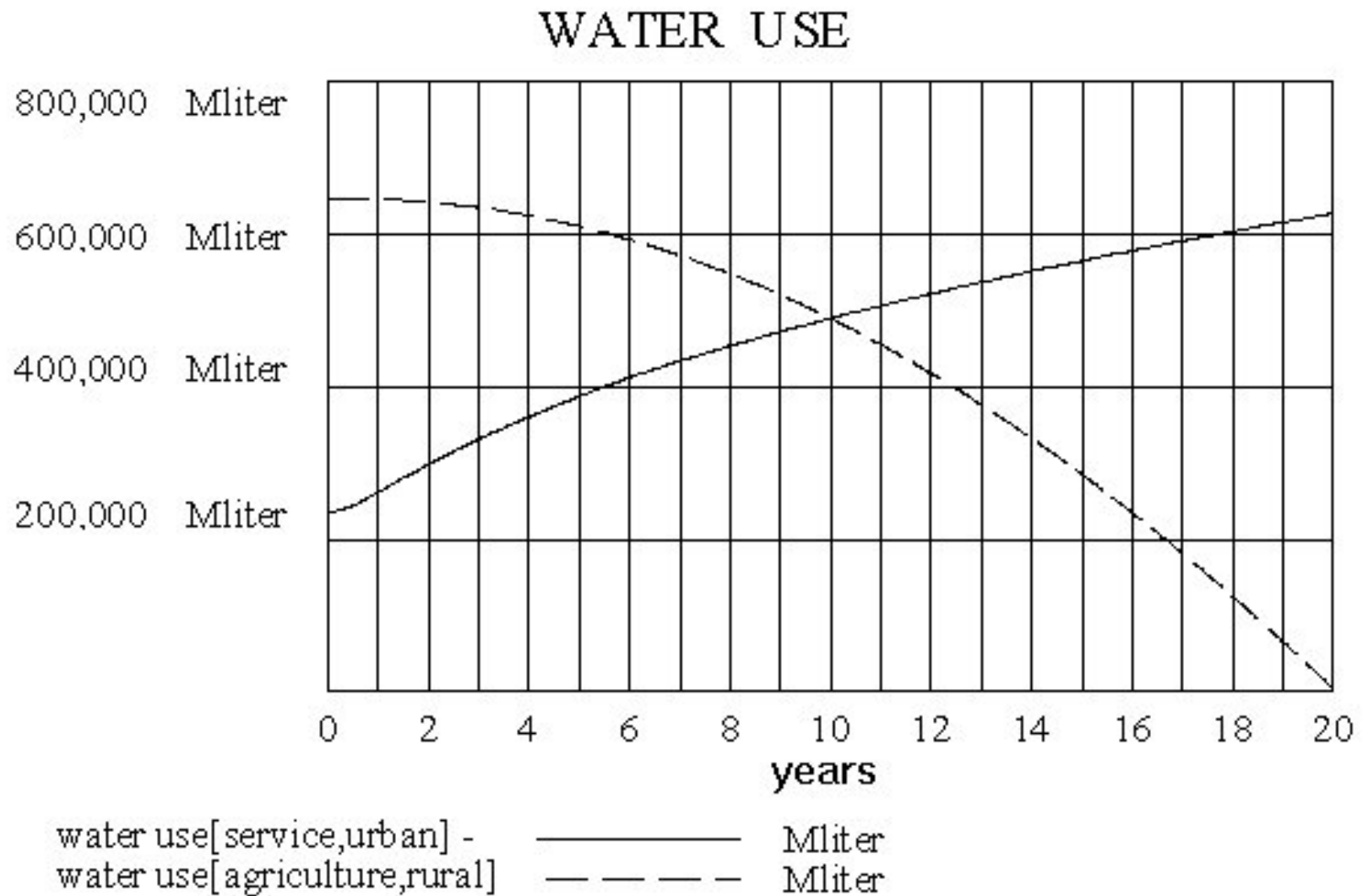
long: 24° 19' 47.92" E



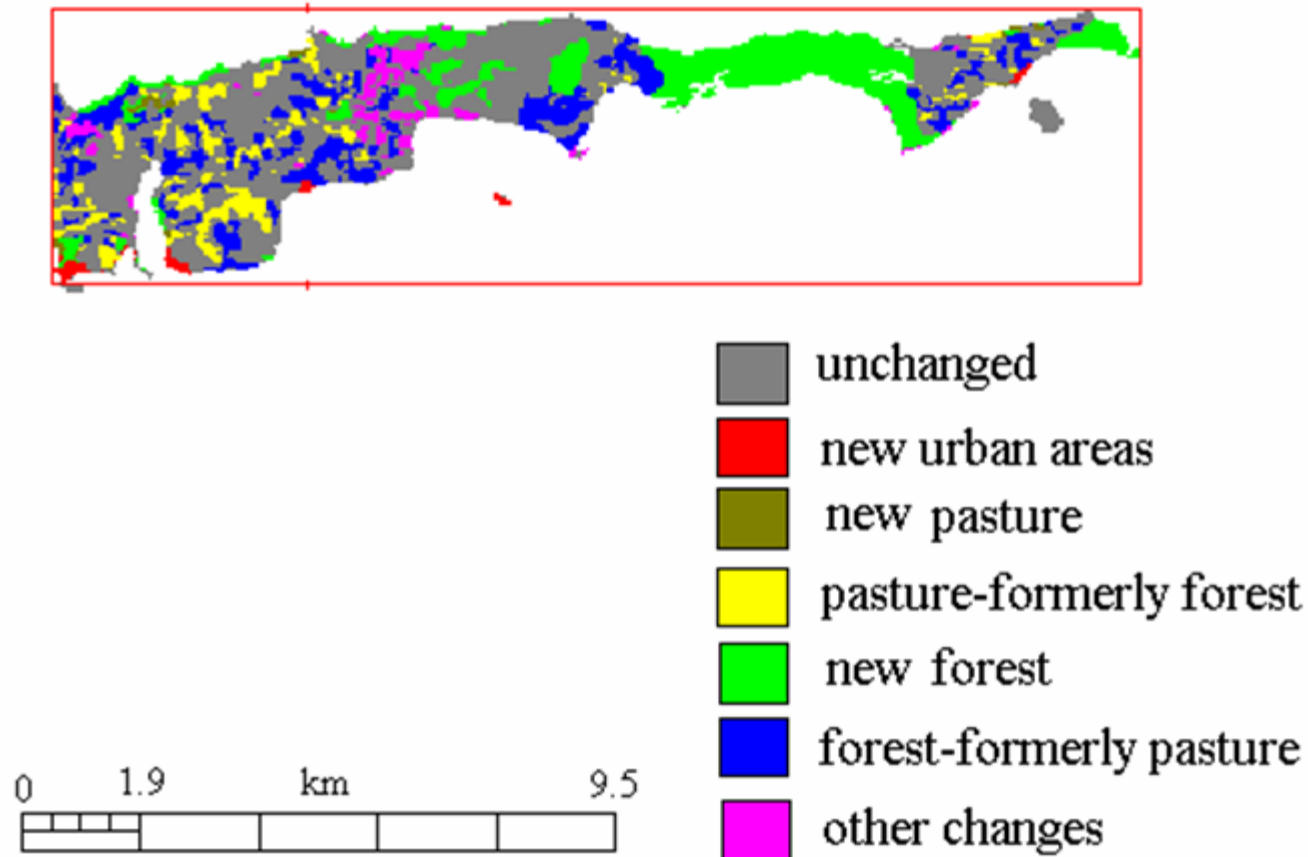
Intensive Agriculture

Catalogue: CRETE

# Escenario sobre el uso del agua



# Escenario de Cambios del uso de la tierra Islas de la Bahía, Honduras

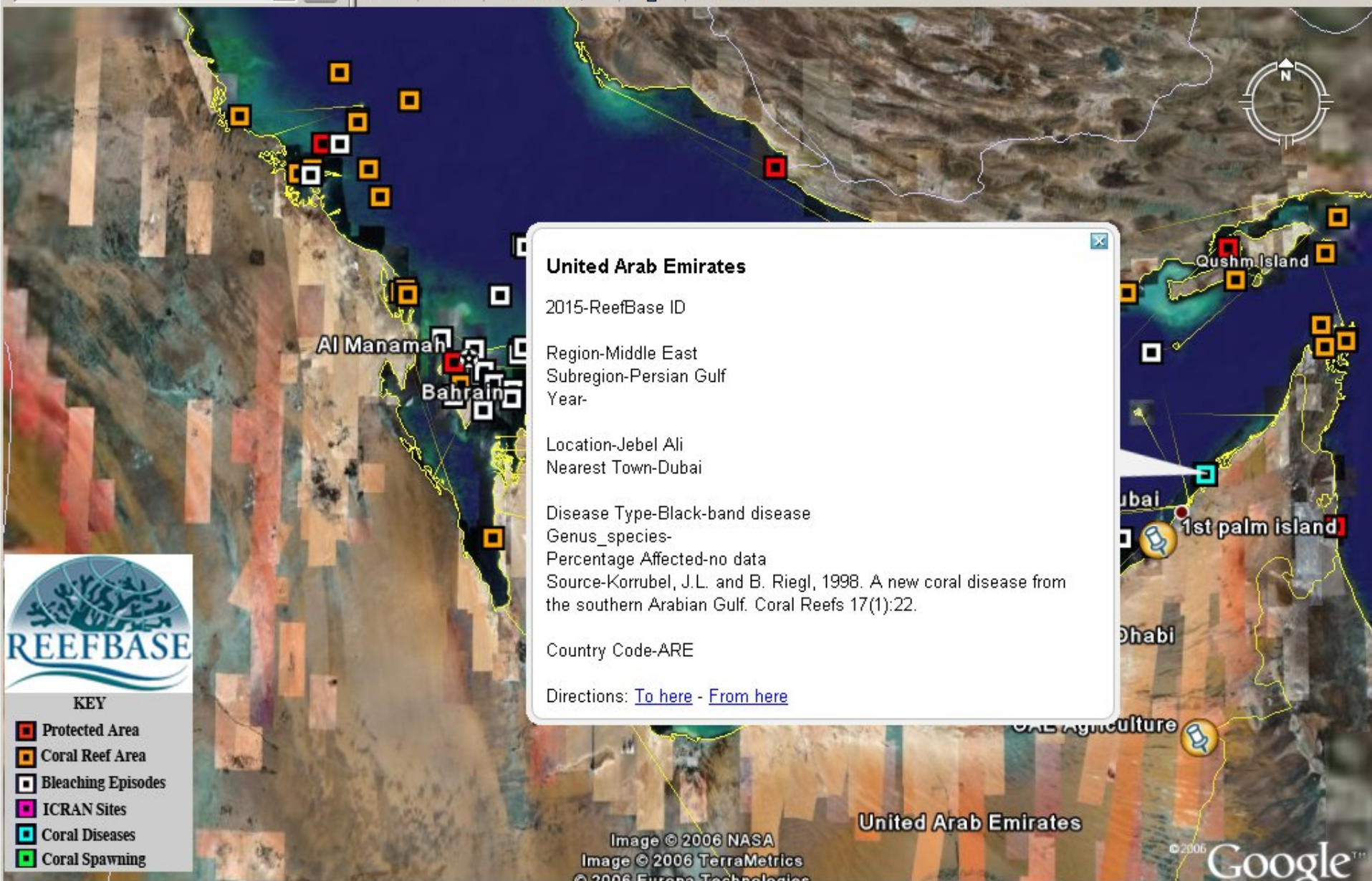


Perez-Trejo y Saez, 1995











## ▼ Search

Fly To Find Businesses Directions

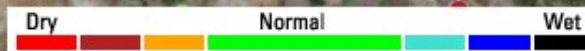
e.g., Hotels near JFK

## ▼ Places

☒ ☒ USGS streamgages : < 1  
0th percentileSelected USGS  
streamgages where flows☒ ☒ USGS streamgages : 10th  
-24th percentileSelected USGS  
streamgages where flows☒ ☒ USGS streamgages : 25th  
-75th percentile

## ▼ Layers

View: Core

☒ ☒ Primary Database☒ Terrain☒ Featured Content☒ roads☒ borders☒ Populated Places

07121500

[07121500](#) TIMPAS CREEK AT  
MOUTH NEAR SWINK, CO..Discharge: 23 cfs, Gage height:  
3.25 ft, 2006-11-20 03:45:00, ≤  
[10th percentile](#)Directions: [To here](#) - [From here](#)

© 2006 Europa Technologies

Image © 2006 TerraMetrics

Google



Gracias